

## Flettet paksnor, syntetisk, dynamisk / statisk

Snorpakninger



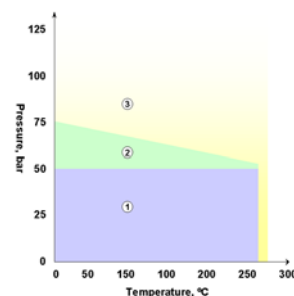
<b>Akryl fibre</b>	<b>Type : Klinger K11</b>
<b>Akryl garn, imprægneret med grafit</b>	
<b>Anvendelse:</b> Moderat kemisk miljø.	
* En special udviklet syntetisk pakning med gode tætningssegenskaber indenfor medium- til højhastigheds roterende applikationer.	
<b>Generelle data</b>	
<b>Type</b>	: <b>Klinger K11</b>
<b>Materiale</b>	: <b>Akryl garn imprægneret med grafit</b>
Min. temp.	: -100°C
Max. temp.	: 300°C
Max. damp temp.	: 300°C
Max. statisk tryk	: 100 bar
Max. roterende tryk	: 50 bar
Max. hast. roterende:	: 15 m/s
Max. stempel tryk	: 40 bar
Max. hast. stempel	: 2 m/s
Ph	: 4-10
Pakningen må ikke udsættes for max. temperatur, tryk og hastighed samtidig. For yderligere vejledning kontakt vor tekniske afdeling.	

PR. BOX			
Varenr.	Dimensioner (mm)	Rullelængde (m)	Vægt ca. (kg)
GLP10032B	3,2 x 3,2	8	1,0
GLP10050B	5,0 x 5,0	8	1,0
GLP10065B	6,5 x 6,5	8	1,0
GLP10080B	8,0 x 8,0	8	1,0
GLP10095B	9,5 x 9,5	8	2,0
GLP10110B	11,0 x 11,0	8	2,0
GLP10125B	12,5 x 12,5	8	2,0
GLP10140B	14,0 x 14,0	8	4,0
GLP10160B	16,0 x 16,0	8	4,0
GLP10190B	19,0 x 19,0	8	4,0
GLP10220B	22,0 x 22,0	8	4,0
GLP10250B	25,0 x 25,0	8	4,0

Varianter: - Skræddersyede længder kan tilbydes ved større stk.tal.

## Flettet paksnor, syntetisk, dynamisk / statisk

<b>Akryl fibre</b>	<b>Type : Klinger TopLine K10</b>
<b>Akryl tråde, imprægneret med PTFE</b>	
<b>Anvendelse:</b> En bred vifte af kemiske medier inklusive damp, olie og kulbrinte.	
* En kombination af akryl garn og PTFE som giver en økonomisk og alsidig syntetisk pakning, velegnet til all-round brug i ventil og pumpeapplikationer.	
<b>Generelle data</b>	
<b>Type</b>	: <b>Klinger TopLine K10</b>
<b>Materiale</b>	: <b>Akryl garn imprægneret med PTFE</b>
Min. temp.	: -100°C
Max. temp.	: 260°C
Max. damp temp.	: 260°C
Max. statisk tryk	: 100 bar
Max. roterende tryk	: 30 bar
Max. hast. roterende	: 10 m/s
Max. stempel tryk	: 80 bar
Max. hast. stempel	: 2 m/s
Ph	: 2-12
Godkendelser	: WRC
Pakningen må ikke udsættes for max. temperatur, tryk og hastighed samtidig. For yderligere vejledning kontakt vor tekniske afdeling.	
Tryk- og temperaturdiagram:	
Område 1:	: Under hensyntagen til medie - ingen efterprøvning.
Område 2:	: Vi anbefaler at kontakte Klinger for rådgivning.
Område 3:	: Kontakt Klinger for rådgivning.



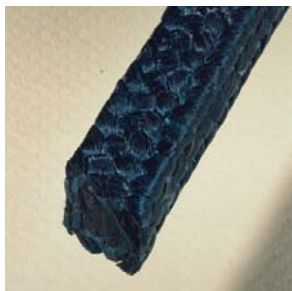
Snorpakninger

Varenr.	PR. BOX		
	Dimensioner (mm)	Rullelængde (m)	Vægt ca. (kg)
GLP10032B	3,2 x 3,2	8	1,0
GLP10050B	5,0 x 5,0	8	1,0
GLP10065B	6,5 x 6,5	8	1,0
GLP10080B	8,0 x 8,0	8	1,0
GLP10095B	9,5 x 9,5	8	2,0
GLP10110B	11,0 x 11,0	8	2,0
GLP10125B	12,5 x 12,5	8	2,0
GLP10140B	14,0 x 14,0	8	4,0
GLP10160B	16,0 x 16,0	8	4,0
GLP10190B	19,0 x 19,0	8	4,0
GLP10220B	22,0 x 22,0	8	4,0
GLP10250B	25,0 x 25,0	8	4,0

Varianter: - Skræddersyede længder kan tilbydes ved større stk.tal.

## Flettet paksnor, syntetisk, dynamisk / statisk

Snorpakninger



**Polyamid fibre** **Type : Klinger TopLine K4333**

**Polyamid tråde med PTFE smøremiddel**

**Anvendelse:** En bred vifte af kemikalier - specielt syre applikationer.

\* En universal pakning som indeholder smurte polyamid tråde. Indgår i vor TopLine serie, som een af de typer, som kan honorere høje krav til specielt stabilitet.

### Generelle data

**Type** : **Klinger TopLine K4333**  
**Materiale** : **Polyamid med PTFE smøremiddel**

Min. temp. : -80°C  
 Max. temp. : 260°C  
 Max. damp temp. : 260°C  
 Max. statisk tryk : 200 bar  
 Max. roterende tryk : 50 bar  
 Max. hast. roterende: 15 m/s

Ph : 0-13

Godkendelser : WRC

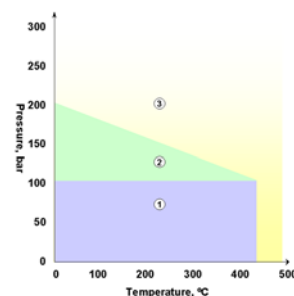
Pakningen må ikke udsættes for max. temperatur, tryk og hastighed samtidig. For yderligere vejledning kontakt vor tekniske afdeling.

Varenr.	PR. BOX		
	Dimensioner (mm)	Rullelængde (m)	Vægt ca. (kg)
65590032	3,2 x 3,2	8	1,0
65590050	5,0 x 5,0	8	1,0
65590065	6,5 x 6,5	8	1,0
65590080	8,0 x 8,0	8	1,0
65590095	9,5 x 9,5	8	2,0
65590110	11,0 x 11,0	8	2,0
65590125	12,5 x 12,5	8	2,0
65590140	14,0 x 14,0	8	4,0
65590160	16,0 x 16,0	8	4,0
65590190	19,0 x 19,0	8	4,0
65590220	22,0 x 22,0	8	4,0
65590250	25,0 x 25,0	8	4,0

Varianter: - Skræddersyede længder kan tilbydes ved større stk.tal.

## Flettet paksnor, grafit / kulstof, dynamisk / statisk

<b>Grafit</b>	<b>Type : Klinger TopLine K3222</b>
<b>Ekspanderet grafit</b>	
<b>Anvendelse:</b> En bred vifte af kemiske medier inklusive damp, olie, smøremidler og mange syrer og alkalier.	
* En økonomisk højtydende ventil og pumpe pakning, som yder effektiv tætning og driftsikkerhed.	
<b>Generelle data</b>	
<b>Type</b>	<b>: Klinger TopLine K3222</b>
<b>Materiale</b>	<b>: Ekspanderet grafit</b>
Min. temp.	: -200°C
Max. temp.	: 430°C
Max. damp temp.	: 650°C
Max. statisk tryk	: 280 bar
Ph	: 0-14
Godkendelser	: Fire-safe + BAM (oxygen)
Pakningen må ikke udsættes for max. temperatur, tryk og hastighed samtidig. For yderligere vejledning kontakt vor tekniske afdeling.	
Tryk- og temperaturdiagram:	
Område 1:	: Under hensyntagen til medie - ingen efterprøvning.
Område 2:	: Vi anbefaler at kontakte Klinger for rådgivning.
Område 3:	: Kontakt Klinger for rådgivning.



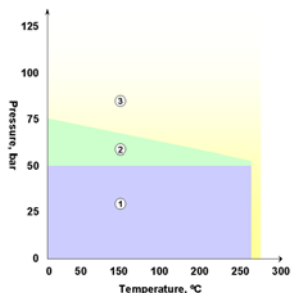
**Snorpakninger**

Varenr.	PR. BOX		
	Dimensioner (mm)	Rullelængde (m)	Vægt ca. (kg)
65538012	3,2 x 3,2	8	1,0
65532050	5,0 x 5,0	8	1,0
65532065	6,5 x 6,5	8	1,0
65532080	8,0 x 8,0	8	1,0
65532095	9,5 x 9,5	8	2,0
65532110	11,0 x 11,0	8	2,0
65532125	12,5 x 12,5	8	2,0
65532140	14,0 x 14,0	8	4,0
65532160	16,0 x 16,0	8	4,0
65532190	19,0 x 19,0	8	4,0
65538013	22,0 x 22,0	8	4,0
65532250	25,0 x 25,0	8	4,0

Varianter: - Skræddersyede længder kan tilbydes ved større stk.tal.

## Flettet paksnor, grafit / kulstof, dynamisk / statisk

Snorpakninger



**Grafit** Type : **Klinger TopLine K3222W**

**Ekspanderet grafit med Inconel trådforstærkning**

**Anvendelse:** En bred vifte af kemiske medier inklusive damp, olie, smøremidler og mange syrer og alkalier.

- \* Højtydende ventil og pumpe pakning for højtryk, høj temperatur applikationer. Yder en effektiv tætning og driftsikkerhed.
- \* Inconel trådforstærkningen sikrer at paksnoren er dimensionsstabil og vil fungere under ekstreme driftforhold.

### Generelle data

Type : **Klinger TopLine K3222W**  
 Materiale : **Ekspanderet grafit med Inconel tråd**

Min. temp. : -200°C  
 Max. temp. : 430°C  
 Max. damp temp. : 650°C  
 Max. statisk tryk : 300 bar  
 Max. roterende tryk : 20 bar  
 Max. hast. roterende : 20 m/s  
 Max. stempel tryk : 20 bar  
 Max. hast. stempel : 2 m/s

Ph : 0-14

Godkendelser : Fire-safe

Pakningen må ikke udsættes for max. temperatur, tryk og hastighed samtidig. For yderligere vejledning kontakt vor tekniske afdeling.

Tryk- og temperaturdiagram:

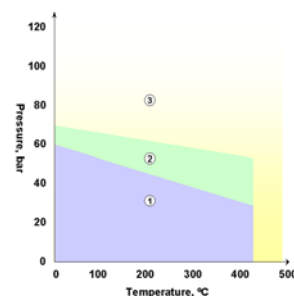
- Område 1: : Under hensyntagen til medie - ingen efterprøvning.
- Område 2: : Vi anbefaler at kontakte Klinger for rådgivning.
- Område 3: : Kontakt Klinger for rådgivning.

Varenr.	Dimensioner (mm)	PR. BOX	
		Rullelængde (m)	Vægt ca. (kg)
GL93222W032B	3,2 x 3,2	8	1,0
GL93222W050B	5,0 x 5,0	8	1,0
GL93222W065B	6,5 x 6,5	8	1,0
GL93222W080B	8,0 x 8,0	8	1,0
GL93222W095B	9,5 x 9,5	8	2,0
GL93222W110B	11,0 x 11,0	8	2,0
GL93222W120B	12,0 x 12,0	8	2,0
GL93222W140B	14,0 x 14,0	8	4,0
GL93222W160B	16,0 x 16,0	8	4,0
GL93222W190B	19,0 x 19,0	8	4,0
GL93222W220B	22,0 x 22,0	8	4,0
GL93222W250B	25,0 x 25,0	8	4,0

Varianter: - Skræddersyede længder kan tilbydes ved større stk.tal.

## Flettet paksnor, grafit / kulstof, dynamisk / statisk

<b>Grafit</b>	<b>Type : Klinger TopLine K44</b>
<b>Grafit med grafit baseret smøremiddel</b>	
<b>Anvendelse:</b> Stort set alle medier undtaget stærkt oxigerende.	
* En grafit baseret højt ydende all-round paksnor til både ventil og pumpe applikationer.	
<b>Generelle data</b>	
<b>Type</b>	: <b>Klinger TopLine K44</b>
<b>Materiale</b>	: <b>Grafit</b>
Min. temp.	: -240°C
Max. temp.	: 430°C
Max. damp temp.	: 650°C
Max. statisk tryk	: 150 bar
Max. roterende tryk	: 8 bar
Max. hast. roterende	: 25 m/s
Max. stempel tryk	: 20 bar
Max. hast. stempel	: 1,5 m/s
Ph	: 0-14
Pakningen må ikke udsættes for max. temperatur, tryk og hastighed samtidig. For yderligere vejledning kontakt vor tekniske afdeling.	
Tryk- og temperaturdiagram:	
Område 1:	: Under hensyntagen til medie - ingen efterprøvning.
Område 2:	: Vi anbefaler at kontakte Klinger for rådgivning.
Område 3:	: Kontakt Klinger for rådgivning.



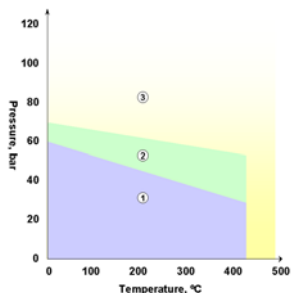
**Snorpakninger**

Varenr.	PR. BOX		
	Dimensioner (mm)	Rullelængde (m)	Vægt ca. (kg)
GLP44032B	3,2 x 3,2	8	1,0
65530050	5,0 x 5,0	8	1,0
65530065	6,5 x 6,5	8	1,0
65530080	8,0 x 8,0	8	1,0
65530095	9,5 x 9,5	8	2,0
65530110	11,0 x 11,0	8	2,0
65530125	12,5 x 12,5	8	2,0
65530140	14,0 x 14,0	8	4,0
65530160	16,0 x 16,0	8	4,0
65530190	19,0 x 19,0	8	4,0
65530220	22,0 x 22,0	8	4,0
65530250	25,0 x 25,0	8	4,0

**Varianter:** - Skræddersyede længder kan tilbydes ved større stk.tal.

## Flettet paksnor, grafit / kulstof, dynamisk / statisk

Snorpakninger



**Kulstof garn** **Type : Klinger TopLine K46**

**Kulstof tråd med grafit smøremiddel**

**Anvendelse:** Stort set alle medier undtaget stærkt oxigerende.

\* En kulstof fiber baseret højt ydende all-round paksnor til både ventil og pumpe applikationer.

### Generelle data

**Type** : **Klinger TopLine K46**  
**Materiale** : **Kulstof med grafit smøremiddel**

Min. temp. : -240°C  
 Max. temp. : 430°C  
 Max. damp temp. : 650°C  
 Max. statisk tryk : 100 bar  
 Max. roterende tryk : 8 bar  
 Max. hast. roterende : 20 m/s  
 Max. stempel tryk : 20 bar  
 Max. hast. stempel : 1,5 m/s

Ph : 0-14

Pakningen må ikke udsættes for max. temperatur, tryk og hastighed samtidig. For yderligere vejledning kontakt vor tekniske afdeling.

Tryk- og temperaturdiagram:

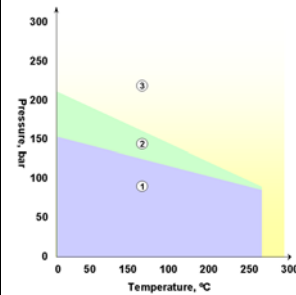
Område 1: : Under hensyntagen til medie - ingen efterprøvning.  
 Område 2: : Vi anbefaler at kontakte Klinger for rådgivning.  
 Område 3: : Kontakt Klinger for rådgivning.

Varenr.	PR. BOX		
	Dimensioner (mm)	Rullelængde (m)	Vægt ca. (kg)
GLP46032B	3,2 x 3,2	8	1,0
GLP46050B	5,0 x 5,0	8	1,0
GLP46065B	6,5 x 6,5	8	1,0
GLP46080B	8,0 x 8,0	8	1,0
GLP46095B	9,5 x 9,5	8	2,0
GLP46110B	11,0 x 11,0	8	2,0
GLP46125B	12,5 x 12,5	8	2,0
GLP46140B	14,0 x 14,0	8	4,0
GLP46160B	16,0 x 16,0	8	4,0
GLP46190B	19,0 x 19,0	8	4,0
GLP46220B	22,0 x 22,0	8	4,0
GLP46250B	25,0 x 25,0	8	4,0

Varianter: - Skræddersyede længder kan tilbydes ved større stk.tal.

## Flettet paksnor, ptfe, dynamisk / statisk

<b>Ptfe tråd</b>	<b>Type : Klinger TopLine K4322</b>
<b>Ptfe garn med grafit smøremiddel</b>	
<b>Anvendelse:</b> Stort set alle medier inklusive stærke syrer og alkalier.	
* En pakning baseret på grafit forstærket ptfe. * Effektiv og vedholdende i såvel ventiler som høj hastigheds pumper.	
<b>Generelle data</b>	
<b>Type</b>	: <b>Klinger TopLine K4322</b>
<b>Materiale</b>	: <b>Ptfe med grafit baseret smøremiddel</b>
Min. temp.	: -240°C
Max. temp.	: 280°C
Max. damp temp.	: 280°C
Max. statisk tryk	: 300 bar
Max. roterende tryk	: 25 bar
Max. hast. roterende:	: 22 m/s
Ph	: 0-14
Pakningen må ikke udsættes for max. temperatur, tryk og hastighed samtidig. For yderligere vejledning kontakt vor tekniske afdeling.	
Tryk- og temperaturdiagram: Område 1: : Under hensyntagen til medie - ingen efterprøvning. Område 2: : Vi anbefaler at kontakte Klinger for rådgivning. Område 3: : Kontakt Klinger for rådgivning.	



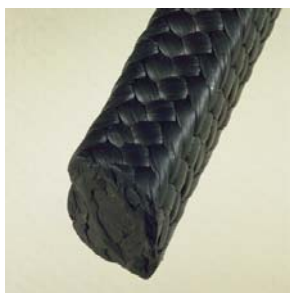
Snorpakninger

Varenr.	Dimensioner (mm)	PR. BOX	
		Rullelængde (m)	Vægt ca. (kg)
GLP4322032B	3,2 x 3,2	8	1,0
GLP4322050B	5,0 x 5,0	8	1,0
GLP4322065B	6,5 x 6,5	8	1,0
GLP4322080B	8,0 x 8,0	8	1,0
GLP4322095B	9,5 x 9,5	8	2,0
GLP4322110B	11,0 x 11,0	8	2,0
GLP4322125B	12,5 x 12,5	8	2,0
GLP4322140B	14,0 x 14,0	8	4,0
GLP4322160B	16,0 x 16,0	8	4,0
GLP4322190B	19,0 x 19,0	8	4,0
GLP4322220B	22,0 x 22,0	8	4,0
GLP4322250B	25,0 x 25,0	8	4,0

Varianter: - Skræddersyede længder kan tilbydes ved større stk.tal.

## Flettet paksnor, ptfе, dynamisk / statisk

Snorpakninger



**Gore GFO® tråd** **Type : Klinger TopLine K49**

**Gore GFO® tråd med grafit smøremiddel**

**Anvendelse:** Stort set alle medier inklusive stærke syrer og alkalier.

\* Højt ydende all-round paksnor til såvel ventil som pumpe applikationer.

### Generelle data

**Type** : **Klinger TopLine K49**

**Materiale** : **Gore GFO® med grafit**

Min. temp. : -240°C

Max. temp. : 280°C

Max. damp temp. : 280°C

Max. statisk tryk : 250 bar

Max. roterende tryk : 20 bar

Max. hast. roterende: 18 m/s

Ph : 0-14

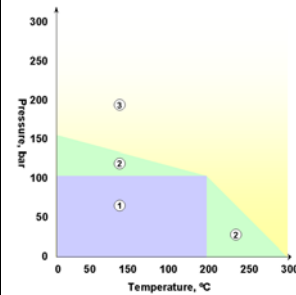
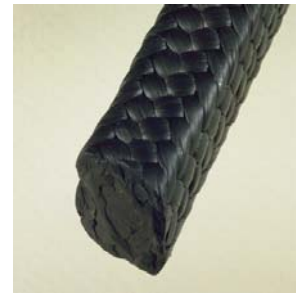
Pakningen må ikke udsættes for max. temperatur, tryk og hastighed samtidig. For yderligere vejledning kontakt vor tekniske afdeling.

Varenr.	PR. BOX		
	Dimensioner (mm)	Rullelængde (m)	Vægt ca. (kg)
65548003	3,2 x 3,2	8	1,0
65540050	5,0 x 5,0	8	1,0
65540065	6,5 x 6,5	8	1,0
65540080	8,0 x 8,0	8	1,0
65540095	9,5 x 9,5	8	2,0
65540110	11,0 x 11,0	8	2,0
65540125	12,5 x 12,5	8	2,0
65540140	14,0 x 14,0	8	4,0
65540160	16,0 x 16,0	8	4,0
65540190	19,0 x 19,0	8	4,0
65540220	22,0 x 22,0	8	4,0
65540250	25,0 x 25,0	8	4,0

Varianter: - Skræddersyede længder kan tilbydes ved større stk.tal.

## Flettet paksnor, ptfe, dynamisk / statisk

<b>Ptfe tråd</b>	<b>Type : Klinger TopLine K55</b>
<b>Ptfe garn med grafit smøremiddel</b>	
<b>Anvendelse:</b> Stort set alle medier inklusive stærke syrer og alkalier.	
<p>* Ny generation all round paksnor til såvel ventil som pumpe applikationer.          * Klingerlock flettet, hvilket giver en fremragende tæthed og sikkerhed under svære drift betingelser.</p>	
<b>Generelle data</b>	
<b>Type</b>	: <b>Klinger TopLine K55</b>
<b>Materiale</b>	: <b>Ptfe med indkapslet grafit smøremiddel</b>
Min. temp.	: -200°C
Max. temp.	: 280°C
Max. damp temp.	: 280°C
Max. statisk tryk	: 250 bar
Max. roterende tryk	: 25 bar
Max. hast. roterende:	: 22 m/s
Ph	: 0-14
<p>Pakningen må ikke udsættes for max. temperatur, tryk og hastighed samtidig. For yderligere vejledning kontakt vor tekniske afdeling.</p> <p>Tryk- og temperaturdiagram:</p> <p>Område 1: : Under hensyntagen til medie - ingen efterprøvning.          Område 2: : Vi anbefaler at kontakte Klinger for rådgivning.          Område 3: : Kontakt Klinger for rådgivning.</p>	



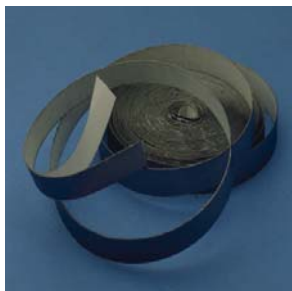
**Snorpakninger**

Varenr.	PR. BOX		
	Dimensioner (mm)	Rullelængde (m)	Vægt ca. (kg)
GLP55032B	3,2 x 3,2	8	1,0
GLP55050B	5,0 x 5,0	8	1,0
GLP55065B	6,5 x 6,5	8	1,0
GLP55080B	8,0 x 8,0	8	1,0
GLP55095B	9,5 x 9,5	8	2,0
GLP55110B	11,0 x 11,0	8	2,0
GLP55125B	12,5 x 12,5	8	2,0
GLP55140B	14,0 x 14,0	8	4,0
GLP55160B	16,0 x 16,0	8	4,0
GLP55190B	19,0 x 19,0	8	4,0
GLP55220B	22,0 x 22,0	8	4,0
GLP55250B	25,0 x 25,0	8	4,0

**Varianter:** - Skræddersyede længder kan tilbydes ved større stk.tal.

## Flettet paksnor, grafit / kulstof, statisk

Snorpakninger



**Grafit** **Type : Klinger TopLine K35 Tape**

**Ekspanderet grafit tape**

**Anvendelse:** Stort set alle medier med undtagelse af stærkt oxiderende medier.

\* K35 tilbyder lækagefri tætningsløsning til højt ydende ventil applikationer, som kræver excellent temperatur og tryk karakteristisk.

\* Kan leveres i glat eller bølget form, med eller uden selvklebende tape samt i forskellige dimensioner og rulle længder.

### Generelle data

**Type** : **Klinger TopLine K35 Tape**

**Materiale** : **Ekspanderet grafit, bølget**

Densitet : 1,0 g/cm<sup>3</sup>

Tykkelse : 0,5 mm

Min. temp. : -240°C

Max. temp. : 430°C

Max. damp temp. : 650°C

Max. statisk tryk : 350 bar

Max. roterende tryk : 20 bar

Max. hast. roterende: 5 m/s

Ph : 0-14

Godkendelser : BAM (oxygen)

: Fire-safe

: WRC (dækker ikke evt. klæber)

Pakningen må ikke udsættes for max. temperatur, tryk og hastighed samtidig. For yderligere vejledning kontakt vor tekniske afdeling.

PR. RULLE			
Varenr.	Bredde (mm)	Længde (m)	Vægt ca. (kg)
AHP356.0	6,0	10	
AHP359.5	9,5	10	
AHP3513.0	13,0	10	
AHP3519.0	19,0	10	
AHP3525.0	25,0	10	
AHP3532.0	32,0	10	
AHP3538.0	38,0	10	
AHP3544.0	44,0	10	
AHP3550.0	50,0	10	

Varianter: - Se tekst ovenfor.

## Flettet paksnor, grafit / kulstof, statisk

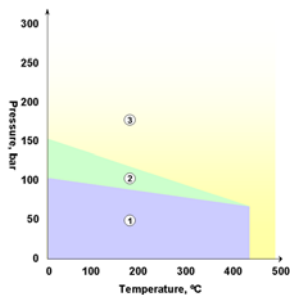
<b>Grafit</b>	<b>Type : Klinger TopLine K35 Ringe</b>
<b>Formstøbte ringe af ekspanderet grafit</b>	
<b>Anvendelse:</b> Stort set alle medier med undtagelse af stærkt oxiderende medier.	
<ul style="list-style-type: none"> <li>* K35 tilbyder lækagefri tætningsløsning til højtydende ventil applikationer, som kræver excellent temperatur og tryk karakteristisk.</li> <li>* Klinger fremstiller stort set en hvilken som helst dimension, profil eller densitet i støbte ringe, alt efter opgave.</li> <li>* Ved forespørgsel / bestilling oplys venligst:             <ul style="list-style-type: none"> <li>* 1) Yder- indermål og højde</li> <li>* 2) Profil</li> <li>* 3) Endeløse, halve, eller splittede ringe</li> <li>* 4) Densitet</li> </ul> </li> </ul>	
<b>Generelle data</b>	
<b>Type</b>	: <b>Klinger TopLine K35 Ringe</b>
<b>Materiale</b>	: <b>Ekspanderet grafit</b>
Min. temp.	: -240°C
Max. temp.	: 430°C
Max. damp temp.	: 650°C
Max. statisk tryk	: 350 bar
Max. roterende tryk	: 20 bar
Max. hast. roterende:	5 m/s
Ph	: 0-14
Godkendelser	: BAM (oxygen) : WRC : TA-Luft
Pakningen må ikke udsættes for max. temperatur, tryk og hastighed samtidig. For yderligere vejledning kontakt vor tekniske afdeling.	
Tryk- og temperaturdiagram:	
Område 1:	: Under hensyntagen til medie - ingen efterprøvning.
Område 2:	: Vi anbefaler at kontakte Klinger for rådgivning.
Område 3:	: Kontakt Klinger for rådgivning.



Snorpakninger

## Flettet paksnor, grafit / kulstof, statisk

Snorpakninger



**Kulstof fiber** **Type : Klinger TopLine K40**

**Kulstof garn med Inconel tråd og grafit smøremiddel**

**Anvendelse:** Højtryk damp samt størstedelen af syrer, alkalier, opløsnings- og smøremidler.

\* En enestående pakning som udnytter styrken i kulfiber og Inconel til at sikre tætning i højtryk ventil applikationer.

### Generelle data

**Type** : **Klinger TopLine K40**  
**Materiale** : **Kulstof med Inconel forstærkning**

Min. temp. : -100°C  
 Max. temp. : 430°C  
 Max. damp temp. : 650°C  
 Max. statisk tryk : 200 bar

Ph : 0-14

Pakningen må ikke udsættes for max. temperatur, tryk og hastighed samtidig. For yderligere vejledning kontakt vor tekniske afdeling.

Tryk- og temperaturdiagram:

Område 1: : Under hensyntagen til medie - ingen efterprøvning.  
 Område 2: : Vi anbefaler at kontakte Klinger for rådgivning.  
 Område 3: : Kontakt Klinger for rådgivning.

PR. BOX			
Varenr.	Dimensioner (mm)	Rullelængde (m)	Vægt ca. (kg)
GLP40032B	3,2 x 3,2	8	1,0
GLP40050B	5,0 x 5,0	8	1,0
GLP40065B	6,5 x 6,5	8	1,0
GLP40080B	8,0 x 8,0	8	1,0
GLP40095B	9,5 x 9,5	8	2,0
GLP40110B	11,0 x 11,0	8	2,0
GLP40125B	12,5 x 12,5	8	2,0
GLP40140B	14,0 x 14,0	8	4,0
GLP40160B	16,0 x 16,0	8	4,0
GLP40190B	19,0 x 19,0	8	4,0
GLP40220B	22,0 x 22,0	8	4,0
GLP40250B	25,0 x 25,0	8	4,0

Varianter: - Skræddersyede længder kan tilbydes ved større stk.tal.

## Flettet paksnor, glas fiber, statisk

<b>Glas fiber</b>	<b>Type : Klinger K4303</b>
<b>Glas fiber pakning impregneret med ptfe smøremiddel</b>	
<b>Anvendelse:</b> Højtryk damp samt størstedelen af syrer, alkalier, opløsnings- og smøremidler.	
* En enestående pakning som udnytter styrken i kulfiber og Inconel til at sikre tætning i højtryk ventil applikationer.	
<b>Generelle data</b>	
<b>Type</b>	: <b>Klinger K4303</b>
<b>Materiale</b>	: <b>Glas fiber med ptfe</b>
Min. temp.	: -100°C
Max. temp.	: 290°C
Max. damp temp.	: 290°C
Max. statisk tryk	: 80 bar
Max. roterende tryk	: 10 bar
Max. hast. roterende:	5 m/s
Ph	: 4-12
Pakningen må ikke udsættes for max. temperatur, tryk og hastighed samtidig. For yderligere vejledning kontakt vor tekniske afdeling.	



Snorpakninger

PR. BOX			
Varenr.	Dimensioner (mm)	Rullelængde (m)	Vægt ca. (kg)
65570040	4,0 x 4,0	8	1,0
65570050	5,0 x 5,0	8	1,0
65570065	6,5 x 6,5	8	1,0
65570080	8,0 x 8,0	8	1,0
65570095	9,5 x 9,5	8	2,0
65570110	11,0 x 11,0	8	2,0
65570125	12,5 x 12,5	8	2,0
65570140	14,0 x 14,0	8	4,0
65570160	16,0 x 16,0	8	4,0
65570190	19,0 x 19,0	8	4,0
65570220	22,0 x 22,0	8	4,0
65570250	25,0 x 25,0	8	4,0

Varianter: - Skræddersyede længder kan tilbydes ved større stk.tal.

## Flettet paksnor, glas fiber, statisk

Snorpakninger



**Glas fiber** **Type : Klinger K4310**

**Glas fiber pakning impregneret med grafit smøremiddel**

**Anvendelse:** Velegnet til vand, damp, gas og olie.

\* Økonomisk høj temperatur kompressionspakning for effektiv og stabil tætning i ventil spindel-pakdåser.

### Generelle data

**Type** : **Klinger K4310**  
**Materiale** : **Glas fiber med grafit**

Min. temp. : -50°C  
 Max. temp. : 450°C  
 Max. damp temp. : 450°C  
 Max. statisk tryk : 200 bar  
 Max. roterende tryk : 20 bar  
 Max. hast. roterende: 5 m/s  
 Max. stempel tryk : 30 bar  
 Max. hast. stempel : 2 m/s

Ph : 2-12

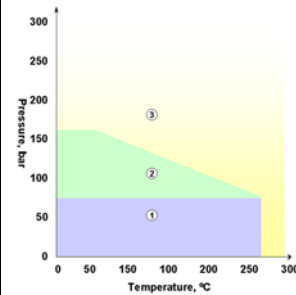
Pakningen må ikke udsættes for max. temperatur, tryk og hastighed samtidig. For yderligere vejledning kontakt vor tekniske afdeling.

PR. BOX			
Varenr.	Dimensioner (mm)	Rullelængde (m)	Vægt ca. (kg)
65580030	3,2 x 3,2	8	1,0
65580050	5,0 x 5,0	8	1,0
65580065	6,5 x 6,5	8	1,0
65580080	8,0 x 8,0	8	1,0
65580095	9,5 x 9,5	8	2,0
65580110	11,0 x 11,0	8	2,0
65580125	12,5 x 12,5	8	2,0
65580140	14,0 x 14,0	8	4,0
65580160	16,0 x 16,0	8	4,0
65580190	19,0 x 19,0	8	4,0
65580220	22,0 x 22,0	8	4,0
65580250	25,0 x 25,0	8	4,0

**Varianter:** - Skræddersyede længder kan tilbydes ved større stk.tal.

## Flettet paksnor, ptfe, statisk

<b>Ptfe tråd</b>	<b>Type : Klinger TopLine K54F</b>
<b>Fødevarekvalitet, ren ptfe</b>	
<b>Anvendelse:</b> Stort set alle medier inklusive stærke syrer og alkalier.	
* Ptfе paksnor til ventil applikationer som kræver en ren - ikke forurenende - kvalitet med en høj grad af resistens overfor kemikalier.	
<b>Generelle data</b>	
<b>Type</b>	: <b>Klinger TopLine K54F</b>
<b>Materiale</b>	: <b>Ptfe</b>
Min. temp.	: -240°C
Max. temp.	: 260°C
Max. damp temp.	: 260°C
Max. statisk tryk	: 200 bar
Ph	: 0-14
Godkendelser	: WRC + BAM (oxygen)
Pakningen må ikke udsættes for max. temperatur, tryk og hastighed samtidig. For yderligere vejledning kontakt vor tekniske afdeling.	
Tryk- og temperaturdiagram:	
Område 1:	: Under hensyntagen til medie - ingen efterprøvning.
Område 2:	: Vi anbefaler at kontakte Klinger for rådgivning.
Område 3:	: Kontakt Klinger for rådgivning.



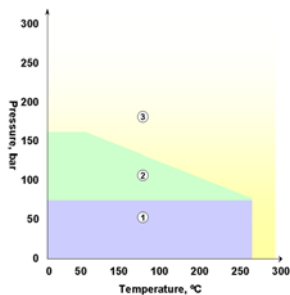
Snorpakninger

PR. BOX			
Varenr.	Dimensioner (mm)	Rullelængde (m)	Vægt ca. (kg)
GLP54F032B	3,2 x 3,2	8	1,0
GLP54F050B	5,0 x 5,0	8	1,0
GLP54F065B	6,5 x 6,5	8	1,0
GLP54F080B	8,0 x 8,0	8	1,0
GLP54F095B	9,5 x 9,5	8	2,0
GLP54F110B	11,0 x 11,0	8	2,0
GLP54F125B	12,5 x 12,5	8	2,0
GLP54F140B	14,0 x 14,0	8	4,0
GLP54F160B	16,0 x 16,0	8	4,0
GLP54F190B	19,0 x 19,0	8	4,0
GLP54F220B	22,0 x 22,0	8	4,0
GLP54F250B	25,0 x 25,0	8	4,0

Varianter: - Skræddersyede længder kan tilbydes ved større stk.tal.

## Flettet paksnor, ptfe, statisk

Snorpakninger



**Ptfe tråd** **Type : Klinger TopLine K54S**

**Ptfe tråde med ptfe smøremiddel**

**Anvendelse:** Stort set alle medier inklusive stærke syrer og alkalier.

\* Et fremragende valg til universal anvendelse - specielt ved høje krav til resistens overfor kemikalier.

### Generelle data

**Type** : **Klinger TopLine K54S**

**Materiale** : **Ptfe med ptfe smøremiddel**

Min. temp. : -240°C

Max. temp. : 280°C

Max. damp temp. : 280°C

Max. statisk tryk : 200 bar

Ph : 0-14

Godkendelser : WRC

Pakningen må ikke udsættes for max. temperatur, tryk og hastighed samtidig. For yderligere vejledning kontakt vor tekniske afdeling.

Tryk- og temperaturdiagram:

Område 1: : Under hensyntagen til medie - ingen efterprøvning.

Område 2: : Vi anbefaler at kontakte Klinger for rådgivning.

Område 3: : Kontakt Klinger for rådgivning.

PR. BOX			
Varenr.	Dimensioner (mm)	Rullelængde (m)	Vægt ca. (kg)
65550032	3,2 x 3,2	8	1,0
65550050	5,0 x 5,0	8	1,0
65550065	6,5 x 6,5	8	1,0
65550080	8,0 x 8,0	8	1,0
65550095	9,5 x 9,5	8	2,0
65550110	11,0 x 11,0	8	2,0
65550125	12,5 x 12,5	8	2,0
65550140	14,0 x 14,0	8	4,0
65550160	16,0 x 16,0	8	4,0
65550190	19,0 x 19,0	8	4,0
65550220	22,0 x 22,0	8	4,0
65550250	25,0 x 25,0	8	4,0

Varianter: - Skræddersyede længder kan tilbydes ved større stk.tal.

## Flettet paksnor, syntetisk, dynamisk

<b>Aramid fiber</b>	<b>Type : Klinger TopLine K25</b>
<b>Aramid tråd impregneret med ptfe og silikone smøremiddel</b>	
<b>Anvendelse:</b> En bred vifte af kemikalier og hvor excellent dimensionstabilitet er påkrævet.	
* Fremstillet af specielt stærke trådmaterialer og Klingerlock flettet. Til brug som pakning indenfor særlig krævende pumpe applikationer, roterende eller stempel.	
<b>Generelle data</b>	
<b>Type</b>	: <b>Klinger TopLine K25</b>
<b>Materiale</b>	: <b>Aramid fibre med ptfe smøremiddel</b>
Min. temp.	: -100°C
Max. temp.	: 280°C
Max. damp temp.	: 280°C
Max. stempel tryk	: 100 bar
Max. hast. stempel	: 3 m/s
Max. roterende tryk	: 30 bar
Max. hast. roterende	: 20 m/s
Ph	: 2-12
Pakningen må ikke udsættes for max. temperatur, tryk og hastighed samtidig. For yderligere vejledning kontakt vor tekniske afdeling.	



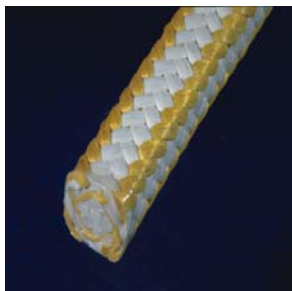
Snorpakninger

PR. BOX			
Varenr.	Dimensioner (mm)	Rullelængde (m)	Vægt ca. (kg)
65518005	3,2 x 3,2	8	1,0
65510050	5,0 x 5,0	8	1,0
65510065	6,5 x 6,5	8	1,0
65510080	8,0 x 8,0	8	1,0
65510095	9,5 x 9,5	8	2,0
65510110	11,0 x 11,0	8	2,0
65510125	12,5 x 12,5	8	2,0
65510140	14,0 x 14,0	8	4,0
65510160	16,0 x 16,0	8	4,0
65510190	19,0 x 19,0	8	4,0
65510220	22,0 x 22,0	8	4,0
65510250	25,0 x 25,0	8	4,0

Varianter: - Skræddersyede længder kan tilbydes ved større stk.tal.

## Flettet paksnor, syntetisk, dynamisk

Snorpakninger



**Ptfe/Aramid med smøremiddel**      **Type : Klinger TopLine K4311**

**Ptfe/Aramid garn med ptfe og silikone smøremiddel**

**Anvendelse:** En bred vifte af medier inklusive vand, olie, opløsningsmidler samt svage syrer og alkalier.

\* En hybrid pakning som kombinerer egenskaberne fra armaid og ptfe. Resultatet er en excellent pakning til højtryk ventiler og stempel applikationer.

### Generelle data

**Type** : **Klinger TopLine K4311**  
**Materiale** : **Ptfe/Aramid garn med ptfe og silikone smøremiddel**

Min. temp. : -100°C  
 Max. temp. : 280°C  
 Max. damp temp. : 280°C  
 Max. statisk tryk : 250 bar  
 Max. stempel tryk : 150 bar  
 Max. hast. stempel : 6 m/s  
 Max. roterende tryk : 30 bar  
 Max. hast. roterende : 6 m/s

Ph : 2-12

Pakningen må ikke udsættes for max. temperatur, tryk og hastighed samtidig. For yderligere vejledning kontakt vor tekniske afdeling.

PR. BOX			
Varenr.	Dimensioner (mm)	Rullelængde (m)	Vægt ca. (kg)
GLP4311032B	3,2 x 3,2	8	1,0
GLP4311050B	5,0 x 5,0	8	1,0
GLP4311065B	6,5 x 6,5	8	1,0
GLP4311080B	8,0 x 8,0	8	1,0
GLP4311095B	9,5 x 9,5	8	2,0
GLP4311110B	11,0 x 11,0	8	2,0
GLP4311125B	12,5 x 12,5	8	2,0
GLP4311140B	14,0 x 14,0	8	4,0
GLP4311160B	16,0 x 16,0	8	4,0
GLP4311190B	19,0 x 19,0	8	4,0
GLP4311220B	22,0 x 22,0	8	4,0
GLP4311250B	25,0 x 25,0	8	4,0

Varianter: - Skræddersyede længder kan tilbydes ved større stk.tal.

## Flettet paksnor, syntetisk, dynamisk

<b>Ptfe/Aramid+smøremiddel Type : Klinger TopLine K4313</b>	
<b>Ptfe/Aramid garn med grafit og silikone smøremiddel</b>	
<b>Anvendelse:</b> En bred vifte af kemiske medier inklusive olier, vand samt svage syrer og alkalier.	
* TopLine hybrid pakning som forener aramid og ptfe egenskaberne i en excellent dynamisk pakning til brug i rotations- og stempel applikationer.	
<b>Generelle data</b>	
<b>Type</b>	: <b>Klinger TopLine K4313</b>
<b>Materiale</b>	: <b>Ptfe/Aramid garn med grafit og silikone</b>
Min. temp.	: -100°C
Max. temp.	: 280°C
Max. damp temp.	: 280°C
Max. statisk tryk	: 250 bar
Max. stempel tryk	: 150 bar
Max. hast. stempel	: 2 m/s
Max. roterende tryk	: 25 bar
Max. hast. roterende:	: 20 m/s
Ph	: 2-12
Pakningen må ikke udsættes for max. temperatur, tryk og hastighed samtidig. For yderligere vejledning kontakt vor tekniske afdeling.	



Snorpakninger

PR. BOX			
Varenr.	Dimensioner (mm)	Rullelængde (m)	Vægt ca. (kg)
GLP4313032B	3,2 x 3,2	8	1,0
GLP4313050B	5,0 x 5,0	8	1,0
GLP4313065B	6,5 x 6,5	8	1,0
GLP4313080B	8,0 x 8,0	8	1,0
GLP4313095B	9,5 x 9,5	8	2,0
GLP4313110B	11,0 x 11,0	8	2,0
GLP4313125B	12,5 x 12,5	8	2,0
GLP4313140B	14,0 x 14,0	8	4,0
GLP4313160B	16,0 x 16,0	8	4,0
GLP4313190B	19,0 x 19,0	8	4,0
GLP4313220B	22,0 x 22,0	8	4,0
GLP4313250B	25,0 x 25,0	8	4,0

**Varianter:** - Skræddersyede længder kan tilbydes ved større stk.tal.

## Flettet paksnor, syntetisk, dynamisk

Snorpakninger



**Novoloid fibre** **Type : Klinger TopLine K4330**

**Novoloid tråde med pftfe smøremiddel**

**Anvendelse:** En bred vifte af kemikalier - specielt syre applikationer.

\* En universal pakning som indeholder smurte polyamid tråde. Indgår i vor TopLine serie som een af de typer som kan honorere høje krav til specielt stabilitet.

### Generelle data

**Type** : **Klinger TopLine K4330**  
**Materiale** : **Novoloid fibre med pftfe smøremiddel**

Min. temp. : -100°C  
 Max. temp. : 280°C  
 Max. damp temp. : 280°C  
 Max. roterende tryk : 25 bar  
 Max. hast. roterende: 15 m/s

Ph : 1-13

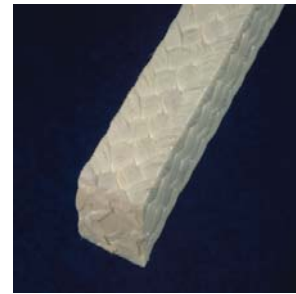
Pakningen må ikke udsættes for max. temperatur, tryk og hastighed samtidig. For yderligere vejledning kontakt vor tekniske afdeling.

PR. BOX			
Varenr.	Dimensioner (mm)	Rullelængde (m)	Vægt ca. (kg)
GLP4330032B	3,2 x 3,2	8	1,0
GLP4330050B	5,0 x 5,0	8	1,0
GLP4330065B	6,5 x 6,5	8	1,0
GLP4330080B	8,0 x 8,0	8	1,0
GLP4330095B	9,5 x 9,5	8	2,0
GLP4330110B	11,0 x 11,0	8	2,0
GLP4330125B	12,5 x 12,5	8	2,0
GLP4330140B	14,0 x 14,0	8	4,0
GLP4330160B	16,0 x 16,0	8	4,0
GLP4330190B	19,0 x 19,0	8	4,0
GLP4330220B	22,0 x 22,0	8	4,0
GLP4330250B	25,0 x 25,0	8	4,0

Varianter: - Skræddersyede længder kan tilbydes ved større stk.tal.

## Flettet paksnor, syntetisk, dynamisk

<b>Ptfe tråde</b>	<b>Type : Klinger TopLine K54H</b>
<b>Ren ptfe med mineralisk smøremiddel</b>	
<b>Anvendelse:</b> Stort set alle medier inklusive stærke syrer og alkalier.	
* Ptfepakning for pumpeapplikationer som kræver en ren - ikke forurenende kvalitet med en høj grad af resistens overfor kemikalier.	
<b>Generelle data</b>	
<b>Type</b>	: <b>Klinger TopLine K54H</b>
<b>Materiale</b>	: <b>Ptfe med mineralisk baseret smøremiddel</b>
Min. temp.	: -240°C
Max. temp.	: 260°C
Max. damp temp.	: 260°C
Max. roterende tryk	: 10 bar
Max. hast. roterende	: 10 m/s
Ph	: 0-14
Pakningen må ikke udsættes for max. temperatur, tryk og hastighed samtidig. For yderligere vejledning kontakt vor tekniske afdeling.	



Snorpakninger

PR. BOX			
Varenr.	Dimensioner (mm)	Rullelængde (m)	Vægt ca. (kg)
GLP4313032B	3,2 x 3,2	8	1,0
GLP4313050B	5,0 x 5,0	8	1,0
GLP4313065B	6,5 x 6,5	8	1,0
GLP4313080B	8,0 x 8,0	8	1,0
GLP4313095B	9,5 x 9,5	8	2,0
GLP4313110B	11,0 x 11,0	8	2,0
GLP4313125B	12,5 x 12,5	8	2,0
GLP4313140B	14,0 x 14,0	8	4,0
GLP4313160B	16,0 x 16,0	8	4,0
GLP4313190B	19,0 x 19,0	8	4,0
GLP4313220B	22,0 x 22,0	8	4,0
GLP4313250B	25,0 x 25,0	8	4,0

Varianter: - Skræddersyede længder kan tilbydes ved større stk.tal.