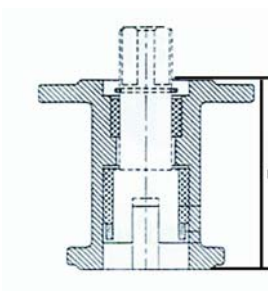


## Spindelforlængere

<b>Spindelforlænger, rustfrit stål</b>	<b>Type : Multiunit</b>
<b>Tilslutning ISO 5211</b>	
<b>Anvendelse:</b> Kuglehaner type: 2221, 2222, 2241, 2242, 33M, 30M.	
* Solid spindelforlænger med indvendigt roterende spindel. * Bund og toptilslutning iht. ISO 5211.	
<b>Generelle data</b>	
<b>Type</b>	: <b>Multiunit</b>
<b>Materiale</b>	: <b>Syrefast rustfrit stål AISI 316</b>
<b>Glidelejer</b>	: <b>50/50% PTFE / AISI 316 pulver</b>
<b>Spindel</b>	: <b>AISI 316</b>
<b>Forstærkningsring</b>	: <b>Rustfrit stål</b>
<b>Låsering</b>	: <b>Rustfrit stål</b>

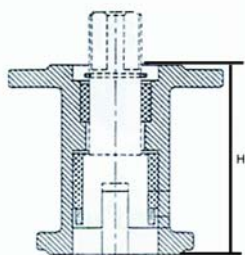


Kuglehaner

Varenr.	For aktuator Multiunitnr.	DIMENSIONER (mm)			ISO 5211	
		H	Slids	Spindeltop	Top / Bund	
40903000	1	60	5,0	9x9	F03	F03
40903001	2	60	6,3	11x11	F04	F04
40903002	3	60	8,0	14x14	F05/07	F05
40903008	4A	60	9,5	17x17	F05/07	F07
40903004	5	90,5	17,0	22x22	F07/10/12	F10
40903007	5A	90,5	17,0	17x17	F07/10/12	F10
40904036	6	160	23,0	27x27	F12	F12
40904036	6B	160	23,0	36x36	F14	F12

## Spindelforlængere

Kuglehaner



<b>Spindelforlænger, rustfrit stål</b>	<b>Type : Multiunit</b>
<b>Tilslutning ISO 5211</b>	
<b>Anvendelse:</b> Kuglehaner type: 2221, 2222, 2241, 2242, 33M, 30M.	
* Solid spindelforlænger med indvendigt roterende spindel. * Bund og toptilslutning iht. ISO 5211.	
<b>Generelle data</b>	
<b>Type</b>	: <b>Multiunit</b>
<b>Materiale</b>	: <b>Syrefast rustfrit stål AISI 316</b>
<b>Glidlejer</b>	: 50/50% PTFE / AISI 316 pulver
<b>Spindel</b>	: AISI 316
<b>Forstærkningsring</b>	: Rustfrit stål
<b>Låsering</b>	: Rustfrit stål

Varenr.	For håndtag	DIMENSIONER (mm)			ISO 5211
	Multiunitnr.	H	Slids	Spindeltop	Top / Bund
40901303	1	60	5,0	For håndtag	F03
40901304	2	60	6,3	For håndtag	F04
40901315	3	60	8,0	For håndtag	F05
40901307	4A	60	9,5	For håndtag	F07

**Varianter:**

- Specialudførelser til andre kuglehaner,
- Med tætninger for f.eks.ammoniakanlæg
-