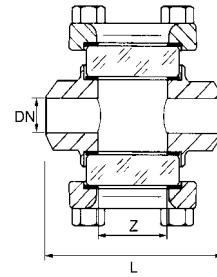


## Skueglas med svejseender

<b>Klinger skueglas, stål</b>	<b>Type : 882-S</b>
<b>Gevindmuffer BSP og NPT, PN40</b>	
<b>Anvendelse:</b> vand, kondensat, olie og kemikalier.	
* Indløbsstuds *	
<b>Generelle data</b>	
<b>Type</b>	: <b>882-S</b>
<b>Materiale</b>	: <b>GS-C25</b>
<b>Trykklasse</b>	: PN 40. Option PN16 eller PN25.
<b>Glasdæksel</b>	: C22.8/RSt 37-2
<b>Glas</b>	: Hærdet glas iht. DIN 8902
	: Borisilikatglas iht. DIN 7080. Option : Mica beskyttelse
<b>Pakninger</b>	: Grafit. Option: KlingerSil, PTFE eller Gummi.
<b>Bolte</b>	: Klasse 5,6 - galvaniseret
<b>Tilslutning</b>	: Svejseender (Buttweld ends)
<b>Temperatur</b>	: Maks. 150°C med hærdet glas
	: Maks. 280°C med borisilikatglas



Skueglas

### Svejseender

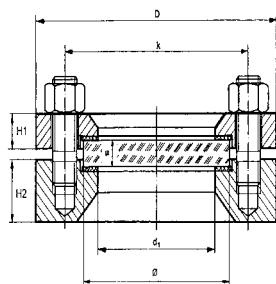
Varenr.	DIMENSIONER (mm)			GENERELT	
	DN / A	L	Z	Vægt (kg)	Glasmål(mm)
35300501	15 / ø22,0	130	32		Ø45 x 10
35300502	20 / ø28,0	150	32		Ø45 x 10
35300503	25 / ø34,0	160	48		Ø63 x 15
35300504	32 / ø42,0	180	65		Ø80 x 20
35300505	40 / ø49,0	200	65		Ø80 x 20
35300506	50 / ø61,0	230	80		Ø100 x 25
35300507	65 / ø77,0	290	80		Ø100 x 25
35300508	80 / ø90,0	310	100		Ø125 x 30
35300509	100 / ø115,0	350	125		Ø150 x 35
35300510	125 / ø141,0	400	150		Ø175 x
35300511	150 / ø170,0	480	175		Ø200 x
35300512	200 / ø222,0	600	175		Ø200 x
35300513	250 / ø276,0	730	175		Ø200 x

**Optioner:** - Rustfri ståludførelse 1.4408

- Andre svejseender, dødrumsfri udførelse.
- Med strømningsindikator, med visker, med belysning

## Skueglas for på- og indsvejsning

Skueglas



**Klinger skueglas, DIN 28120**

**Type : 120**

**Indsvejsningsflange PN 10/16**

**Anvendelse:** Kedler, tanke og siloer

\* Specialudførelser  
\* PN 2,5 eller PN 6 udførelser  
\*

### Generelle data

<b>Type</b>	: 120
<b>Materiale</b>	: Stål eller rustfrit stål
Stål	: Rst 37-2, H11 eller C22.8
Rustfrit stål	: W 1.4541 eller 1.4571
Trykklasse	: PN 10/16
	: PN 10 for DN200
Glas	: Hærdet glas iht. DIN 8902
	: Borisilikatglas iht. DIN 7080
Pakninger	: KlingerSil. Option: Grafit, PTFE eller Gummi.
Pinbolte	: Klasse 5,6 - galvaniseret, A2-70 eller A4-70 afhængig af husmateriale
Tilslutning	: Svejsgrundflange
Temperatur	: Maks.150°C med hærdet glas
	: Maks.300°C med borisilikatglas

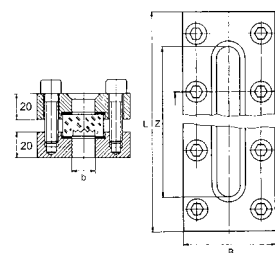
### Type 120 PN10/16

Varenr.	DIMENSIONER (mm)					GENERELT	
	DN	D	H1/H2	d1	Boltcirkel(k)	Vægt (kg)	Glasmål(mm)
35300301	25	115	16/25	48	85 x 4 x M12		Ø63 x 10
35300302	40	150	16/30	65	80 x 4 x M16		Ø80 x 12
35300303	50	165	16/30	80	125 x 4 x M16		Ø100 x 15
35300304	80	200	20/30	100	160 x 8 x M16		Ø125 x 15/20
35300305	100	220	22/30	125	180 x 8 x M16		Ø150 x 20/25
35300306	125	250	25/30	150	210 x 8 x M16		Ø175 x 20/25
35300307	150	285	30/36	175	240 x 8 x M20		Ø200 x 25/30
35300308	200	340	35/36	225	295 x 8 x M20		Ø250 x 30

**Varianter:** - Med visker, spuleanordning, dobbeltglas, belysning, beskyttelsesgitter, vakuumudførelse (O-rings tætning)

## Skueglas for på- og indsvejsning

<b>Klinger skueglas, aflangt</b>	<b>Type : 220</b>
<b>Indsvejsningskonsol PN 16</b>	
<b>Anvendelse:</b> Kedler, tanke og siloer	
* Specialudførelser * PN 3, 6 eller PN 6 udførelser *	
<b>Generelle data</b>	
<b>Type</b>	: <b>220</b>
<b>Materiale</b>	: <b>Stål eller rustfrit stål</b>
Stål	: Rst 37-2
Rustfrit stål	: 1.4571.Option: Med Rst 37-2 glassdæksel
Trykklasse	: PN 16
Glas	: Borisilikatglas DIN 7081, Reflekstype. Option: Transparenttype
Pakninger	: KlingerSil. Option: Grafit, PTFE eller Gummi.
Bolte	: Klasse 8,8, Klasse 8,8 - galvaniseret eller A4-70 afhængig af husmaterialer
Tilslutning	: Grundflange for ind-eller påsvejsning. : Kontroller efter svejsning at der ikke er opstået skævheder i grundflangen. Hvis dette er tilfældet må den efterbehandles.
Temperatur	: Maks.280°C



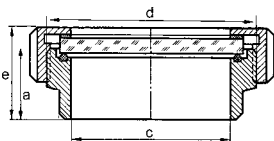
Skueglas

### Type 220 PN16

Varenr.	Type	DIMENSIONER (mm)				GENERELT	
		L	Z	B / b	Glasmål	Vægt (kg)	Antal bolte
35300401	1x170	170	120	70 / 18	140		8
35300402	1x220	220	170	70 / 18	190		10
35300403	1x250	250	200	70 / 18	220		12
35300404	1x310	310	260	70 / 18	280		14
35300405	1x370	370	320	70 / 18	340		16
35300406	2x250	500	450	70 / 18	220		24
35300407	2x310	620	570	70 / 18	280		28
35300408	2x370	740	690	70 / 18	340		32
	3x310	930	880	70 / 18	280		42

## Skueglas for på- og indsvejsning

Skueglas



**Klinger skueglas med omløber, DIN 11851 Type : 7001**

**Svejsende iht DIN 11851**

**Anvendelse:** Kedler, tanke, siloer, rør m.v. i farma- og fødevarerindustrien

\* Pakninger iht. FDA cfr 21 177.2600  
\* Polerede overflader  
\*

### Generelle data

**Type** : 7001  
**Materiale** : Rustfrit stål  
 Rustfrit stål : 1.4404 eller 1.4301  
 Omløbsmøtrik : 1.4301  
 Trykklasse : PN 6  
 Overfladefinish : Ra < 0,8μ, Medieberørte dele.  
 Glas : Type 7001; Hærdet glas iht. DIN 8902  
 Pakning (medie) : EPDM. Option: Silicone, Viton, HNBR.  
 Glideskive : PTFE

Tilslutning : Svejsende iht DIN 11850, se nedenfor

Temperatur : Maks.150°C med hærdet glas  
 : Maks.300°C med borisilikatglas

### Type 7001

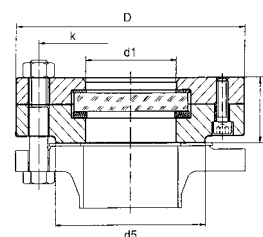
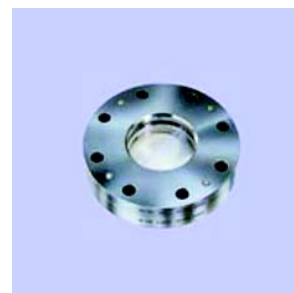
varenr.	DIMENSIONER (mm)						GENERELT	
	DN	c	e	a	d	Vægt (kg)	Glasmål(mm)	
35603025	25	25	27	22	Gevind DIN405		ø42x8	
35603032	32	31	27	22	Gevind DIN405		ø48x8	
35603040	40	37	27	22	Gevind DIN405		ø54x8	
35603050	50	49	28	23	Gevind DIN405		ø66x8	
35603065	65	66	32	25	Gevind DIN405		ø84x10	
35603080	80	81	33	26	Gevind DIN405		ø99x10	
35603100	100	100	38	30	Gevind DIN405		ø117x12/13	
35603125	125	125	56	46	Gevind DIN405		ø147 x 15	
35603150	150	150	59	50	Gevind DIN405		ø173 x 15	

**Varianter:**

- Højere tryk
- DIN 7080 glas

## Skueglas for påspænding

<b>Klinger skueglas, DIN 28121</b>	<b>Type : 121</b>
<b>Påskruing på flange PN 10 eller 25</b>	
<b>Anvendelse:</b> Kedler, tanke og siloer	
* Specialudførelser * *	
<b>Generelle data</b>	
<b>Type</b>	: 121
<b>Materiale</b>	: Stål eller rustfrit stål
<b>Grundflange</b>	: Stål H11 eller Rustfrit stål 1.4571
<b>Dækflange</b>	: Stål H11, C22.8 eller Rustfrit stål 1.4301, 1.4541
<b>Rustfrit stål</b>	: W 1.4541 eller 1.4571
<b>Trykklasse</b>	: PN 10 eller 25
<b>Glas</b>	: Hærdet glas iht. DIN 8902 : Borisilikatglas iht. DIN 7080
<b>Pakninger</b>	: KlingerSil. Option: Grafit, PTFE eller Gummi.
<b>Tilslutning</b>	: Flange iht. DIN 2632 eller 2634
<b>Temperatur</b>	: Maks.150°C med hærdet glas : Maks.200°C med borisilikatglas



Skueglas

### Type 121 PN 10 stål

Varenr.	DIMENSIONER (mm)					GENERELT	
	DN	D	h	d1/d5	Boltcirkel(k)	Vægt (kg)	Glasmål(mm)
35300601	40	150	36	48/88	110 x 4 x M16		
35300602	50	165	38	65/102	125 x 4 x M16		
35300603	80	200	46	80/138	160 x 8 x M16		
35306004	100	220	46	100/158	180 x 8 x M16		
35306005	125	250	54	125/188	210 x 8 x M16		
35300606	150	285	54	125/212	240 x 8 x M20		
35300607	200	340	54	150/268	295 x 8 x M20		

### Type 121 PN 25 stål

Varenr.	DIMENSIONER (mm)					GENERELT	
	DN	D	h	d1/d5	Boltcirkel(k)	Vægt (kg)	Glasmål(mm)
35300701	40	150	38	48/88	110 x 4 x M16		
35300702	50	165	41	65/102	125 x 4 x M16		
35300703	80	200	50	80/138	160 x 8 x M16		
35300704	100	235	59	100/162	190 x 8 x M20		
35300705	125	270	66	125/188	220 x 8 x M24		
35300706	150	300	66	125/218	250 x 8 x M24		
35300707	200	360	66	150/278	310 x 12 x M24		

**Varianter:** - Gummieret grundflange, højere temperaturer, belysning, dobbeltglas, visker, spuleanordning.