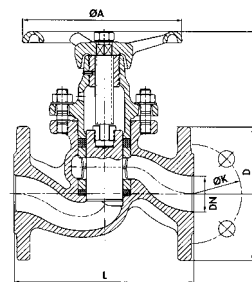


Stempelventiler

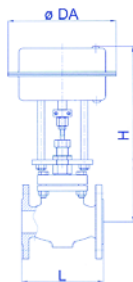
Klinger stempelventil, støbejern	Type : KVN-III
Flangetilslutning PN 16	
Anvendelse: damp, kondensat, vand, olie, luft og gas.	
<ul style="list-style-type: none"> * 100% dråbe- og gastæt afspærring * Anvendelig for både afspærring og drøvling. * Samme ventilring for alle nævnte medier. * Enkel at vedligeholde. * Kan renoveres uden demontering fra rørledning. * Høj Kv-værdi. 	
Generelle data	
Type	: KVN-III
Materiale	: Støbejern GG-25
Trykklasse	: PN 16
Overdel	: Støbejern
Håndhjul	: Støbejern
Spindel	: Rustfrit stål 1.4104
Stempel	: Rustfrit stål 1.4104
Laterne	: Sint-C10. ≥DN 65: GG-20
Ventilringe	: Klinger KX-modul
Indbygningsmål	: DIN 3202-F1
Tilslutning	: DIN 2533
Temperatur	: -10°C til +120°C op til 16 bar
	: +300°C op til 9,6 bar



Afspærringsventiler

Varenr.	DIMENSIONER (mm)				TILSLUTNINGER (mm)		ANDET	
	DN	L	ØA	H	D	ØK	Vægt (kg)	Kv-værdi
05101015	15	130	100	105	95	65 x 4 x 14	2,5	4,5
05101020	20	150	120	120	105	75 x 4 x 14	4,2	8,0
05101025	25	160	140	139	115	85 x 4 x 14	5,4	12,5
05101032	32	180	160	156	140	100 x 4 x 18	8,5	20,5
05101040	40	200	180	186	150	110 x 4 x 18	10,9	32,0
05101050	50	230	200	211	165	125 x 4 x 18	14,2	50,0
05101065	65	290	265	195	185	145 x 4 x 18	20,3	69,0
05101080	80	310	256	219	200	160 x 8 x 18	27,6	104,0
05101100	100	350	300	260	220	180 x 8 x 18	38,3	163,0
05101125	125	400	400	303	250	210 x 8 x 18	55,0	233,0
05101150	150	480	400	331	285	240 x 8 x 22	85,0	335,0
05101200	200	600	400	561	340	295 x12 x 22	180,0	582,0

Stempelventiler



Pneumatisk stempelventil, støbejern		Type : KVN-III
Flangetilslutning PN16		
Anvendelse: damp, kondensat, vand, olie, luft og gas.		
<ul style="list-style-type: none"> * 100% dråbe og gastæt afspærring. * Samme ventiling for alle nævnte medier. * Enkel at vedligeholde * Høj Kv værdi. 		
Generelle data		
Type	: KVN-III	
Materiale	: Støbejern GG-25	
Trykklasse	: PN 16	
Stag	: Rustfrit stål	
Montageplade	: Coated stål	
Aktuator	: Stål, se datablad for serie S	
Ventil	: Som manuel type KVN III	
Indbygningsmål	: DIN 3202-F1	
Tilslutning	: DIN PN16 (2533)	
Temperatur	: -10°C til +120°C op til 16 bar	
	: +300°C op til 9,6 bar	
Maks. styretryk	: 6 bar	

Varenr.	DIMENSIONER (mm)			TILSLUTNINGER (mm)		ANDET
	DN (Kvs)	L	H / øDA	Flangediam.	Boltcirkel	Aktuator type
	15 (4,5)	130	365 / 160	95	65 x 4 x 14	S16SC-III
	20 (8,0)	150	373 / 160	105	75 x 4 x 14	S16SC-III
	25 (12,5)	160	381 / 250	115	85 x 4 x 14	S16SC-III
	32 (20,5)	180	419 / 340	140	100 x 4 x 18	S25SC-II
	40 (32,0)	200	481 / 420	150	110 x 4 x 18	S34SC-II
	50 (50,0)	230	541 / 420	165	125 x 4 x 18	S42SC-I

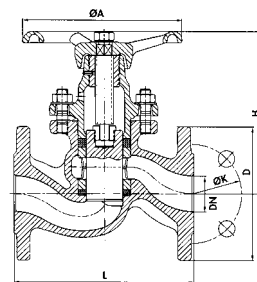
Optioner:- Fjederåbne eller dobbeltvirkende aktuator

- Magnetventil
- Tilbagemeldere
- Andre tilslutninger

- Kvs: m³/t for vand ved 1 bars trykfald

Stempelventiler

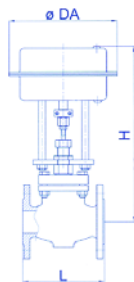
Klinger stempelventil, stål	Type : KVN-VIII
Flangetilslutning PN 40	
Anvendelse: damp, kondensat, vand, olie, luft og gas.	
<ul style="list-style-type: none"> * 100% dråbe- og gastæt afspærring * Anvendelig for både afspærring og drøvling. * Samme ventilring for alle nævnte medier. * Enkel at vedligeholde. * Kan renoveres uden demontering fra rørledning. * Høj Kv-værdi. * Tåler vandslag. 	
Generelle data	
Type	: KVN-VIII
Materiale	: Stål 1.0619
Trykklasse	: PN 40
Overdel	: Stål
Håndhjul	: Støbejern
Spindel	: Rustfrit stål 1.4104
Stempel	: Rustfrit stål 1.4104
Laterne	: Sint-C10. ≥DN 65: GG-20
Ventilringe	: Klinger KX-modul
Indbygningsmål	: DIN 3202-F1
Tilslutning	: DIN 2545
Temperatur	: -10°C til +120°C op til 40 bar : +400°C op til 22 bar



Afspærringsventiler

Varenr.	DIMENSIONER (mm)				TILSLUTNINGER (mm)		ANDET	
	DN	L	ØA	H	D	ØK	Vægt (kg)	Kv-værdi
05301015	15	130	100	105	95	65 x 4 x 14	2,7	4,5
05301020	20	150	120	120	105	75 x 4 x 14	4,6	8,0
05301025	25	160	140	139	115	85 x 4 x 14	5,9	12,5
05301032	32	180	160	156	140	100 x 4 x 18	9,1	20,5
05301040	40	200	180	186	150	110 x 4 x 18	11,4	32,0
05301050	50	230	200	211	165	125 x 4 x 18	16,3	50,0
05301065	65	290	250	306	185	145 x 8 x 18	26,5	69,0
05301080	80	310	250	327	200	160 x 8 x 18	33,6	104,0
05301100	100	350	280	375	235	190 x 8 x 22	50,5	163,0
05301125	125	400	320	447	270	220 x 8 x 26	80,0	233,0
05301150	150	480	360	477	300	250 x 8 x 26	113,5	335,0
05301200	200	600	400	561	375	320 x12 x 30	190,5	582,0

Stempelventiler



Pneumatisk stempelventil, stål	Type : KVN-VIII
Flangetilslutning PN 40, fjederlukke	
Anvendelse: damp, kondensat, vand, olie, luft og gas.	
<ul style="list-style-type: none"> * 100% dråbe og gastæt afspærring. * Samme ventiling for alle nævnte medier. * Enkel at vedligeholde * Høj Kv værdi. 	
Generelle data	
Type	: KVN-VIII
Materiale	: Stål 1,0619 (GP240GH)
Trykklasse	: PN 40
Stag	: Rustfrit stål
Montageplade	: Coated stål
Aktuator	: Stål, se datablad for serie S
Ventil	: Som manuel type KVN VIII
Indbygningsmål	: DIN 3202-F1
Tilslutning	: DIN PN40 (2545)
Temperatur	: -10°C til +120°C op til 40 bar : +400°C op til 22 bar
Maks. styretryk	: 6 bar

Varenr.	DIMENSIONER (mm)			TILSLUTNINGER (mm)		ANDET
	DN (Kvs)	L	H / øDA	Flangediam.	Boltcirkel	Aktuator type
	15 (4,5)	130	365 / 160	95	65 x 4 x 14	S16SC-III
	20 (8,0)	150	373 / 160	105	75 x 4 x 14	S16SC-III
	25 (12,5)	160	400 / 250	115	85 x 4 x 14	S25SC-II
	32 (20,5)	180	479 / 340	140	100 x 4 x 18	S34SC-II
	40 (32,0)	200	531 / 420	150	110 x 4 x 18	S42SC-I
	50 (50,0)	230	541 / 420	165	125 x 4 x 18	S42SC-I

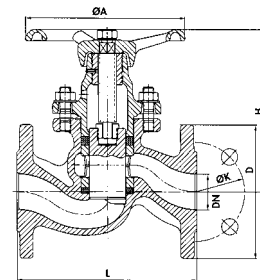
Optioner:- Fjederåbne eller dobbeltvirkende aktuator

- Magnetventil
- Tilbagemeldere
- Andre tilslutninger

- Kvs: m³/t for vand ved 1 bars trykfald

Stempelventiler

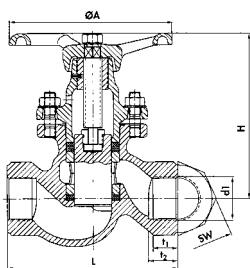
Klinger stempelventil, rustfrit stål	Type : KVN-XC
Flangetilslutning PN 40	
Anvendelse: Damp, kondensat, vand, olie luft, gas og kemikalier. For stærkt oxiderende syre anbefales PTFE- ventilringe.	
<ul style="list-style-type: none"> * 100% dråbe- og gastæt afspærring * Anvendelig for både afspærring og drøvling. * Tåler vandslag. * Enkel at vedligeholde. * Kan renoveres uden demontering fra rørledning. * Høj Kv-værdi. 	
Generelle data	
Type	: KVN-XC
Materiale	: Rustfrit stål 1.4581
Trykklasse	: PN 40
Overdel	: Rustfrit stål
Håndhjul	: Støbejern
Spindel	: Rustfrit stål 1.4404
Stempel	: Rustfrit stål 1.4404
Laterne	: Rustfrit stål 1.4408
Ventilringe	: Klinger KX-modul. Option: PTFE ventilringe
Indbygningsmål	: DIN 3202-F1
Tilslutning	: DIN 2545
Temperatur	: -10°C til +120°C op til 32 bar : +500°C op til 22 bar



Afspærringsventiler

Varenr.	DIMENSIONER (mm)				TILSLUTNINGER (mm)		ANDET	
	DN	L	ØA	H	D	ØK	Vægt (kg)	Kv-værdi
05708011	15	130	100	105	95	65 x 4 x 14	2,7	4,5
05708010	20	150	120	120	105	75 x 4 x 14	4,6	8,0
05708007	25	160	140	139	115	85 x 4 x 14	5,9	12,5
05708020	32	180	160	156	140	100 x 4 x 18	9,1	20,5
05708005	40	200	180	186	150	110 x 4 x 18	11,4	32,0
05708008	50	230	200	211	165	125 x 4 x 18	16,3	50,0

Stempelventiler



Stempelventil, støbejern **Type : KVMN-III**

Gevindmuffetilslutning BSP

Anvendelse: damp, kondensat, vand, olie, luft og gas.

- * 100% dråbe- og gastæt afspærring.
- * Anvendelig for både afspærring og drøvling.
- * Samme ventiling for alle nævnte medier.
- * Enkel at vedligeholde.
- * Kan renoveres uden demontering fra rørledning.
- * Høj Kv-værdi.

Generelle data

Type : KVMN-III
Materiale : Støbejern GG-25
Trykklasse : PN 16
Overdel : Støbejern
Håndhjul : Støbejern
Spindel : Rustfrit stål 1.4104
Stempel : Rustfrit stål 1.4104
Laterne : Sint-C10
Ventilringe : Klinger KX-Modul

Indbygningsmål : DIN 3202-M9
Tilslutning : DIN 2999 (BSP)

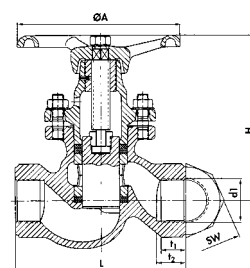
Temperatur : -10°C til +120°C op til 16 bar
 : +300°C op til 9,6 bar

Varenr.	DIMENSIONER (mm)				TILSLUTNINGER (mm)		ANDET	
	Gevind	L	ØA	H	d1	t1	Vægt (kg)	Kv-værdi
05103015	1/2"	100	100	105	R 1/2"	15,5	1,4	4,5
05103020	3/4"	120	120	120	R 3/4"	16	2,4	8,0
05103025	1 "	135	140	138	R 1"	17	3,5	12,5
05103032	1.1/4"	160	160	156	R 1.1/4"	19	5,7	20,5
05103040	1.1/2"	185	180	186	R 1.1/2"	19	8,1	32,0
05103050	2 "	220	200	211	R 2"	26	11	50,0

Optioner:- NPT gevind

Stempelventiler

Klinger stempelventil, stål	Type : KVMN-VIII
Gevindmuffetilslutning BSP og NPT	
Anvendelse: damp, kondensat, vand, olie, luft og gas.	
<ul style="list-style-type: none"> * 100% dråbe- og gastæt afspærring * Samme ventilring for alle nævnte medier. * Enkel at vedligeholde. * Kan renoveres uden demontering fra rørdledning. * Høj Kv-værdi. * Tåler vandslag. 	
Generelle data	
Type	: KVMN-VIII
Materiale	: Stål 1.0619
Trykklasse	: PN 63
Overdel	: Stål
Håndhjul	: Støbejern
Spindel	: Rustfrit stål 1.4104
Stempel	: Rustfrit stål 1.4104
Laterne	: Sint-C10
Ventilringe	: Klinger KX-modul
Indbygningsmål	: DIN 3202-M9
Tilslutning	: DIN 2999 (BSP), ANSI B 2.1 (NPT)
Temperatur	: -10°C til +120°C op til 40 bar
	: +400°C op til 22 bar



Afspærringsventiler

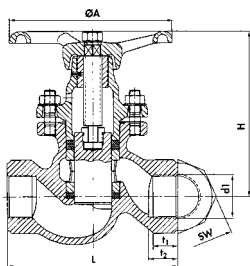
BSP - udførelse

Varenr.	DIMENSIONER (mm)				TILSLUTNINGER BSP		ANDET	
	DN	L	ØA	H	d1	t1	Vægt (kg)	Kv-værdi
05303015	1/2"	100	100	105	R 1/2"	15,5	1,5	4,5
05303020	3/4"	120	120	120	R 3/4"	16,0	2,5	8,0
05303025	1 "	135	140	138	R 1 "	17,0	3,6	12,5
05303032	1.1/4"	160	160	156	R 1.1/4"	19,0	5,9	20,5
05303040	1.1/2"	185	180	186	R 1.1/2"	19,0	8,5	32,0
05303050	2 "	220	200	211	R 2 "	26,0	11,5	50,0

NPT - udførelse

Varenr.	DIMENSIONER (mm)				TILSLUTNINGER NPT		ANDET	
	DN	L	ØA	H	d1	t1	Vægt (kg)	Kv-værdi
05306015	1/2"	100	100	105	1/2" - 14,0	13,5	1,5	4,5
05306020	3/4"	120	120	120	3/4" - 14,0	14,0	2,5	8,0
05306025	1 "	135	160	138	1" - 11,5	17,0	3,6	12,5
05306040	1.1/2"	185	180	186	1.1/2" - 11,5	17,5	8,5	32,0
05306050	2 "	220	200	211	2" - 11,5	18,0	11,5	50,0

Stempelventiler



Klinger stempelventil, rustfrit stål Type : **KVMN-XC**

Gevindmuffetilslutning BSP

Anvendelse: Damp, kondensat, vand, olie luft, gas og kemikalier. For stærkt oxiderende syre anbefales PTFE- ventilringe.

- * 100% dråbe- og gastæt afspærring
- * Anvendelig for både afspærring og drøvling.
- * Tåler vandslag.
- * Enkel at vedligeholde.
- * Kan renoveres uden demontering fra rørledning.
- * Høj Kv-værdi.

Generelle data

Type : **KVMN-XC**
Materiale : **Rustfrit stål 1.4581**
Trykklasse : PN 63
Overdel : Rustfrit stål
Håndhjul : Støbejern
Spindel : Rustfrit stål 1.4404
Stempel : Rustfrit stål 1.4404
Laterne : Rustfrit stål 1.4408
Ventilringe : Klinger KX-modul.
 Option: PTFE ventilringe

Indbygningsmål : DIN 3202-M9
Tilslutning : DIN 2999

Temperatur : -10°C til +120°C op til 32 bar
 : +500°C op til 22 bar

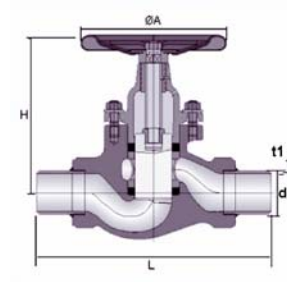
Varenr.	DIMENSIONER (mm)				TILSLUTNINGER-BSP (mm)		ANDET	
	DN	L	ØA	H	d1	t1	Vægt (kg)	Kv-værdi
05706015	1/2"	100	100	105	R 1/2"	15,5	1,5	4,5
05706020	3/4"	120	120	120	R 3/4"	16,0	2,5	8,0
05706025	1 "	135	140	138	R 1 "	17,0	3,6	12,5
05706032	1.1/4"	160	160	156	R 1.1/4"	19,0	5,9	20,5
05706040	1.1/2"	185	180	186	R 1.1/2"	19,0	8,5	32,0
05706050	2 "	220	200	211	R 2 "	26,0	11,5	50,0

Optioner:- NPT gevind

- Svejseender (Socket weld)

Stempelventiler

Klinger stempelventil, stål	Type : KVSN-VIII
Svejetilslutning, Butt-Weld PN 63	
Anvendelse: damp, kondensat, vand, olie, luft og gas.	
<ul style="list-style-type: none"> * 100% dråbe- og gastæt afspærring * Samme ventilring for alle nævnte medier. * Enkel at vedligeholde. * Kan renoveres uden demontering fra rørledning. * Høj Kv-værdi. * Tåler vandslag. 	
Generelle data	
Type	: KVSN-VIII
Materiale	: Stål 1.0619
Trykklasse	: PN 63
Overdel	: Stål
Håndhjul	: Støbejern
Spindel	: Rustfrit stål 1.4104
Stempel	: Rustfrit stål 1.4104
Laterne	: Sint-C10
Ventilringe	: Klinger KX-modul
Indbygningsmål	: Klinger standard
Tilslutning	: EN 12 627
Temperatur	: -10°C til +120°C op til 40 bar
	: +400°C op til 22 bar

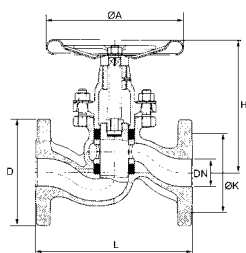


Afspærringsventiler

Varenr.	DIMENSIONER (mm)				TILSLUTNINGER (mm)		ANDET	
	DN	L	ØA	H	d1	t1	Vægt (kg)	Kv-værdi
05308051	15	145	100	105	21,3	3,25	1,7	4,5
05308052	20	170	120	120	26,9	3,25	2,55	8,0
05308053	25	200	140	138	33,7	4,00	3,8	12,5
05308115	32	230	160	156	42,4	4,00	6,2	20,5
05308116	40	270	180	186	48,3	4,00	8,9	32,0
05308079	50	320	200	211	60,3	4,5	12,20	50,0

Optioner:- Svejetilslutning Socket weld
 - Større dimensioner (Butt weld ANSI 300)
 -

Stempelventiler ANSI flanger



Klinger stempelventil, stål	Type : KVN-ANSI
Flangetilslutning ANSI 150 lbs og ANSI 300 lbs	
Anvendelse: damp, kondensat, vand, olie, luft og gas.	
<ul style="list-style-type: none"> * 100% dråbe- og gastæt afspærring * Samme ventiltring for alle nævnte medier. * Enkel at vedligeholde. * Kan renoveres uden demontering fra rørledning. * Høj Kv-værdi. * Tåler vandslag. 	
Generelle data	
Type	: KVN-ANSI
Materiale	: Stål A216 GrWCB
Trykklasse	: ANSI 150 lbs og 300 lbs
Overdel	: Stål A216 GrWCB
Håndhjul	: Stål
Spindel	: Rustfrit stål A276-430F
Stempel	: Rustfrit stål A276-430F
Laterne	: Sint-C10. ≥DN 65: GG-20
Ventiltringe	: Klinger KX-modul
Indbygningsmål	: ANSI B16.10 class 150 og class 300
Tilslutning	: ANSI B16.5 class 150 r.f. en class 300 r/f.
Temperatur	: -10°C til +427°C afhængig af tryk

ANSI 150 lbs

Varenr.	DIMENSIONER (mm)				TILSLUTNINGER (mm)		ANDET	
	DN	L	ØA	H	D	ØK	Vægt (kg)	Kv-værdi
05302002	1/2"	108,0	127	107	89,0	60,3 x4x 15,9	2,50	18,5
05302004	3/4"	118,0	127	122	98,5	69,8 x4x 15,9	3,54	31,8
05302006	1 "	127,0	160	142	108,0	79,4 x4x 15,9	5,00	47,0
05302010	1.1/2"	165,0	203	193	127,0	98,4 x4x 15,9	10,60	127,0
05302012	2 "	203,0	249	219	152,4	120,6 x4x19,0	16,40	211,0
05302014	2.1/2"	216,0	250	315	178,0	139,7 x4x19,0	25,20	287,0
05302016	3 "	241,0	250	337	190,5	152,4 x4x19,0	35,00	450,0
05302018	4 "	292,0	315	390	190,5	190,5 x8x19,0	53,20	699,0
05302022	6 "	407,0	400	499	279,4	241,3 x8x22,2	108,00	1410,0
05302024	8 "	495,0	400	579	343,0	298,4 x8x22,2	196,00	2534,0

ANSI 300 lbs

Varenr.	DIMENSIONER (mm)				TILSLUTNINGER (mm)		ANDET	
	DN	L	ØA	H	D	ØK	Vægt (kg)	Kv-værdi
05302302	1/2"	152,5	127	107	95,3	66,7 x4x 15,9	3,4	20,0
05302304	3/4"	178,0	127	122	117,5	82,5 x4x 19,5	5,0	35,5
05302306	1 "	203,5	160	142	123,8	88,9 x4x 19,0	7,0	55,0
05302308	1.1/2"	228,5	203	193	155,6	114,3 x4x22,2	13,8	141,0
05302312	2 "	266,5	249	219	165,0	127,0 x8x19,0	20,3	221,5
05302314	2.1/2"	292,0	250	315	190,5	149,3 x8x22,2	30,7	305,0
05302316	3 "	318,0	250	337	209,6	163,8 x8x22,2	39,0	461,0
05302318	4 "	356,0	315	390	254,0	200,0 x8x22,2	60,6	722,0
05302322	6 "	445,0	400	499	317,5	269,0x12x22,2	117,8	1482,0
05302324	8 "	495,0	400	579	381,0	330,2x12x25,4	218,0	2574,0

Stempelventiler, reservedele

Orig. reservedele for Klinger KVN		Type : Klinger-KX
For Klinger stempelventiler KVN		
Anvendelse: damp, kondensat, vand, olie, luft og gas.		
* Samme ventilring for alle nævnte medier. * Specialbehandlet for mindre friktion.		
Generelle data		
Type	: Klinger-KX	
Ventilringe	: Grafit lamineret med perforeret rustfrit stål	
Laterne	: Sint-C10. ≥DN 65: GG-20	
OBS	: KVN type VIII ≥DN 65:Husk overdelsring ved skift af ventilringe : KVN type XC: Bestil laterne i rustfri udførelse	



Afspæringsventiler

Klinger ventilringe DN 15 - DN 200 (2 stk. pr.sæt)

Varenr.	DN	Dimension	Varenr.	DN	Dimension
90015001	15	23,5x15x8	90015007	65	82x60x13,3
90015002	20	30x20x9,3	90015008	80	94x70x14,6
90015003	25	38x25x10,6	90015009	100	112x90x14,6
90015004	32	45x30x14,6	90015010	125	135x110x17,3
90015005	40	58x40x14,6	90015011	150	155x130x17,3
90015006	50	70x50x16	90015012	200	200x170x18,6

Laterne DN 15 - DN 200

Varenr.	DN	Dimensioner (Dxdxh)	Varenr.	DN	Dimensioner (Dxdxh)
90017001	15	23,5x15x12	90027007	65	80x60x47
90017002	20	30x20x22	90027008	80	94x70x55
90017003	25	38x25x26	90027009	100	112x90x70
90017004	32	45x30x28	90027010	125	135x110x83
90017005	40	58x40x36	90027011	150	155x130x98
90017006	50	70x50x42	90027012	200	200x170x123

Værktøj for renovering af stempelventiler

Varenr.	Værktøj	For dimension	Varenr.	Værktøj	For dimension
	Montageværktøj	DN 15		Laterneudtrækker	DN 25
90018050	Montageværktøj	DN 20		Laterneudtrækker	DN 32
90018046	Montageværktøj	DN 25		Laterneudtrækker	DN 40
90018051	Montageværktøj	DN 32		Laterneudtrækker	DN 50
90018051	Montageværktøj	DN 40			
90018044	Montageværktøj	DN 50		Ringudtrækker	DN 15
	Montageværktøj	DN 65		Ringudtrækker	DN 20
	Montageværktøj	DN 80		Ringudtrækker	DN 25
	Montageværktøj	DN 100		Ringudtrækker	DN 32
				Ringudtrækker	DN 40
	Laterneudtrækker	DN 15		Ringudtrækker	DN 50
	Laterneudtrækker	DN 20			

Stempelventiler, reservedele



Orig. reservedele for Klinger KVN		Type : Klinger
For Klinger stempelventiler KVN		
Anvendelse: for alle typen Klinger stempelventiler type KVN		
*		
Generelle data		
Type	:	Klinger
Materiale	:	Se den aktuelle stempelventiltype

Spindel/stempelsæt DN 15 - DN 50

Varenr.	DN	Varenr.	DN	Varenr.	DN
90016501	15	90016503	25	90016505	40
90016502	20	90016504	32	90016506	50

Spindel for støbejern type KVN-III DN 65 - 200

Varenr.	DN	Varenr.	DN	Varenr.	DN
90021507	65	90021509	100	90021511	150
90021508	80	90021510	125	90021512	200

Overdelsring (grafit) for stål type KVN-VIII DN 65 - DN 200

Varenr.	DN	Varenr.	DN	Varenr.	DN
90035501	65	90035503	100	90035505	150
90035502	80	90035504	125	90035506	200

Pakdåseringe for stål type KVN-VIII DN 65 - DN 200

Varenr.	DN	Varenr.	DN	Varenr.	DN
90033501	65-80	90033502	100-200		

Spindel for stål type KVN-VIII DN 65 - DN 200

Varenr.	DN	Varenr.	DN	Varenr.	DN
90031501	65	90031502	100	90031503	150
90031501	80	90031503	125	90031504	200

Stempelskift for stål type KVN-VIII komplet DN 65 - DN 200

Varenr.	DN	Varenr.	DN	Varenr.	DN
90034501	65	90034503	100	90034505	150
90034502	80	90034504	125	90034506	200

Stempel for stål type KVN-VIII DN 65 - DN 200

Varenr.	DN	Varenr.	DN	Varenr.	DN
90036501	65	90036503	100	90036505	150
90036502	80	90036504	125	90036506	200