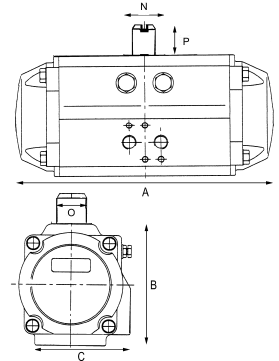


<b>Pneumatisk aktuator</b>	<b>Type : APD</b>
<b>Dobbeltvirkende (luft / luft)</b>	
<b>Anvendelse:</b> kuglehaner, butterflyventiler, toldehaner og 3-vejs haner.	
<p>* Let tilslutning af magnetventil, endestopskontakter / følere, positioner og andet tilbehør, da alle tilslutninger er standardiseret.                  * Særlig slidstærk og korrosionsbestandig overfladebehandling.                  * Slaglængde kan indstilles.                  * Indvendig cylinderoverflade finpoleret (Ra 0,4-0,6) for minimal friktion og lang levetid                  * Akseltop indikerer ventilstilling.                  * 100% funktions- og lækagetest.</p>	
<b>Generelle data</b>	
<b>Type</b>	: <b>APD</b>
<b>Materiale</b>	: <b>Anodiseret aluminium</b>
<b>Aksel</b>	: Nikkelbelagt stål (ENP)
<b>Dæksler</b>	: Epoxylakeret aluminium
<b>Stempel</b>	: Hårdanodiseret aluminium,
<b>O-ringstætninger</b>	: Standard: NBR
<b>Glidesko/skinner</b>	: Lavfriktionskunststof
<b>Skruer/bolte</b>	: AISI 304
<b>Styremedier</b>	: Tør eller smurt filtreret luft, ikke aggressiv gas, let hydraulikolie
<b>Styrettryk</b>	: 1 til 8 bar
<b>Temperatur</b>	: -20°C til +80°C
<b>Rotation</b>	: 90° (Justerbar i yderstilling ±4°)
<b>Spindeltilslutning</b>	: Stjernebund for firkant 45° og 90°
<b>Aktuatorflange</b>	: ISO 5211
<b>Magnetventiltisl.</b>	: NAMUR (VDI/VDE 3845)

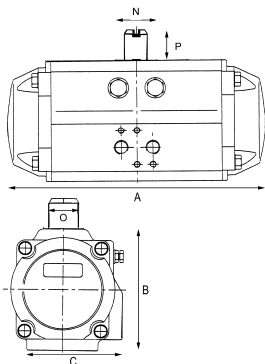


Varenr.	ANDET	MAKS. MOMENT (Nm)	TILSLUTNINGER / DIMENSIONER (mm)						
	Type	ved styrettryk på 6 bar	Bundtilslutning	Toptilslutning	A	B	C	P	N/O
40707010	APD-032*	7,6	F03 firkant 9	50 x 25	117	45	48	20	8/12
40707120	APD-042	13,0	F03 firkant 9	80 x 30	140	57	71	20	8/12
40707025	APD-050	18,5	F03 firkant 9	80 x 30	138	67	75	20	8/12
40707024	APD-050	18,5	F04 firkant 11	80 x 30	138	67	75	20	8/12
40707034	APD-063	33,0	F05 firkant 14	80 x 30	156	83	86	20	8/12
40707035	APD-063	33,0	F05/07 firkant 11	80 x 30	156	83	86	20	8/12
40707046	APD-075	70,2	F05/F07 firkant 17	80 x 30 (105 x 22)	210	100	94	20	14/18
40707049	APD-075	70,2	F05/F07 firkant 14	80 x 30 (105 x 22)	210	100	94	20	14/18
40707045	APD-085	106,9	F05/F07 firkant 17	80 x 30 (105 x 22)	228	110	104	20	14/18
40707107	APD-100	166,4	F07/F10 firkant 17	80 x 30 (105 x 22)	281	125	120	20	14/18
40707116	APD-115	274,5	F07/F10 firkant 22	130 x 30 (139 x 22)	310	142	134	30	27/36
40707126	APD-125	361,1	F07/F10 firkant 22	130 x 30 (139 x 22)	362	155	141	30	27/36
40708599	APD-145	520,2	F10/F12 firkant 22	130 x 30 (139 x 22)	390	175	163	30	27/36
40707165	APD-160	710,1	F10/F12 firkant 22	130 x 30 (139 x 22)	462	196	176	50	27/36
40708725	APD-180	958	F10/F12 firkant 27	130 x 30 (139 x 22)	474	220	196	50	32/42
40707205	APD-200	1333,3	F10/F12 firkant 27	130 x 30 (139 x 22)	575	240	220	50	32/42
40708951	APD-240	2235	F14 firkant 36	130 x 30	604	298	300	50	55/80
40710042	APD-240	2235	F16 firkant 46	130 x 30	604	298	300	50	55/80
40707207	APD-270	3235,2	F14 firkant 36	130 x 30	685	332	352	50	55/80
40707206	APD-270	3235,2	F16 firkant 36	130 x 30	685	332	352	50	55/80
40700001	APD-330	5859	F16 firkant 46	130 x 30	850	414	400	50	55/80

- \*Brug type APD-042 hvis der skal monteres tilbagemeldere eller magnetventil.
- 1/4" Namurplade for model 240-270 varenummer 40308434

**Varianter:**

- andre overflader
- O-ringe i viton (-15°C til +150°C)
- større momenter, andre bundtilslutninger for spindel, rustfri stål



**Pneumatisk aktuator**

**Type : APE**

**Enkeltvirkende (luft / fjeder)**

**Anvendelse:** kuglehaner, butterflyventiler, toldehaner og 3-vejs haner.

- \* Let tilslutning af magnetventil, endestopskontakter / følere, positioner og andet tilbehør, da alle tilslutninger er standardiseret.
- \* Særlig slidstærk og korrosionsbestandig overfladebehandling.
- \* Slaglængde kan indstilles.
- \* Indvendig cylinderoverflade finpoleret (Ra 0,4-0,6) for minimal friktion og lang levetid
- \* Akseltop indikerer ventilstilling.
- \* 100% funktions- og lækagetest.

**Generelle data**

- Type : APE**
- Materiale : Anodiseret aluminium**
- Aksel : Nikkelbelagt stål (ENP)
  - Dæksler : Epoxylakeret aluminium
  - Stempel : Hårdanodiseret aluminium,
  - O-ringstætninger : Standard: NBR
  - Glidesko/skinner : Lavfriktionskunststof
  - Skruer/bolte : AISI 304
  - Styremedier : Tør eller smurt filtreret luft, ikke aggressiv gas, let hydraulikolie
  - Styretryk : 1 til 10 bar
  - Temperatur : -20°C til +80°C
  - Rotation : 90° (Justerbar i yderstilling ±4°)
  - Spindeltilslutning : Stjernebund for firkant 45° og 90°
  - Aktuatorflange : ISO 5211
  - Magnetventiltisl. : NAMUR (VDI/VDE 3845)

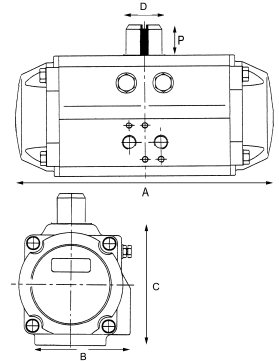
Varenr.	ANDET	MAKS. MOMENT (Nm)	TILSLUTNINGER / DIMENSIONER (mm)						
	Type	Fjeder 90°/0°	Bundtilslutning	Toptilslutning	A x B x C x P x N/O				
40707119	APE-042	9,0/5,0	F03/F05 firkant 9	80 x 30	140	57	71	20	8/12
40707123	APE-050	11,5/7,0	F03/F05 firkant 9	80 x 30	138	67	75	20	8/12
40707132	APE-063	20,5/14,5	F04 firkant 11	80 x 30	156	83	86	20	8/12
40707575	APE-075	45,1/25,3	F04 firkant 11	80 x 30 (105 x 22)	210	100	94	20	14/18
40707576	APE-075	45,1/25,3	F05/F07 firkant 14	80 x 30 (105 x 22)	210	100	94	20	14/18
40707585	APE-085	69,1/37,8	F05/F07 firkant 14	80 x 30 (105 x 22)	228	110	104	20	14/18
40707590	APE-100	106,4/60,0	F07/F10 firkant 17	80 x 30 (105 x 22)	281	125	120	20	14/18
40705114	APE-115	168,5/106,0	F07/F10 firkant 17	130 x 30 (139 x 22)	310	142	134	30	27/36
40705115	APE-115	168,5/106,0	F07/F10 firkant 22	130 x 30 (139 x 22)	310	142	134	30	27/36
40707595	APE-125	233,6/127,5	F07/F10 firkant 22	130 x 30 (139 x 22)	362	155	141	30	27/36
40708596	APE-145	336,0/204,0	F10/F12 firkant 22	130 x 30 (139 x 22)	390	175	163	30	27/36
40707600	APE-160	444,8/265,3	F10/F12 firkant 22	130 x 30 (139 x 22)	462	196	176	50	27/36
40707602	APE-160	444,8/265,3	F10/F12 firkant 27	130 x 30 (139 x 22)	462	196	176	50	27/36
40707607	APE-180	575,9/382,1	F10/F12 firkant 27	130 x 30 (139 x 22)	474	220	196	50	32/42
40707604	APE-200	847,2/484,1	F10/F12 firkant 27	130 x 30 (139 x 22)	575	240	220	50	32/42
40708794	APE-240	1328/907,2	F14 firkant 36	130 x 30	609	298	300	50	55/80
40707605	APE-270	1825/1410,2	F14 firkant 36	130 x 30	685	332	352	50	55/80
40708737	APE-330	3479/2387	F16 firkant 46	130 x 30	850	414	400	50	55/80

- Standardudlægningsstryk for styreluft: 6 bar; Standard antal fjedre: 6 stk
- 1/4" Namurplade for model 240-270 varenummer 40308434

Varianter:

- andre overflader
- O-ringe i viton (-15°C til +150°C)
- fjederantal kan ændres mellem 3-6 stk for tilpasning af moment og styreluft
- andre bundtilslutninger for spindel
- rustfristål

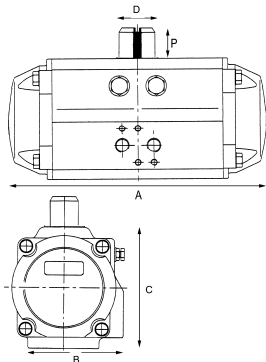
<b>Pneumatisk aktuator</b>	<b>Type : REVO</b>
<b>Dobbeltvirkende (luft/luft)</b>	
<b>Anvendelse:</b> kuglehaner, butterflyventiler, toldehaner og 3-vejs haner.	
<p>* Let tilslutning af magnetventil, endestopskontakter / følere, positioner og andet tilbehør, da alle tilslutninger er standardiseret.                  * Særdeles slidstærk.                  * Slaglængde kan indstilles.                  * Minimal friktion sikrer lang levetid                  * Akseltop indikerer ventilstilling.                  * Udblæsningsikker aksel.</p>	
<b>Generelle data</b>	
<b>Type</b>	: <b>REVO</b>
<b>Materiale</b>	: <b>Ekstruderet eloxeret aluminiumslegering</b>
Aksel	: Eloxeret aluminium
Dæksler	: Epoxylakeret aluminium
Stempel	: Aluminiumslegering
O-ringstætninger	: Standard: NBR
Glidesko/skinner	: PTFE m/ 25% kulfiber/POM
Skruer/bolte	: A2-70 ½
Styremedier	: Tør eller smurt filtreret luft, ikke aggressiv gas, let hydraulikolie
Styretryk	: 1 til 10 bar
Temperatur	: -20°C til +80°C
Rotation	: 90° (RP3-012 til RP3-180 justerbar i yderstilling ±4°)
Spindeltilslutning	: Firkant 45°
Aktuatorflange	: ISO 5211
Magnetventiltisl.	: NAMUR (VDI/VDE 3845)



Varenr.	ANDET	MAKS. MOMENT (Nm)	TILSLUTNINGER / DIMENSIONER (mm)						
	Type	ved styretryk på 6 bar	Bundtilslutning	Toptilslutning	A x B x C x P x D				
40702110	RP3 - 006	37	F05 firkant 14	80 x 30 x 20	176	71	66	20	14
40702120	RP3 - 012	74	F05 firkant 14	80 x 30 x 20	254	94	92	20	14
40702130	RP3 - 025	143	F05 firkant 14	80 x 30 x 20	272	122	121	20	14
40702140	RP3 - 050	266	F07 firkant 17	80 x 30 x 20	326	146	146	20	17
40702150	RP3 - 090	505	F07 firkant 17	130 x 30 x 20	420	172	167	20	17
40702160	RP3 - 090	505	F10 firkant 22	130 x 30 x 30	420	172	167	20	22
40702170	RP3 - 130	770	F12 firkant 27	130 x 30 x 30	487	190	192	30	27
40702171	RP3 - 180	1012	F12 firkant 27	130 x 30 x 30	494	216	218	30	27
40702172	RP2 - 205	1517	F14 firkant 36	130 x 30 x 30	387	254	273	30	46
40702175	RP2 - 380	2275	F14 firkant 36	130 x 30 x 30	510	254	273	30	46
40702180	RP2 - 630	3791	F16 firkant 46	150 x 30 x 30	561	344	344	30	46
40702185	RP2 - 960	5758	F25 firkant 55	150 x 30 x 30	533	422	422	30	46
40702190	RP2 - H15	8814	F25 firkant 55	150 x 30 x 30	669	450	450	30	46

Varianter:

- andre overflader
- O-ringe i viton (-15°C til +150°C)
- større momenter
- andre bundtilslutninger for spindel
- kan også leveres som enkeltvirkende - se separat datablad.



## Pneumatisk aktuator

Type : REVO

### Enkeltvirkende (luft / fjeder)

**Anvendelse:** kuglehaner, butterflyventiler, toldehaner og 3-vejs haner.

- \* Let tilslutning af magnetventil, endestopskontakter / følere, positioner og andet tilbehør, da alle tilslutninger er standardiseret.
- \* Særdeles slidstærk.
- \* Slaglængde kan indstilles.
- \* Minimal friktion sikrer lang levetid
- \* Akseltop indikerer ventilstilling.
- \* Udblæsningsikker aksel.

### Generelle data

<b>Type</b>	: REVO
<b>Materiale</b>	: Ekstruderet eloxeret aluminiumslegering
Aksel	: Eloxeret aluminium
Dæksler	: Epoxylakeret aluminium
Stempel	: Aluminiumslegering
O-ringstætninger	: Standard: NBR
Glidesko/skinner	: PTFE m/ 25% kulfiber/POM
Skruer/bolte	: A2-70 1/2
Styremedier	: Tør eller smurt filterret luft, ikke aggressiv gas, let hydraglikolie
Styretryk	: 1 til 10 bar
Temperatur	: -20°C til +80°C
Rotation	: 90° (RP3-012 til RP3-180 justerbar i yderstilling ±4°)
Spindeltilslutning	: Firkant 45°
Aktuatorflange	: ISO 5211
Magnetventiltilsl.	: NAMUR (VDI/VDE 3845)

Varenr.	ANDET	MAKS. MOMENT (Nm)	TILSLUTNINGER / DIMENSIONER (mm)						
	Type	Fjeder 0° (stk)	Bundtilslutning	Toptilslutning	A	B	C	P	D
40701110	RP3 - 006	12 (12)	F05 firkant 14	80 x 30 x 20	176	71	66	20	14
40701120	RP3 - 012	24 (12)	F05 firkant 14	80 x 30 x 20	254	94	92	20	14
40701130	RP3 - 025	47 (12)	F05 firkant 14	80 x 30 x 20	272	122	121	20	14
40701140	RP3 - 050	88 (12)	F07 firkant 17	80 x 30 x 20	326	146	146	20	17
40701150	RP3 - 090	169 (12)	F07 firkant 17	130 x 30 x 20	420	172	167	20	17
40701160	RP3 - 090	169 (12)	F10 firkant 22	130 x 30 x 30	420	172	167	30	22
40701170	RP3 - 130	264 (12)	F10 firkant 22	130 x 30 x 30	487	190	192	30	22
40701171	RP3 - 130	264 (12)	F12 firkant 27	130 x 30 x 30	487	190	192	30	27
40701172	RP3 - 180	347 (12)	F12 firkant 27	130 x 30 x 30	494	216	218	30	27
40701173	RP2 - 205	453 (12)	F12 firkant 27	130 x 30 x 30	486	254	273	30	46
40701187	RP2 - 380	679 (12)	F14 firkant 36	130 x 30 x 30	602	254	273	30	46
40701188	RP2 - 630	1130 (12)	F16 firkant 46	150 x 30 x 30	741	344	344	30	46
40701189	RP2 - 960	1766 (18)	F25 firkant 55	150 x 30 x 30	754	422	422	30	90
40701190	RP2 - H15	2632 (12)	F25 firkant 55	150 x 30 x 30	879	450	450	30	46

- Standardudlægningstryk for styreluft: 6 bar; Standard antal fjedre: Se ovenfor

#### Varianter:

- andre overflader
- O-ringe i viton (-15°C til +150°C)
- fjederantal kan ændres mellem 4-14 stk for tilpasning af moment og styreluft
- andre bundtilslutninger for spindel
- kan også leveres som dobbeltvirkende - se separat datablad.