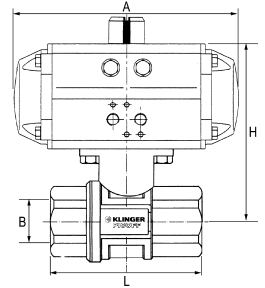


Pneumatisk aktuering af Klinger 3-delte kuglehæner Type : Proball 305, Fuldboret	
Kuglehæne sammenbygget direkte med pneumatisk aktuator.	
Anvendelse: Automatiske procesanlæg.	
<ul style="list-style-type: none"> * Direkte montering sparer plads og penge. * Bevægelige dele indkapslet. * Inspektionshuller i spindelhals. * Alle aktuerede kuglehæner leveres samlet, justeret og funktionstestet! 	
Generelle data	
Type	: Proball 305, Fuldboret
Aktuator	: Type APD og APE, se separat datablad for yderligere oplysninger
Kuglehæne	: Se separate datablade for Proball 305.
Udlægningsdata	: 6 bar styreluft / Medie: vand.



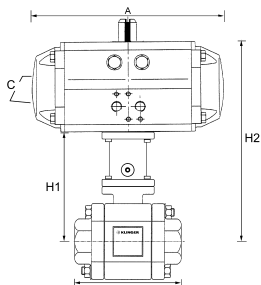
Aktuator for dobbeltvirkende pneumatisk styret kuglehæne

Kuglehæne	KOMPONENTER			DIMENSIONER(mm)	ANDET
	Proball	DN / Rg-muffer	Beslag	Aktuator	A x H
305	1/4" / DN 8	ej nødvendigt	APD 032 (042)	117x 84 (140x96)	
305	3/8" / DN 10	ej nødvendigt	APD 032 (042)	117x 84 (140x96)	
305	1/2" / DN 15	ej nødvendigt	APD 050	138x106	
305	3/4" / DN 20	ej nødvendigt	APD 063	156x129	
305	1" / DN 25	ej nødvendigt	APD 063	156x139	
305	1.1/4" / DN 32	ej nødvendigt	APD 063	156x144	
305	1.1/2" / DN 40	ej nødvendigt	APD 075	210x176	
305	2" / DN 50	ej nødvendigt	APD 075	210x194	
305	2.1/2" / DN 65	ej nødvendigt	APD 085	228x218	
305	3" / DN 80	ej nødvendigt	APD 100	281x242	
305	4" / DN 100	ej nødvendigt	APD 115	310x274	

Aktuator for enkeltvirkende pneumatisk styret kuglehæne

Kuglehæne	KOMPONENTER			DIMENSIONER(mm)	ANDET
	Proball	DN / Rg-muffer	Beslag	Aktuator	A x H
305	1/4" / DN 8	ej nødvendigt	APE 042	140x 96	
305	3/8" / DN 10	ej nødvendigt	APE 042	140x 96	
305	1/2" / DN 15	ej nødvendigt	APE 075	210x139	
305	3/4" / DN 20	ej nødvendigt	APE 075	210x146	
305	1" / DN 25	ej nødvendigt	APE 075	210x156	
305	1.1/4" / DN 32	ej nødvendigt	APE 085	228x171	
305	1.1/2" / DN 40	ej nødvendigt	APE 100	281x240	
305	2" / DN 50	ej nødvendigt	APE 100	281x209	
305	2.1/2" / DN 65	ej nødvendigt	APE 115	310x250	
305	3" / DN 80	ej nødvendigt	APE 145	390x292	
305	4" / DN 100	ej nødvendigt	APE 145	390x307	

Optioner:- tilbagemeldere(ej 032), magnetventil, positioner, anden overfladebehandling



Pneumatisk aktuering af Klinger 3-delte kuglehæner Type : 2221, 2222, 2241 og 2242 i Fuldboret Version.

Sammenbygning består af kuglehæne, multiunit og pneumatisk aktuator.

Anvendelse: Automatiske procesanlæg.

- * Komplet system udviklet ud fra kundens behov.
- * Bevægelige dele indkapslet.
- * Sikrer let og korrekt isolering.
- * Multiunit sikrer 100% centreret af mellem kuglehæne, multiunit og aktuator
- * Alle aktuerede kuglehæner leveres samlet, justeret og funktionstestet!

Generelle data

- Type : 2221, 2222, 2241 og 2242 i Fuldboret Version.**
- Multiunit : Syrefast rustfrit stål, lukket konstruktion
 : dvs. indvendigt drejende spindel
 : velegnet når installation skal isoleres
 : Se fordele på separat datablad.
- Aktuator : Type APD og APE, se separat datablad for yderligere oplysninger
- Kuglehæne : Se separate datablade for 2221, 2222, 2241 og 2242.
- Udlægningsdata : 6 bar styreluft / Medie: vand.

Aktuator og multiunit for dobbeltvirkende pneumatisk styret kuglehæne

Varenr.	KOMPONENTER			DIMENSIONER(mm)		ANDET
	DN / Rg-muffer	Multiunit	Aktuator	H1 x H2 x A x C	Vægt (kg)	
	1/4" / DN 8	No1	APD 032	88 133 117 48		
	3/8" / DN 10	No1	APD 032	88 133 117 48		
	1/2" / DN 15	No2	APD 050	100 167 138 75		
	3/4" / DN 20	No2	APD 050	102 167 138 75		
	1 " / DN 25	No3	APD 063	112 195 156 86		
	1.1/4" / DN 32	No3	APD 063	116 199 156 86		
	1.1/2" / DN 40	No4A	APD 075	127 227 210 94		
	2 " / DN 50	No4A	APD 075	136 236 156 86		
	2.1/2" / DN 65	No5A	APD 085	181 291 228 104		
	3 " / DN 80	No5A	APD 100	193 318 281 120		
	4 " / DN 100	No5	APD 125	122 213 362 141		

Aktuator og multiunit for enkeltvirkende pneumatisk styret kuglehæne

Varenr.	KOMPONENTER			DIMENSIONER(mm)		ANDET
	DN / Rg-muffer	Multiunit	Aktuator	H1 x H2 x A x C	Vægt (kg)	
	1/4" / DN 8	No1	APE 050	88 155 138 75		
	3/8" / DN 10	No1	APE 050	88 155 138 75		
	1/2" / DN 15	No2	APE 063	100 183 156 86		
	3/4" / DN 20	No2	APE 063	102 185 156 86		
	1 " / DN 25	No3	APE 075	112 212 210 94		
	1.1/4" / DN 32	No3	APE 075	116 216 210 94		
	1.1/2" / DN 40	No4A	APE 085	127 237 228 104		
	2 " / DN 50	No4A	APE 100	136 261 281 120		
	2.1/2" / DN 65	No5	APE 115	181 323 310 134		
	3 " / DN 80	No5	APE 125	193 348 362 141		
	4 " / DN 100	No5	APE 160	213 409 462 176		

Optioner:- tilbagemeldere, magnetventil, positioner, anden overfladebehandling

Pneumatisk aktuering af Klinger 3-delte kuglehaner Type : 2221, 2222, 2241 og 2242 i Reduceret Version.

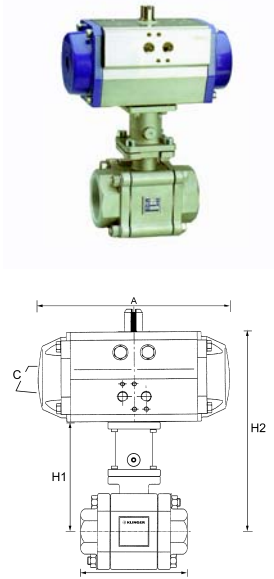
Sammenbygning består af kuglehaner, multiunit og pneumatisk aktuator.

Anvendelse: Automatiske procesanlæg.

- * Komplet system udviklet ud fra kundens behov.
- * Bevægelige dele indkapslet.
- * Sikrer let og korrekt isolering.
- * Multiunit sikrer 100% centrering af mellem kuglehaner, multiunit og aktuator
- * Alle aktuerede kuglehaner leveres samlet, justeret og funktionstestet!

Generelle data

Type	: 2221, 2222, 2241 og 2242 i Reduceret Version.
Multiunit	: Syrefast rustfrit stål, lukket konstruktion : dvs. indvendigt drejende spindel : velegnet når installation skal isoleres : Se fordele på separat datablad.
Aktuator	: Type APD og APE, se separat datablad for yderligere oplysninger
Kuglehaner	: Se separate datablade for 2221, 2222, 2241 og 2242.
Udlægningsdata	: 6 bar styreluft / Medie: vand.



Aktuator og multiunit for dobbeltvirkende pneumatisk styret kuglehaner

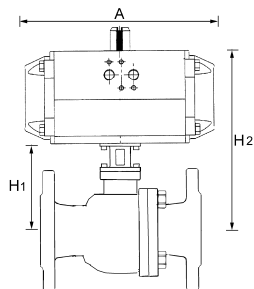
Varenr.	KOMPONENTER			DIMENSIONER(mm)	ANDET
	DN / Rg-muffer	Multiunit	Aktuator	H1 x H2 x A x C	Vægt (kg)
	1/2" / DN 15	No1	APD 032	88 133 117 48	
	3/4" / DN 20	No2	APD 050	100 167 138 75	
	1 " / DN 25	No2	APD 050	102 167 138 75	
	1.1/4" / DN 32	No3	APD 063	112 195 156 86	
	1.1/2" / DN 40	No3	APD 063	116 199 156 86	
	2.1/2" / DN 65	No4A	APD 075	127 227 210 94	
	2 " / DN 50	No4A	APD 075	136 236 156 86	
	3 " / DN 80	No5A	APD 085	181 291 228 104	
	4 " / DN 100	No5A	APD 100	193 318 281 120	

Aktuator og multiunit for enkeltvirkende pneumatisk styret kuglehaner

Varenr.	KOMPONENTER			DIMENSIONER(mm)	ANDET
	DN / Rg-muffer	Multiunit	Aktuator	H1 x H2 x A x C	Vægt (kg)
	1/2" / DN 15	No1	APE 050	88 155 138 75	
	3/4" / DN 20	No2	APE 063	100 183 156 86	
	1 " / DN 25	No2	APE 063	102 185 156 86	
	1.1/4" / DN 32	No3	APE 075	112 212 210 94	
	1.1/2" / DN 40	No3	APE 075	116 216 210 94	
	2 " / DN 50	No4A	APE 085	127 237 228 104	
	2.1/2" / DN 65	No4A	APE 100	136 261 281 120	
	3 " / DN 80	No5	APE 115	181 323 310 134	
	4 " / DN 100	No5	APE 125	193 348 362 141	

Optioner:- tilbagemeldere, magnetventil, positioner, anden overfladebehandling

Aktivering af kuglehæner



Pneumatisk aktivering af Klinger 2-delte kuglehæner Type : 2223/2243

Sammenbygning består af kuglehæne, multiunit og pneumatisk aktuatur.

Anvendelse: Automatiske procesanlæg.

- * Komplet system udviklet ud fra kundens behov.
- * Bevægelige dele indkapslet.
- * Sikrer let og korrekt isolering.
- * Multiunit sikrer 100% centring af mellem kuglehæne, multiunit og aktuatur.
- * Alle aktiverede kuglehæner leveres samlet, justeret og funktionstestet!

Generelle data

Type : 2223/2243
Multiunit : Syrefast rustfrit stål, lukket konstruktion
 : dvs. indvendigt drejende spindel
 : Velegnet når installation skal isoleres
 : Se fordele på separat datablad.
Aktuator : Type APD og APE, se separat datablad for yderligere oplysninger
Kuglehæne : Se separate datablade for 2223, 2243.
Udlægningsdata : 6 bar styreluft / Medie: vand.

Aktuator og multiunit for dobbeltvirkende pneumatisk styret kuglehæne.

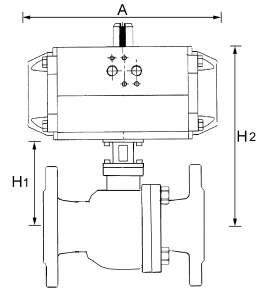
DN	MULTIUNIT		AKTUATOR			Dimension (mm)	
	Str.	Varenummer	Type	Varenummer	L (DIN3202F1)	H1 x H2 x A	
15	No2	40903001	APD 050	40707024	130	99 x 166 x 138	
20	No2	40903001	APD 050	40707024	150	102 x 169 x 138	
25	No3	40903002	APD 063	40707034	160	112 x 195 x 156	
32	No3	40903002	APD 063	40707034	180	116 x 199 x 156	
40	No4A	40903008	APD 075	40707046	200	126 x 226 x 210	
50	No4A	40903008	APD 075	40707046	230	135 x 235 x 228	
65	No5A	40903005	APD 085	40707045	290	181 x 291 x 281	
80	No5A	40903005	APD 100	40707107	310	191 x 316 x 281	
100	No5	40903004	APD 125	40707126	350	213 x 368 x 310	
125	No5	40903004	APD 160	40707165	400	231 x 427 x 462	
150	No6	40904026	APD 160	40707166	480	327 x 523 x 462	

Aktuator og multiunit for enkeltvirkende pneumatisk styret kuglehæne

DN	MULTIUNIT		AKTUATOR			Dimension (mm)	
	Str.	Varenummer	Type	Varenummer	L (DIN3202F1)	H1 x H2 x A	
15	No2	40903001	APE 063	40707132	130	99 x 182 x 156	
20	No2	40903001	APE 075	40707575	150	102 x 185 x 156	
25	No3	40903002	APE 075	40707576	160	112 x 212 x 210	
32	No3	40903002	APE 085	40707585	180	116 x 216 x 210	
40	No4	40903008	APE 100	40707590	200	126 x 236 x 228	
50	No4A	40903008	APE 115	40705114	230	135 x 260 x 281	
65	No5	40903004	APE 125	40707595	290	181 x 323 x 310	
80	No5	40903004	APE 160	40707600	310	191 x 346 x 362	
100	No5B	40903009	APE 200	40707604	350	213 x 409 x 462	
125	No5B	40903009	APE 200	40707604	400	231 x 471 x 575	
150	No6B	40904036	APE 270	40707605	480	327 x 659 x 685	

Optioner:- tilbagemeldere, magnetventil, positioner etc, anden overfladebehandling

Pneumatisk aktuering af Klinger 2-delte kuglehæner	
Type : Proball 205, Fuldboret	
Kuglehæne sammenbygget direkte med pneumatisk aktuator.	
Anvendelse: Automatiske procesanlæg.	
<ul style="list-style-type: none"> * Direkte montering sparer plads og penge. * Bevægelige dele indkapslet. * Inspektionshuller i spindelhals. * Alle aktuerede kuglehæner leveres samlet, justeret og funktionstestet! 	
Generelle data	
Type	: Proball 205, Fuldboret
Aktuator	: Type APD og APE, se separat datablad for yderligere oplysninger
Kuglehæne	: Se separate datablade for Proball 205.
Udlægningsdata	: 6 bar styreluft / Medie: vand.
Option	: tilbagemeldere(ej 032), magnetventil, positioner, anden overfladebehandling



Aktuator for dobbeltvirkende pneumatisk styret kuglehæne

Kuglehæne	KOMPONENTER			DIMENSIONER(mm)	ANDET
	Proball	DN / Rg-muffer	Beslag		
205	DN 15	ej nødvendigt	APD 050	138x122	
205	DN 20	ej nødvendigt	APD 063	156x150	
205	DN 25	ej nødvendigt	APD 075	210x167	
205	DN 32	ej nødvendigt	APD 075	210x174	
205	DN 40	ej nødvendigt	APD 075	210x186	
205	DN 50	ej nødvendigt	APD 075	210x194	
205	DN 65	ej nødvendigt	APD 100	281x238	
205	DN 80	ej nødvendigt	APD 100	281x250	
205	DN 100	ej nødvendigt	APD 115	310x284	
205	DN 125	ej nødvendigt	APD 145	390x357	
205	DN 150	ej nødvendigt	APD 145	390x376	
205	DN 200	ej nødvendigt	APD 145	390x376	

Aktuator for enkeltvirkende pneumatisk styret kuglehæne

Kuglehæne	KOMPONENTER			DIMENSIONER(mm)	ANDET
	Proball	DN / Rg-muffer	Beslag		
205	DN 15	ej nødvendigt	APE 075	210x155	
205	DN 20	ej nødvendigt	APE 075	210x167	
205	DN 25	ej nødvendigt	APE 075	210x167	
205	DN 32	ej nødvendigt	APE 085	228x184	
205	DN 40	ej nødvendigt	APE 100	281x211	
205	DN 50	ej nødvendigt	APE 100	281x218	
205	DN 65	ej nødvendigt	APE 125	362x268	
205	DN 80	ej nødvendigt	APE 145	390x300	
205	DN 100	ej nødvendigt	APE 145	390x318	
205	DN 125	ej nødvendigt	APE 200	575x422	
205	DN 150	ej nødvendigt	APE 200	575x441	
205	DN 200	K + B	APE 240	604x635	