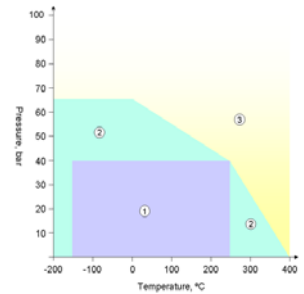


Fiber pakninger		Type : KLINGERSIL C-4430	
Glasfiber med NBR			
Anvendelse: Vand, benzin, olie, damp, gasser, opløsningsmidler, middelstærke syrer m.m.			
<p>* Et af markedets bedste og stærkeste all-round materialer som tåler et højt fladetryk og som er særdeles modstandsdygtig overfor varmepåvirkning. Til trods for denne styrke har materialet en god tilpasningsevne.</p> <p>* Leveres i plader samt som udstandsede pakninger på mål.</p>			
Generelle data			
Type	: KLINGERSIL C-4430		
Materiale	: Glasfiber med NBR		
Farve	: Lys gul/grøn eller lys gul begge sider		
Kompressibilitet ASTM F36A	:	9%	
Tilbagefjerdning ASTM F36A	:	Min. 50%	
Trykstabilitet DIN 52913 (2mm)	:	35 N/mm ²	
Gaslækage DIN 3535/6	:	<1,0 ml/min.	
Densitet	:	1,55 g/cm ³	
Medie resistens	:	se resistenstabel	
Godkendelser	:	DIN DVGW SVGW TA-Luft BAM UVV 28 BS 7531 Grade X Fire safe BS 5146 WRC+KTW TÜV Poland Germanischer Lloyd	
Tryk- og temperaturdiagram:			
Område 1:	Under hensyntagen til medie og tilspænding - ingen efterprøvning.		
Område 2:	Vi anbefaler at kontakte Klinger for rådgivning.		
Område 3:	Kontakt Klinger for rådgivning.		



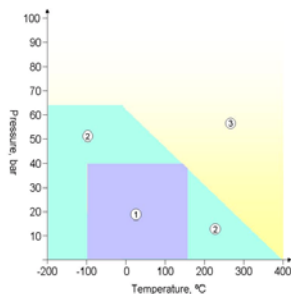
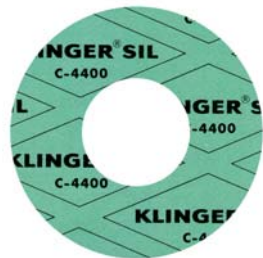
KLINGERSIL C-4430: plader

Varenr.	Tykkelse (mm)	Pladedimension (mm)	Varenr.	Tykkelse (mm)	Pladedimension (mm)
65041002	0,25	2000 x 1500	65041010	1,00	2000 x 1500
65048021	0,40	2000 x 1500	65041015	1,50	2000 x 1500
65041005	0,50	2000 x 1500	65041020	2,00	2000 x 1500
65041008	0,80	2000 x 1500	65041030	3,00	2000 x 1500

KLINGERSIL C-4430: DIN flangepakninger 1,5 mm

Varenr.	DN	PN	Dimension (mm)	Varenr.	DN	PN	Dimension (mm)
65058371	DN 10	PN 10-40	45 x 18	65052150	DN 150	PN 10-16	218 x 169
65052015	DN 15	PN 10-40	50 x 22	65054150	DN 150	PN 25-40	225 x 169
65052020	DN 20	PN 10-40	60 x 28	65052200	DN 200	PN 10-16	273 x 220
65052025	DN 25	PN 10-40	70 x 35	65053200	DN 200	PN 25	285 x 220
65052032	DN 32	PN 10-40	82 x 43	65054200	DN 200	PN 40	292 x 220
65052040	DN 40	PN 10-40	92 x 49	65058207	DN 250	PN 10	328 x 274
65052050	DN 50	PN 10-40	107 x 61	65052250	DN 250	PN 16	330 x 274
65052065	DN 65	PN 10-40	127 x 77	65058864	DN 250	PN 25	342 x 274
65052080	DN 80	PN 10-40	142 x 90	65054250	DN 250	PN 40	353 x 274
65052100	DN 100	PN 10-16	162 x 115	65058208	DN 300	PN 10	378 x 325
65054100	DN 100	PN 25-40	168 x 115	65052300	DN 300	PN 16	385 x 325
65052125	DN 125	PN 10-16	192 x 141	65058424	DN 300	PN 25	402 x 325
65054125	DN 125	PN 25-40	195 x 141	65054300	DN 300	PN 40	418 x 325

Fiber pakninger



Fiber pakninger		Type : KLINGERSIL C-4400
Aramidfiber med NBR		
Anvendelse: Olie, vand, damp, gasser, saltopløsninger, brændstoffer, organiske og inorganiske syrer, smøremidler og kølemedler.		
<ul style="list-style-type: none"> * Markedets første asbestfri pakningsmateriale og ubetinget det materiale, som har de fleste referencer på verdensplan. * Et højtryksmateriale til bred industriel anvendelse. * Leveres i plader samt som udstandsede pakninger på mål. 		
Generelle data		
Type	: KLINGERSIL C-4400	
Materiale	: Aramid fiber og NBR	
Farve	: Grøn/grøn	
Kompressibilitet ASTM F36A	:	11%
Tilbagefjedring ASTM F36A	:	Min. 55%
Trykstabilitet DIN 52913 (2mm)	:	25 N/mm ²
Gaslækage DIN 3535/6	:	≤0,2 ml/min.
Densitet	:	1,6 g/cm ³
Medie resistens	:	se resistenstabel
Godkendelser	:	DIN DVGW SVGW + ÖVGW TA-Luft BAM UVV 28 BS 7531 Grade Y WRC+KTW+HTB TÜV Poland Germanischer Lloyd
Tryk- og temperaturdiagram:		
Område 1:	Under hensyntagen til medie og tilspænding - ingen efterprøvning.	
Område 2:	Vi anbefaler at kontakte Klinger for rådgivning.	
Område 3:	Kontakt Klinger for rådgivning.	

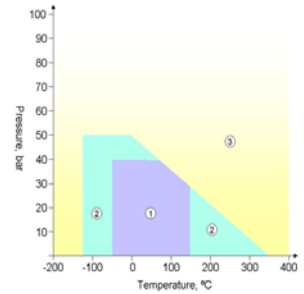
KLINGERSIL C-4400: plader

Varenr.	Tykkelse (mm)	Pladedimension (mm)	Varenr.	Tykkelse (mm)	Pladedimension (mm)
65021005	0,50	2000 x 1500	65021020	2,00	2000 x 1500
65021010	1,00	2000 x 1500	65021030	3,00	2000 x 1500
65021015	1,50	2000 x 1500			

KLINGERSIL C-4400: DIN flangepakninger 1,5 mm

Varenr.	DN	PN	Dimension (mm)	Varenr.	DN	PN	Dimension (mm)
65468049	DN 10	PN 10-40	45 x 18	65028034	DN 150	PN 10-16	218 x 169
65028025	DN 15	PN 10-40	50 x 22	65468052	DN 150	PN 25-40	225 x 169
65028026	DN 20	PN 10-40	60 x 28	65028035	DN 200	PN 10-16	273 x 220
65028001	DN 25	PN 10-40	70 x 35	65468053	DN 200	PN 25	285 x 220
65028027	DN 32	PN 10-40	82 x 43	65468054	DN 200	PN 40	292 x 220
65028028	DN 40	PN 10-40	92 x 49	65028089	DN 250	PN 10	328 x 274
65028029	DN 50	PN 10-40	107 x 61	65468055	DN 250	PN 16	330 x 274
65028030	DN 65	PN 10-40	127 x 77	65468056	DN 250	PN 25	342 x 274
65028031	DN 80	PN 10-40	142 x 90	65468057	DN 250	PN 40	353 x 274
65468062	DN 100	PN 10-16	162 x 115	65468058	DN 300	PN 10	378 x 325
65468050	DN 100	PN 25-40	168 x 115	65468059	DN 300	PN 16	385 x 325
65028033	DN 125	PN 10-16	192 x 141	65468060	DN 300	PN 25	402 x 325
65468051	DN 125	PN 25-40	195 x 141	65468061	DN 300	PN 40	418 x 325

Fiber pakninger		Type : KLINGERSIL C-4324	
Aramid og glasfiber med NBR			
Anvendelse: Væsker og damp ved lavere tryk og temperatur, god bestandighed overfor vand og olie, høj gastæthed.			
* Et stærkt men prisbilligt kvalitets materiale til bred industriel anvendelse. * Leveres i plader samt som udstandsede pakninger på mål.			
Generelle data			
Type	: KLINGERSIL C-4324		
Materiale	: Aramid og glasfiber med NBR		
Farve	: Grøn/Sort		
Kompressibilitet ASTM F36A	:	10%	
Tilbagefjædring ASTM F36A	:	Min. 55%	
Trykstabilitet DIN 52913 (2mm)	:	20 N/mm ²	
Gaslækage DIN 3535/4	:	≤0,4 ml/min.	
Densitet	:	1,85 g/cm ³	
Medie resistens	:	se resistenstabel	
Godkendelser	:	DIN DVGW SVGW WRC+KTW	
Tryk- og temperaturdiagram:			
Område 1:	Under hensyntagen til medie og tilspænding - ingen efterprøvning.		
Område 2:	Vi anbefaler at kontakte Klinger for rådgivning.		
Område 3:	Kontakt Klinger for rådgivning.		



KLINGERSIL C-4324: plader

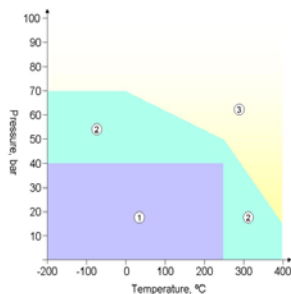
Varenr.	Tykkelse (mm)	Pladedimension (mm)	Varenr.	Tykkelse (mm)	Pladedimension (mm)
65001010	1,00	2000 x 1500	65001020	2,00	2000 x 1500
65001015	1,50	2000 x 1500	65001030	3,00	2000 x 1500

KLINGERSil C-4324: DIN ringen 1,5 mm

Varenr.	DN	PN	Dimension (mm)	Varenr.	DN	PN	Dimension (mm)
65018405	DN 10	PN 10-40	45 x 18	65012150	DN 150	PN 10-16	218 x 169
65012015	DN 15	PN 10-40	50 x 22	65014150	DN 150	PN 25-40	225 x 169
65012020	DN 20	PN 10-40	60 x 28	65012200	DN 200	PN 10-16	273 x 220
65012025	DN 25	PN 10-40	70 x 35	65018205	DN 200	PN 25	285 x 220
65012032	DN 32	PN 10-40	82 x 43	65014200	DN 200	PN 40	292 x 220
65012040	DN 40	PN 10-40	92 x 49	65018254	DN 250	PN 10	328 x 274
65012050	DN 50	PN 10-40	107 x 61	65012250	DN 250	PN 16	330 x 274
65012065	DN 65	PN 10-40	127 x 77	65018391	DN 250	PN 25	342 x 274
65012080	DN 80	PN 10-40	142 x 90	65014250	DN 250	PN 40	353 x 274
65012100	DN 100	PN 10-16	162 x 115	65018209	DN 300	PN 10	378 x 325
65014100	DN 100	PN 25-40	168 x 115	65012300	DN 300	PN 16	385 x 325
65012125	DN 125	PN 10-16	192 x 141	65018189	DN 300	PN 25	402 x 325
65014125	DN 125	PN 25-40	195 x 141	65014300	DN 300	PN 40	418 x 325

Fiber- og gummi-

Fiber pakninger



Fiber pakninger Type : KLINGERSIL C-4500

Kulstoffibre med NBR

Anvendelse: Kulbrinte, stærkt alkaliske medier, overheded damp og mange gasarter.

* Et af markedets førende pakningsmaterialer med særlig god varmeresistens samt resistens overfor stærkt alkaliske medier og damp.

* Leveres i plader samt som udstandsede pakninger på mål.

Generelle data

Type : **KLINGERSIL C-4500**

Materiale : **Kulstoffiber med NBR**

Farve : Grå-sort begge sider

Kompressibilitet ASTM F36A : 12%
 Tilbagefjædring ASTM F36A : 60%
 Trykstabilitet DIN 52913 (2mm) : 32 N/mm²
 Gaslækage DIN 3535/6 : ≤1,0 ml/min.

Densitet : 1,4 g/cm³

Medie resistens : se resistenstabel

Godkendelser : DIN DVGW
 ÖVGW
 TA-Luft
 BAM UVV 28
 BS 7531 Grade X
 "Fire safe" API 6FA testet
 KTW
 Germanischer Lloyd

Tryk- og temperaturdiagram:

Område 1: Under hensyntagen til medie og tilspænding - ingen efterprøvning.

Område 2: Vi anbefaler at kontakte Klinger for rådgivning.

Område 3: Kontakt Klinger for rådgivning.

KLINGERSIL C-4500: plader

Varenr.	Tykkelse (mm)	Pladedimensioner (mm)	Varenr.	Tykkelse (mm)	Pladedimensioner (mm)
65061004	0,40	2000 x 1500	65061010	1,00	2000 x 1500
65061005	0,50	2000 x 1500	65061015	1,50	2000 x 1500
65061006	0,60	2000 x 1500	65061020	2,00	2000 x 1500
65061008	0,80	2000 x 1500	65061030	3,00	2000 x 1500

KLINGERSIL C-4500: DIN flangepakninger 1,5 mm

Varenr.	DN	PN	Dimension (mm)	Varenr.	DN	PN	Dimension (mm)
65078314	DN 10	PN 10-40	45 x 18	65072150	DN 150	PN 10-16	218 x 169
65072015	DN 15	PN 10-40	50 x 22	65074150	DN 150	PN 25-40	225 x 169
65072020	DN 20	PN 10-40	60 x 28	65072200	DN 200	PN 10-16	273 x 220
65072025	DN 25	PN 10-40	70 x 35	65073200	DN 200	PN 25	285 x 220
65072032	DN 32	PN 10-40	82 x 43	65074200	DN 200	PN 40	292 x 220
65072040	DN 40	PN 10-40	92 x 49	65078164	DN 250	PN 10	328 x 274
65072050	DN 50	PN 10-40	107 x 61	65072250	DN 250	PN 16	330 x 274
65072065	DN 65	PN 10-40	127 x 77	65073250	DN 250	PN 25	342 x 274
65072080	DN 80	PN 10-40	142 x 90	65074250	DN 250	PN 40	353 x 274
65072100	DN 100	PN 10-16	162 x 115	65078415	DN 300	PN 10	378 x 325
65074100	DN 100	PN 25-40	168 x 115	65072300	DN 300	PN 16	385 x 325
65072125	DN 125	PN 10-16	192 x 141	65078417	DN 300	PN 25	402 x 325
65074125	DN 125	PN 25-40	195 x 141	65074300	DN 300	PN 40	418 x 325

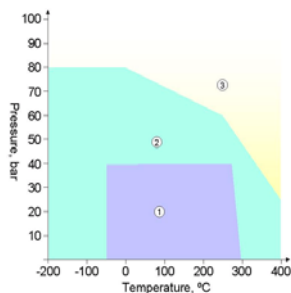
KLINGERSIL C-4500: ANSI flangepakninger 150 lbs 1,5mm

Varenr.	Tommer	Dimension (mm)	Varenr.	Tommer	Dimension (mm)
65378001	1/2"	48 x 21		5 "	197 x 141
65378002	3/4"	57 x 27	65078997	6 "	222 x 168
65378003	1 "	67 x 33		8 "	279 x 219
65378005	1.1/4"	76 x 42	65078321	10 "	340 x 273
65378006	1.1/2"	86 x 48	65078322	12 "	410 x 324
65378007	2 "	105 x 60		14 "	451 x 356
	2.1/2"	124 x 73		16 "	514 x 406
65378008	3 "	137 x 89		18 "	550 x 457
	3.1/2"	162 x 102		20 "	606 x 508
65378009	4 "	175 x 114		24 "	718 x 610

KLINGERSIL C-4500: ANSI flangepakninger 300 lbs 1,5mm

Varenr.	Tommer	Dimension (mm)	Varenr.	Tommer	Dimension (mm)
65078324	1/2"	54 x 21	65078333	5 "	216 x 141
65078325	3/4"	67 x 27	65078334	6 "	251 x 168
65078326	1 "	73 x 33	65078335	8 "	308 x 219
65078327	1.1/4"	83 x 42	65078336	10 "	362 x 273
65078328	1.1/2"	95 x 48		12 "	422 x 324
65078329	2 "	111 x 60		14 "	486 x 356
65078330	2.1/2"	130 x 73		16 "	540 x 406
65078331	3 "	149 x 89		18 "	597 x 457
	3.1/2"	165 x 102		20 "	654 x 508
65078332	4 "	181 x 114		24 "	775 x 610

Fiber pakninger



Fiber pakninger		Type : KLINGERSIL C-4509
Kulstoffibre med NBR - strækmetal indlæg		
Anvendelse: Kulbrinte, stærkt alkaliske medier, overhededt damp. Særligt velegnet til damp-systemer, hvor der ønskes en pakning med høj integritet.		
<p>* Dette materiale er forsynet med et strækmetal indlæg og er i stand til at modstå et højt stres-niveau samt kraftigt boltestress.</p> <p>* Leveres i plader samt som udstandsede pakninger på mål.</p>		
Generelle data		
Type	:	KLINGERSIL C-4509
Materiale	:	Kulstoffiber med NBR - strækmetal indlæg
Farve	:	Grå-sort begge sider
Kompressibilitet ASTM F36A	:	12%
Tilbagefjedring ASTM F36A	:	70%
Trykstabilitet DIN 52913 (1,5mm)	:	39 N/mm ²
Densitet	:	2,0 g/cm ³
Medie resistens	:	se resistenstabel
Godkendelser	:	BS 7531 Grade X Germanischer Lloyd
Tryk- og temperaturdiagram:		
Område 1:	Under hensyntagen til medie og tilspænding - ingen efterprøvning.	
Område 2:	Vi anbefaler at kontakte Klinger for rådgivning.	
Område 3:	Kontakt Klinger for rådgivning.	

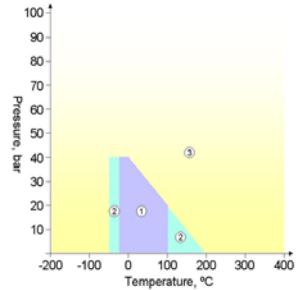
KLINGERSil C-4509: plader

Varenr.	Tykkelse (mm)	Pladedimension (mm)	Varenr.	Tykkelse (mm)	Pladedimension (mm)
65081010	1,00	2000 x 1500	65081020	2,00	2000 x 1500
65081015	1,50	2000 x 1500	65081030	3,00	2000 x 1500

KLINGERSIL C-4509: DIN flangepakninger 1,5 mm

Varenr.	DN	PN	Dimension (mm)	Varenr.	DN	PN	Dimension (mm)
65098237	DN 10	PN 10-40	45 x 18	65092150	DN 150	PN 10-16	218 x 169
65092015	DN 15	PN 10-40	50 x 22	65094150	DN 150	PN 25-40	225 x 169
65092020	DN 20	PN 10-40	60 x 28	65092200	DN 200	PN 10-16	273 x 220
65092025	DN 25	PN 10-40	70 x 35	65098169	DN 200	PN 25	285 x 220
65092032	DN 32	PN 10-40	82 x 43	65094200	DN 200	PN 40	292 x 220
65092040	DN 40	PN 10-40	92 x 49	65098159	DN 250	PN 10	328 x 274
65092050	DN 50	PN 10-40	107 x 61	65092250	DN 250	PN 16	330 x 274
65092065	DN 65	PN 10-40	127 x 77	65098170	DN 250	PN 25	342 x 274
65092080	DN 80	PN 10-40	142 x 90	65094250	DN 250	PN 40	353 x 274
65092100	DN 100	PN 10-16	162 x 115	65098181	DN 300	PN 10	378 x 325
65094100	DN 100	PN 25-40	168 x 115	65092300	DN 300	PN 16	385 x 325
65092125	DN 125	PN 10-16	192 x 141	65098182	DN 300	PN 25	402 x 325
65094125	DN 125	PN 25-40	195 x 141	65094300	DN 300	PN 40	418 x 325

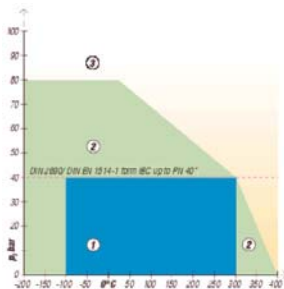
Fiber pakninger		Type : KLINGERSIL C-8200	
Glasfiber med Hypalon			
Anvendelse: Bredt spekter af kemikalier inkl. mange syrer, alkalier, olier og brændstoffer.			
<ul style="list-style-type: none"> * Speciel kvalitet for syrer. * Resistent overfor svovlsyre og flusssyre. * Leveres i plader samt som udstandsede pakninger på mål. 			
Generelle data			
Type	:	KLINGERSIL C-8200	
Materiale	:	Glasfiber med Hypalon	
Farve	:	Rå-hvid begge sider	
Kompressibilitet ASTM F36A	:	9%	
Tilbagefjædring ASTM F36A	:	55%	
Syretest	:	Salpetersyre, 96%: 18t/23 °C = Uegnet	
	:	Svovlsyre, 96%: 18t/23 °C = 10%	
	:	Svovlsyre, 65%: 48t/23 °C = 8%	
Densitet	:	1,7 g/cm ³	
Medie resistens	:	se resistenstabel	
Godkendelser	:	BS 7531 Grade X TA-Luft TUV Poland	
Tryk- og temperaturdiagram:			
Område 1:	Under hensyntagen til medie og tilspænding - ingen efterprøvning.		
Område 2:	Vi anbefaler at kontakte Klinger for rådgivning.		
Område 3:	Kontakt Klinger for rådgivning.		



KLINGERSIL C-8200: plader

Varenr.	Tykkelse (mm)	Pladedimensioner (mm)
65221015	1,50	2000 x 1500
65221020	2,00	2000 x 1500
65221030	3,00	2000 x 1500

Fiber pakninger



Fiber pakninger Type : KLINGERtop-sil-ML1

Syntetiske fibre med NBR/HNBR i Multi-Lag struktur*

Anvendelse: Olier, vand, damp, gasser, saltopløsninger, brændstoffer, alkoholer, moderate org. og uorganiske syrer, kulbrinte, smøremidler, kølemidler og fødevarer industri.

- * Revolutionerende kombination af syntetiske fibre og forskellige elastomerer bundet sammen i en Multi-Lag struktur.
- * Et godt alternativ til tidl. asbestfibre materialer.
- * Forlænget levetid og mindre lækage trods høje temperaturer. Højere restfleksibilitet, udsat ældning, mindre deformation, høj tilladelig belastning.
- * Leveres i plader samt som udstandsede pakninger på mål.
- * Patentanmeldt.

Generelle data

Type : KLINGERtop-sil-ML1
Materiale : Syntetiske fibre med NBR/HNBR
Farve : Lys gul begge sider

Kompressibilitet ASTM F36A : 9%
 Tilbagefjedring ASTM F36A : Min. 50%
 Trykstabilitet DIN 52913 (2mm) : 34 N/mm²
 Gaslækage DIN 3535/6 : <0,1 ml/min.

Densitet : 1,7 g/cm³

Medie resistens : se resistenstabel

Godkendelser : DIN DVGW
 TA-Luft
 BAM
 BS 7531 Grade X
 WRC+KTW

Tryk- og temperaturdiagram:

- Område 1: Under hensyntagen til medie og tilspænding - ingen efterprøvning.
 Område 2: Vi anbefaler at kontakte Klinger for rådgivning.
 Område 3: Kontakt Klinger for rådgivning.

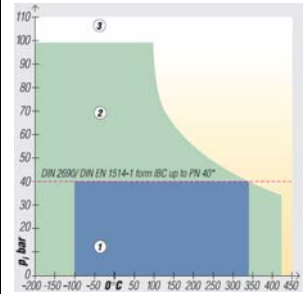
KLINGERtop-sil-ML1: plader

Varenr.	Tykkelse (mm)	Pladedimension (mm)	Varenr.	Tykkelse (mm)	Pladedimension (mm)
65270008	0,80	2000 x 1500	65270020	2,00	2000 x 1500
65270010	1,00	2000 x 1500	65270030	3,00	2000 x 1500
65270015	1,50	2000 x 1500			

KLINGERtop-sil-ML1: DIN flangepakninger 1,5 mm

Varenr.	DN	PN	Dimension (mm)	Varenr.	DN	PN	Dimension (mm)
65102010	DN 10	PN 10-40	45 x 18	65102150	DN 150	PN 10-16	218 x 169
65102015	DN 15	PN 10-40	50 x 22	65104150	DN 150	PN 25-40	225 x 169
65102020	DN 20	PN 10-40	60 x 28	65102200	DN 200	PN 10-16	273 x 220
65102025	DN 25	PN 10-40	70 x 35	65103200	DN 200	PN 25	285 x 220
65102032	DN 32	PN 10-40	82 x 43	65104200	DN 200	PN 40	292 x 220
65102040	DN 40	PN 10-40	92 x 49	65101250	DN 250	PN 10	328 x 274
65102050	DN 50	PN 10-40	107 x 61	65102250	DN 250	PN 16	330 x 274
65102065	DN 65	PN 10-40	127 x 77	65103250	DN 250	PN 25	342 x 274
65102080	DN 80	PN 10-40	142 x 90	65104250	DN 250	PN 40	353 x 274
65102100	DN 100	PN 10-16	162 x 115	65101300	DN 300	PN 10	378 x 325
65104100	DN 100	PN 25-40	168 x 115	65102300	DN 300	PN 16	385 x 325
65102125	DN 125	PN 10-16	192 x 141	65103300	DN 300	PN 25	402 x 325
65104125	DN 125	PN 25-40	195 x 141	65104300	DN 300	PN 40	418 x 325

Fiber pakninger		Type : KLINGER Quantum	
Syntetiske fibre i HNBR matrix			
Anvendelse: Olier, vand, damp, gasser, saltopløsninger, brændstoffer, alkoholer, moderate org. og uorganiske syrer, kulbrinte, smøremidler, kølemidler.			
<ul style="list-style-type: none"> * Enestående pakningsmateriale med høj fleksibilitet ved høje temperaturer fremstillet af fibre og compounds af højeste kvalitet. * Første pakning på markedet, hvor fibre og compounds udelukkende er bundet af højtemperaturbestandig HNBR via specielt udviklet produktionsteknik. * Markedets bedste fiberpakning overfor høje temperaturer. 			
Generelle data			
Type	: KLINGER Quantum		
Materiale	: Syntetiske fibre i HNBR matrix		
Farve	: Råhvid begge sider, med type trykt på den ene side.		
Kompressibilitet ASTM F36A	:	10%	
Tilbagefjædring ASTM F36A	:	Min. 60%	
Trykstabilitet DIN 52913 (2mm)	:	28 N/mm ²	
Gaslækage DIN 3535/6	:	<0,02 mg/s.m.	
Densitet	:	1,7 g/cm ³	
Medie resistens	:	se resistenstabel	
Godkendelser	:	DIN DVGW TA-Luft BAM UVV 28 BS 7531 Grade AX KTW / Varmtvand Fire Safe DIN/EN/ISO 10497, API 607 Nye brændstoftyper (eks. bioethanol) iht. 2003/30/EG	
Tryk- og temperaturdiagram:			
Område 1:	Under hensyntagen til medie og tilspænding - ingen efterprøvning.		
Område 2:	Vi anbefaler at kontakte Klinger for rådgivning.		
Område 3:	Kontakt Klinger for rådgivning.		



KLINGER Quantum: Plader

Varenr.	Tykkelse (mm)	Pladedimension (mm)	Varenr.	Tykkelse (mm)	Pladedimension (mm)
65480010	1,00	2000 x 1500	65480020	2,00	2000 x 1500
65480015	1,50	2000 x 1500	65480030	3,00	2000 x 1500

KLINGER Quantum: DIN flangepakninger 1,5 mm

Varenr.	DN	PN	Dimension (mm)	Varenr.	DN	PN	Dimension (mm)
	DN 10	PN 10-40	45 x 18	65612150	DN 150	PN 10-16	218 x 169
65612015	DN 15	PN 10-40	50 x 22	65614150	DN 150	PN 25-40	225 x 169
65612020	DN 20	PN 10-40	60 x 28	65612200	DN 200	PN 10-16	273 x 220
65612025	DN 25	PN 10-40	70 x 35	65613200	DN 200	PN 25	285 x 220
65612032	DN 32	PN 10-40	82 x 43	65614200	DN 200	PN 40	292 x 220
65612040	DN 40	PN 10-40	92 x 49	65611250	DN 250	PN 10	328 x 274
65612050	DN 50	PN 10-40	107 x 61	65612250	DN 250	PN 16	330 x 274
65612065	DN 65	PN 10-40	127 x 77	65613250	DN 250	PN 25	342 x 274
65612080	DN 80	PN 10-40	142 x 90	65614250	DN 250	PN 40	353 x 274
65612100	DN 100	PN 10-16	162 x 115	65611300	DN 300	PN 10	378 x 325
65614100	DN 100	PN 25-40	168 x 115	65612300	DN 300	PN 16	385 x 325
65612125	DN 125	PN 10-16	192 x 141	65613300	DN 300	PN 25	402 x 325
65614125	DN 125	PN 25-40	195 x 141	65614300	DN 300	PN 40	418 x 325

Fiber- og gummi-