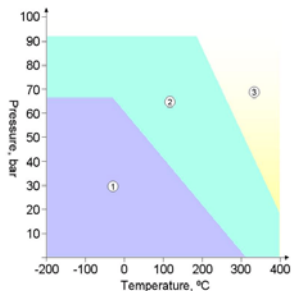


# Grafit pakninger



<b>Grafit pakninger</b>		<b>Type : Klinger PSM-B/AS</b>	
<b>Grafit med perforeret 316 stålindlæg og "anti-stick" coating.</b>			
<b>Anvendelse:</b> Damp, hedtvand, termiske olier.			
<ul style="list-style-type: none"> <li>* Fremragende medie- og temperaturresistens.</li> <li>* Høj kompressibilitet.</li> <li>* "Anti-stick" coating.</li> <li>* Leveres i plader samt som udstandsede pakninger på mål.</li> </ul>			
<b>Generelle data</b>			
<b>Type</b>	: <b>Klinger PSM-B/AS</b>		
<b>Materiale</b>	: <b>Grafit 98% renhed med perforeret 316 stålindlæg og "anti-stick" coating</b>		
<b>Farve</b>	: Sort/Grå		
<b>Densitet</b>	:	1,0 g/cm <sup>3</sup>	
<b>Kompressibilitet ASTM F36A</b>	:	35%	
<b>Tilbagefjedring ASTM F36A</b>	:	20%	
<b>Trykstabilitet DIN 52913(2mm)</b>	:	48 N/mm <sup>2</sup>	
<b>Gaslækage DIN 3535/6</b>	:	<0,5 ml/min.	
<b>Medie resistens</b>	:	se resistenstabel	
<b>Godkendelser</b>	:	DIN DVGW BAM O2 (oxygen) "Fire-safe" API 6FA KTW TGM Germanischer Lloyd	
<b>Tryk- og temperaturdiagram :</b>			
Område 1:	Under hensyntagen til medie og tilspænding - ingen efterprøvning.		
Område 2:	Vi anbefaler at kontakte Klinger for rådgivning.		
Område 3:	Kontakt Klinger for rådgivning.		

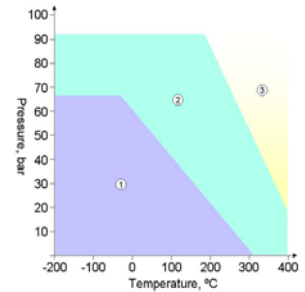
## Klinger PSM-B/AS: plader

Varenr.	Tykkelse (mm)	Pladedimension (mm)
65191010	1,00	1000 x 1000
65191015	1,50	1000 x 1000
65191020	2,00	1000 x 1000

## Klinger PSM-B/AS150: DIN flangepakninger 1,5 mm

Varenr.	DN	PN	Dimension (mm)	Varenr.	DN	PN	Dimension (mm)
65202010	DN 10	PN 10-40	45 x 18	65202150	DN 150	PN 10-16	218 x 169
65202015	DN 15	PN 10-40	50 x 22	65204150	DN 150	PN 25-40	225 x 169
65202020	DN 20	PN 10-40	60 x 28	65202200	DN 200	PN 10-16	273 x 220
65202025	DN 25	PN 10-40	70 x 35	65208539	DN 200	PN 25	285 x 220
65202032	DN 32	PN 10-40	82 x 43	65204200	DN 200	PN 40	292 x 220
65202040	DN 40	PN 10-40	92 x 49	65202251	DN 250	PN 10	328 x 274
65202050	DN 50	PN 10-40	107 x 61	65202250	DN 250	PN 16	330 x 274
65202065	DN 65	PN 10-40	127 x 77	65203250	DN 250	PN 25	342 x 274
65202080	DN 80	PN 10-40	142 x 90	65204250	DN 250	PN 40	353 x 274
65202100	DN 100	PN 10-16	162 x 115	65208167	DN 300	PN 10	378 x 325
65204100	DN 100	PN 25-40	168 x 115	65202300	DN 300	PN 16	385 x 325
65202125	DN 125	PN 10-16	192 x 141	65203300	DN 300	PN 25	402 x 325
65204125	DN 125	PN 25-40	195 x 141	65204300	DN 300	PN 40	418 x 325

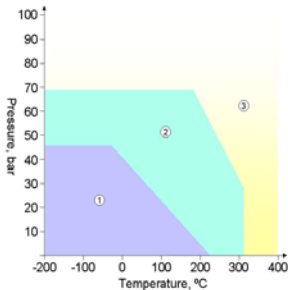
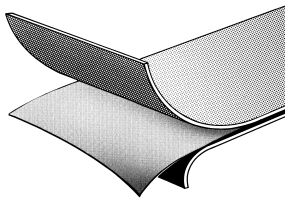
<b>Grafit pakninger</b>		<b>Type : Klinger PDM-B/AS</b>	
<b>Grafit med 2 perforerede 316 stålindlæg og "anti-stick" coating.</b>			
<b>Anvendelse:</b> Damp, hedtvand og termiske olier.			
<ul style="list-style-type: none"> <li>* Høj tæthedsevne. Rimelig håndterbar trods det dobbelte indlæg.</li> <li>* Høj kompressabilitet og trykbestandighed.</li> <li>* "Anti-Stick" coating.</li> <li>* Leveres i plader samt som udstandsede pakninger på mål.</li> </ul>			
<b>Generelle data</b>			
<b>Type</b>	:	<b>Klinger PDM-B/AS</b>	
<b>Materiale</b>	:	<b>Grafit 98% renhed med 2 perforerede 316 stål indlæg og "anti-stick" coating.</b>	
<b>Farve</b>	:	Sort/Grå	
<b>Densitet</b>	:	1,3 g/cm <sup>3</sup>	
<b>Kompressabilitet ASTM F36A</b>	:	20%	
<b>Tilbagefjedring ASTM F36A</b>	:	30%	
<b>Trykstabilitet DIN 52913(2mm)</b>	:	48 N/mm <sup>2</sup>	
<b>Gaslækage DIN 3535/6</b>	:	<0,5 ml/min.	
<b>Medie resistens</b>	:	se resistenstabel	
<b>Godkendelser</b>	:	DIN DVGW "Fire-safe" BS 5146 - egentest BL Wien (Levnedsmiddelindustri) WRC	
<b>Tryk- temperaturdiagram:</b>			
<b>Område 1:</b>	Under hensyntagen til medie og tilspænding - ingen efterprøvning.		
<b>Område 2:</b>	Vi anbefaler at kontakte Klinger for rådgivning.		
<b>Område 3:</b>	Kontakt Klinger for rådgivning.		



## Klinger PDM-B/AS: plader

Varenr.	Tykkelse (mm)	Pladedimension (mm)
65211010	1,00	1000 x 1000
65211015	1,50	1000 x 1000
65211020	2,00	1000 x 1000
65211030	3,00	1000 x 1000

# Grafit pakninger



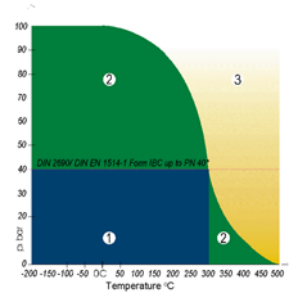
Grafit pakninger		Type : Klinger SLS-B/AS
Grafit med glat 316 indlæg og "anti-stick" coating.		
Anvendelse: Damp, hedtvand og termiske olier.		
<ul style="list-style-type: none"> <li>* Fremragende medie- og temperaturresistens.</li> <li>* Høj kompressabilitet.</li> <li>* "Anti-stick" coating.</li> <li>* Eignet til skær selv pakninger.</li> <li>* Leveres i plader samt som udstandsede pakninger på mål.</li> </ul>		
<b>Generelle data</b>		
Type	: Klinger SLS-B/AS	
Materiale	: Grafit 98% renhed med glat 316 indlæg og "anti-stick" coating.	
Farve	: Sort/Grå	
Densitet	:	1,0 g/cm <sup>3</sup>
Kompressabilitet ASTM F36A	:	40%
Tilbagefjedring ASTM F36A	:	15%
Trykstabilitet DIN 52913(2mm)	:	48 N/mm <sup>2</sup>
Gaslækage DIN 3535/6	:	<0,5 ml/min.
Medie resistens	:	se resistenstabel
Godkendelser	:	DIN DVGW "Fire-safe" BS 5146 - egentest WRC TÜV Poland
Tryk- temperaturdiagram:		
Område 1:	Under hensyntagen til medie og tilspænding - ingen efterprøvning.	
Område 2:	Vi anbefaler at kontakte Klinger for rådgivning.	
Område 3:	Kontakt Klinger for rådgivning.	

## Klinger SLS-B/AS: plader

Varenr.	Tykkelse (mm)	Pladedimension (mm)
65181008	0,80	1000 x 1000
65181010	1,00	1000 x 1000
65181015	1,50	1000 x 1000
65181020	2,00	1000 x 1000
65181030	3,00	1000 x 1000

Fiber- og gummi-

<b>Top-graph pakning</b>		<b>Type : KLINGERtop-graph-2000</b>	
<b>Høj kvalitets materiale af grafitforstærket kulstoffibre og NBR.</b>			
<b>Anvendelse:</b> Olie, damp, varmt vand og kulbrinte.			
<ul style="list-style-type: none"> <li>* Egenskaber næsten som grafit og fremragende håndteringsegenskaber.</li> <li>* Høj tilbagefjedring og minimal skrøbelighed indtil 300 grader Celsius.</li> <li>* Bred medieresistens.</li> <li>* Hæfter ikke på pakflader.</li> <li>* Leveres i plader samt som udstandsede pakninger på mål.</li> </ul>			
<b>Generelle data</b>			
<b>Type</b>	:	<b>KLINGERtop-graph-2000</b>	
<b>Materiale</b>	:	<b>Grafit forstærket kulstoffiber materiale med NBR.</b>	
<b>Farve</b>	:	Sort/Grå begge sider	
Kompressabilitet ASTM F36A	:	10%	
Tilbagefjedring ASTM F36A	:	60%	
Trykstabilitet DIN 52913(1,5mm)	:	32 N/mm <sup>2</sup>	
Gaslækage DIN 3535/6	:	<0,5 ml/min.	
Godkendelser		BAM UVV28 (Oxygen - 130 bar, 125 °C) TA-Luft KTW DIN DVGW BS 7531 grade X	
<b>Tryk- temperaturdiagram:</b>			
Område 1:	Under hensyntagen til medie og tilspænding - ingen efterprøvning.		
Område 2:	Vi anbefaler at kontakte Klinger for rådgivning.		
Område 3:	Kontakt Klinger for rådgivning.		



## KLINGERtop-graph-2000: plader

Varenr.	Tykkelse (mm)	Pladedimension (mm)
65141010	1,00	2000 x 1500
65141015	1,50	2000 x 1500
65141020	2,00	2000 x 1500