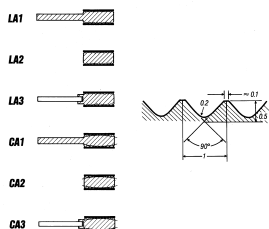


## Kamprofil pakninger



### Grafiteret Klinger Maxiprofiel ANSI

Type : MM 109

#### AISI 316 L kamprofil med grafit, ANSI standard

**Anvendelse:** Bred industriel anvendelse til mange medier herunder damp, olie, kulbrinte og mange kemikalier.

- \* Højtrykpakning med et bredt anlægs stress område.
- \* Excellent tæthed ved min. bolt stress.
- \* Profil kan genbruges med nyt pakningsmateriale.

#### Generelle data

**Type** : **MM 109**

**Materiale** : **316L/Grafit**

Max. temperatur : 450°-550°C.

Max. tryk : 250 bar

Standard tykkelse metal: 3 (af 4) mm

Standard tykkelse grafit: 2 x 0,5 mm

Grafit densitet : 1 (alternativ 0,7) gr/cm<sup>3</sup>

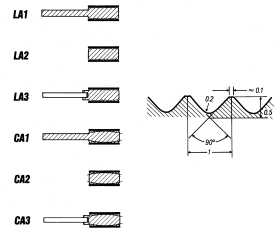
- I øvrigt
- \* 316L (1.4404) er det hyppigst forekommende materiale, men også 321, 304, Cst, Monel, Titanium m.v. er muligt.
  - \* Af alternative pakningsmaterialer kan nævnes: PTFE, Softchem, Klingsil og Mica (max. temp. ca. 900°C).

## Udførelser

Type	Beskrivelse
109 LA 1	Lateral profileret med centreringsring for "raised faced" og "flat faced" flanger.
109 LA 2	Lateral profileret uden centreringsring for "male" / "female" samt "tongue and groove" og "grooved" flanger. Denne udførelse benyttes oftest i vekslerapplikationer med indvendige ribber.
109 LA 3	Lateral profileret med løs centreringsring for "raised face" og "flat face" flanger. Den løse centreringsring eliminerer evt. spændinger i metallet ved høj varme.
109 CA 1, 2, 3	Konveks profileret med samme udførelse som LA 1, 2 og 3. Konveks profilen er designet til at assistere i applikationer med ringe bolt stress. Profildybden varierer fra 0,2 til 0,4 mm.

Ved bestilling oplys: - - udførelse, dimensionering, trykklasse og materialer.

<b>Grafiteret Klinger Maxiprofiel DIN</b>	<b>Type : MM 109</b>
<b>AISI 316 L kamprofil med grafit, DIN standard</b>	
<b>Anvendelse:</b> Bred industriel anvendelse til mange medier herunder damp, olie, kulbrinte og mange kemikalier.	
<ul style="list-style-type: none"> <li>* Højtrykpakning med et bredt anlægs stress område.</li> <li>* Excellent tæthed ved min. bolt stress.</li> <li>* Profil kan genbruges med nyt pakningsmateriale.</li> </ul>	
<b>Generelle data</b>	
<b>Type</b>	: <b>MM 109</b>
<b>Materiale</b>	: <b>316L/Grafitet</b>
Max. temperatur	: 450°-600°C.
Max. temperatur	: 450°-550°C.
Max. tryk	: 250 bar
Standard tykkelse metal: 3 (af 4) mm	
Standard tykkelse grafit: 2 x 0,5 mm	
Grafit densitet	: 1 (alternativ 0,7) gr/cm <sup>3</sup>
I øvrigt	<ul style="list-style-type: none"> <li>* 316L (1.4404) er det hyppigst forekommende materiale, men også 321, 304, Cst, Monel, Titanium m.v. er muligt.</li> <li>* Af alternative pakningsmaterialer kan nævnes: PTFE, Softchem, Klinger SIL og Mica (max. temp. ca. 900°C).</li> </ul>

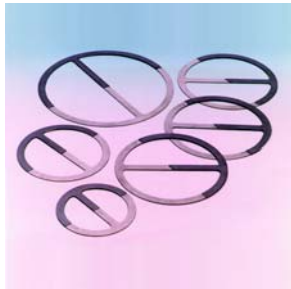


## Udførelser

Type	Beskrivelse
109 LA 1	Lateral profileret med centreringsring for "raised faced" og "flat faced" flanger.
109 LA 2	Lateral profileret uden centreringsring for "male" / "female" samt "tongue and groove" og "grooved" flanger. Denne udførelse benyttes oftest i vekslerapplikationer med indvendige ribber.
109 LA 3	Lateral profileret med løs centreringsring for "raised face" og "flat face" flanger. Den løse centreringsring eliminerer evt. spændinger i metallet ved høj varme.
109 CA 1, 2, 3	Konveks profileret med samme udførelse som LA 1, 2 og 3. Konveks profilen er designet til at assistere i applikationer med ringe bolt stress. Profildybden varierer fra 0,2 til 0,4 mm.

Ved bestilling oplys: - - udførelse, dimensionering, trykklasse og materialer.

## Profil pakninger



### Klinger Maxiprofil

Type : MM 108

#### AISI 316L profil med grafit

**Anvendelse:** Bred industriel anvendelse til mange medier herunder damp, olie, kulbrinte og mange kemikalier.

- \* Mediumtrykpakning med primær anvendelse hvor bolte stress er begrænset.
- \* Benyttes meget som afløser af "kapslede" typer også kaldet "Metal Jacketed".

#### Generelle data

**Type** : MM 108  
**Materiale** : 316L/Grafit  
Max. temperatur : 450°-550°C.  
Max. tryk : 100 bar

Standard tykkelse profil: 1 mm, alternativ: 2 el 3 mm  
Standard tykkelse pakning: 2 x 0,5 mm, alternativ: 1,0 mm.

TEKNISK INFORMATION	
Dimensioner	Fremstilles på mål efter ønske.
Materialer	Kan leveres i forskellige profil- og pakningsmaterialer. 316L er det mest tilgængelige men også 304, 321, Cst, Monel, Titanium er muligt. Grafit er det mest benyttede pakningsmateriale, men PTFE og forskellige gummi kvaliteter er også muligt.