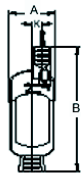


## Luftudlader, rustfri



### Armstrong luftudlader

Type : 11-AV

#### Rustfri luftudlader for vertikal flowretning, svømmertype

Anvendelse: Udlledning af luft og gasarter fra væskesystemer

- \* Let og kompakt
- \* Yderst robust 100% rustfri
- \* Armstrongs fritflydende ventil/sædesystem sikrer 100% tæthed og lang levetid
- \* Flydere for forskellige vægtylde

#### Generelle data

<b>Type</b>	: 11-AV
<b>Materiale</b>	: Rustfrit stål 304L
Indvendige dele	: Rustfrit stål AISI 304
Ventil og sæde	: Hærdet kromstål 440F.Option: AISI 316
Designtryk	: 34 bar v/38°C eller 30 bar v/260°C
Arbejdsdruk	: Se tabel, maks arbejdsdruk ved 38°C og vægtylde $\geq$ 0,75.
Tilslutning	: BSPT eller NPT-gevindmuffer : Svejsetilslutning (S.W.) : Flanger iht til specifikation
Temperatur	: Maks.260°C
Ved bestilling	: Oplys medie(vægtylde), tryk, temperatur og ønsket kapacitet.

## BSPT gevindmuffer

Varenr.	Tilslutning		Maks. $\Delta$ P bar(orifice)	Dimensioner mm			Vægt (kg)
	Ind (Bund)	Ud (Top)		A	B	K	
99100015	1/2"	1/2"	30 (5/64")	70	184	14	0,8
99100020	1/2" BSPP	1/2" BSPT	30 (5/64")	70	184	14	0,8
99103020	3/4"	1/2"	12 (1/8")	70	184	14	0,8
99103120	3/4"	1/2"	18 (#38")	70	184	14	0,8
99102020	3/4"	1/2"	28 (5/64")	70	184	14	0,8

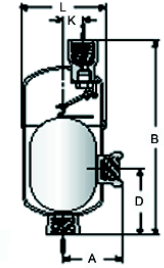
## BSPT gevindmuffer og AISI 316 ventil og sæde

Varenr.	Tilslutning		Maks. $\Delta$ P bar	Dimensioner mm			Vægt (kg)
	Ind (Bund)	Ud (Top)		A	B	K	
99104020	3/4"	1/2"	12 (1/8")	70	184	14	0,8
99104021	3/4"	1/2"	18 (#38")	70	184	14	0,8
99104022	3/4"	1/2"	28 (5/64")	70	184	14	0,8

## Flanger stål PN40

Varenr.	Tilslutning		Maks. $\Delta$ P bar(orifice)	Dimensioner mm			Vægt (kg)
	Ind (Bund)	Ud (Top)		A	B	K	
99108086	DN20	DN20	28 (5/64")	70	225	14	4,0
99108022	DN25	DN25	28 (5/64")	70	230	14	4,0

<b>Armstrong luftudlader</b>	<b>Type : 22-AV</b>
<b>Rustfri luftudlader for vertikal flowretning, svømmertype</b>	
<b>Anvendelse:</b> Udledning af luft og gasarter fra væskesystemer	
<ul style="list-style-type: none"> <li>* Let og kompakt</li> <li>* Yderst robust 100% rustfri</li> <li>* Armstrongs fritflydende ventil/sædesystem sikrer 100% tæthed og lang levetid</li> <li>* Flydere for forskellige vægtylde</li> </ul>	
<b>Generelle data</b>	
<b>Type</b>	: <b>22-AV</b>
<b>Materiale</b>	: <b>Rustfrit stål 304L</b>
Indvendige dele	: Rustfrit stål AISI 304
Ventil og sæde	: Hærdet kromstål 440F.Option: AISI 316
Designtryk	: 41 bar v/38°C eller 33 bar v/260°C.
Arbejdsdruk	: Se tabel, maks arbejdsdruk ved 38°C og vægtylde≥1,00
Tilslutning	: BSPT eller NPT-gevindmuffer : Svejsetilslutning (S.W.) : Flanger iht til specifikation
Temperatur	: Maks.260°C
Ved bestilling	: Oplys medie(vægtylde), tryk, temperatur og ønsket kapacitet.



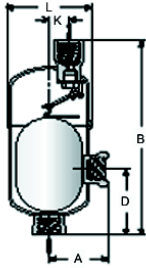
### BSPT gevindmuffer

Varenr.	Tilslutning	Maks.ΔP	Dimensioner mm				Vægt (kg)
	Alle	bar(orifice)	L	B	D	K / A	
99102021	3/4"	2,4 (5/16")	99	224	86	22 / 67	2,3
99102022	3/4"	3,9 (1/4")	99	224	86	22 / 67	2,3
99102023	3/4"	8,7 (3/16")	99	224	86	22 / 67	2,3
99102024	3/4"	14,9 (5/32")	99	224	86	22 / 67	2,3
99102025	3/4"	25,6 (1/8")	99	224	86	22 / 67	2,3
99102026	3/4"	32,7 (7/64")	99	224	86	22 / 67	2,3
99102027	3/4"	40,7 (#38)	99	224	86	22 / 67	2,3
99102028	3/4"	41,4 (5/64")	99	224	86	22 / 67	2,3

### Flange stål PN40 - BSPT gevindmuffe u/sidetilslutning

Varenr.	Tilslutning	Maks.ΔP	Dimensioner mm				Vægt (kg)
	Alle	bar(orifice)	L	B	D	K / A	
99109180	DN20 - 3/4"	25,6 (1/8")	99	250	86	22 / 67	4,0

## Luftudlader, rustfri



### Armstrong luftudlader

Type : 13-AV

#### Rustfri luftudlader for vertikal flowretning, svømmertype

**Anvendelse:** Udledning af luft og gasarter fra væskesystemer

- \* Let og kompakt
- \* Yderst robust 100% rustfri
- \* Armstrongs fritflydende ventil/sædesystem sikrer 100% tæthed og lang levetid
- \* Flydere for forskellige vægtylde

#### Generelle data

**Type** : 13-AV

**Materiale** : Rustfrit stål 304L

Indvendige dele : Rustfrit stål AISI 304

Ventil og sæde : Hærdet kromstål 440F.Option: AISI 316

Designtryk : 39 bar v/38°C eller 34 bar v/260°C.

Arbejdsdruk : Se tabel, maks arbejdsdruk ved 38°C og vægtylde $\geq$ 1,00

Tilslutning : BSPT eller NPT-gevindmuffer

: Svejsetilslutning (S.W.)

: Flanger iht til specifikation

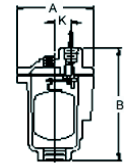
Temperatur : Maks.260°C

Ved bestilling : Oplys medie(vægtylde), tryk, temperatur og ønsket kapacitet.

## BSPT gevindmuffer

Varenr.	Tilslutning		Maks.ΔP bar (orifice)	Dimensioner mm				Vægt (kg)
	Alle			L	B	D	K / A	
99101025	1"		1,5 (1/2")	114	289	156	30 / 83	3,4
99101026	1"		3,1 (3/8")	114	289	156	30 / 83	3,4
99101027	1"		5,0 (5/16")	114	289	156	30 / 83	3,4
99101028	1"		6,6 (9/32")	114	289	156	30 / 83	3,4
99101029	1"		9,9 (1/4")	114	289	156	30 / 83	3,4
99101030	1"		14 (7/32")	114	289	156	30 / 83	3,4
99101031	1"		21 (3/16")	114	289	156	30 / 83	3,4
99101032	1"		33 (5/32")	114	289	156	30 / 83	3,4
99101033	1"		39 (1/8")	114	289	156	30 / 83	3,4
	1"		39 (7/64")	114	289	156	30 / 83	3,4

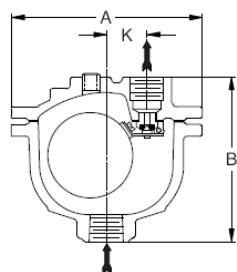
<b>Armstrong luftudlader</b>	<b>Type : 1-AV</b>
<b>Luftudlader for vertikal flowretning, svømmertype</b>	
<b>Anvendelse:</b> Udledning af luft og gasarter fra væskesystemer	
<ul style="list-style-type: none"> <li>* Kompakt</li> <li>* Yderst robust</li> <li>* Armstrongs fritflydende ventil/sædesystem sikrer 100% tæthed og lang levetid</li> <li>* Flydere for forskellige vægtykkelser</li> </ul>	
<b>Generelle data</b>	
<b>Type</b>	: <b>1-AV</b>
<b>Materiale</b>	: <b>Støbejern ASTM A48 Class 30</b>
Indvendige dele	: Rustfrit stål AISI 304
Ventil og sæde	: Hærdet kromstål 440F.Option: AISI 316
Designtryk	: 21 bar v/93°C eller 17 bar v/232°C.
Arbejdsdruk	: Se tabel, maks. arbejdsdruk ved 38°C og vægtykkelser ≥ 0,80.
Tilslutning	: BSPT eller NPT-gevindmuffer
	: Flanger iht til specifikation
Temperatur	: Maks.232°C
Ved bestilling	: Oplys medie(vægtykkelser), tryk, temperatur og ønsket kapacitet.



### BSPT gevindmuffer

Varenr.	Tilslutning		Maks.ΔP	Dimensioner mm			Vægt (kg)
	Ind (Bund)	Ud (Top)	bar(orifice)	A	B	K	
99101015	1/2"	1/4"	10 (1/8")	89	140	21	1,8
99102015	1/2"	1/4"	12 (7/64")	89	140	21	1,8
90103015	1/2"	1/4"	15 (#38")	89	140	21	1,8
99104015	1/2"	1/4"	21 (5/64")	89	140	21	1,8
99101020	3/4"	1/4"	10 (1/8")	89	140	21	1,8
99105020	3/4"	1/4"	12 (7/64")	89	140	21	1,8
99106020	3/4"	1/4"	15 (#38")	89	140	21	1,8
99107020	3/4"	1/4"	21 (5/64")	89	140	21	1,8

## Luftudlader, støbejern



### Armstrong luftudlader Type : 21-AR

#### Luftudlader for vertikal flowretning, svømmertype

**Anvendelse:** Udledning af luft og gasarter fra væskesystemer

- \* Kompakt
- \* Yderst robust
- \* Armstrongs fritflydende ventil/sædesystem sikrer 100% tæthed og lang levetid
- \* Flydere for forskellige vægtylde

#### Generelle data

<b>Type</b>	: <b>21-AR</b>
<b>Materiale</b>	: <b>Støbejern ASTM A48 Class 30</b>
Indvendige dele	: Rustfrit stål AISI 304
Ventil og sæde	: Rustfri med viton blødtætning.
Arbejdstryk	: 17 bar v/204°C.
Tilslutning	: BSPT eller NPT-gevindmuffer
Ved bestilling	: Oplys medie(vægtfylde), tryk, temperatur og ønsket kapacitet.

## BSPT gevindmuffer

Varenr.	Tilslutning		Maks.ΔP bar(orifice)	Dimensioner mm			Vægt (kg)
	Ind (Bund)	Ud (Top)		A	B	K	
99108011	1/2"	1/2"	3,6 (1/8")	157	133	33	4,0
99108069	1/2"	1/2"	6,3 (3/32")	157	133	33	4,0
99108003	1/2"	1/2"	14,3 (1/16")	157	133	33	4,0
99108069	3/4"	3/4"	6,3 (3/32)	157	133	33	4,0
99108048	1/2"(umalet)	1/2"	6,3 (3/32")	157	133	33	4,0
99108011	1/2"(umalet)	1/2"	9,2 (5/64")	157	133	33	4,0