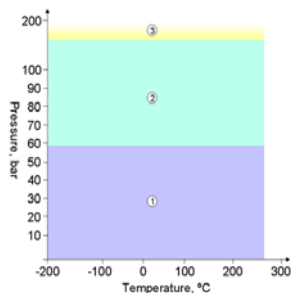


Kunststof pakninger



KLINGERtop-chem	Type : KLINGERtop-chem-2000
Modificeret PTFE	
Anvendelse: Stort set alle medier op til 260 °C - syrer, alkalier samt damp.	
<ul style="list-style-type: none"> * Excellent tætningssevne ved høj temperatur og tryk. * Ideel til aggressive kemikalier, damp og oxygen applikationer. * Eneste pftfe materiale med Fire Safe certificering. * Leveres i plader samt som udstandsede pakninger på mål. 	
Generelle data	
Type	: KLINGERtop-chem-2000
Materiale	: Modificeret PTFE
Farve	: Lys grå begge sider
Kompressibilitet ASTM F36A	: 2%
Tilbagefjedring ASTM F36A	: 55%
Trykstabilitet DIN 52913 (1,5mm)	: 35 N/mm ²
Gaslækage DIN 3535/6	: <0,5 ml/min.
Densitet	: 2,5 g/cm ³
Medie resistens	: se resistenstabel
Godkendelser	: DIN DVGW BAM, TA Luft "Fire safe" API 6FA KTW+FDA Germanischer Lloyd United States Coast Guard Det Norske Veritas AS Registro Italiano Navale
Tryk- og temperaturdiagram:	
Område 1:	Under hensyntagen til medie og tilspænding - ingen efterprøvning.
Område 2:	Vi anbefaler at kontakte Klinger for rådgivning.
Område 3:	Kontakt Klinger for rådgivning.

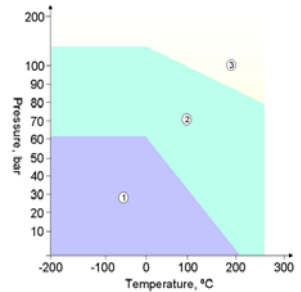
KLINGERtop-chem-2000: plader

Varenr.	Tykkelse (mm)	Pladedimensioner (mm)
65444015	1,50	1500 x 1500
65444020	2,00	1500 x 1500
65444030	3,00	1500 x 1500

KLINGERtop-chem-2000: DIN flangepakninger 1,5 mm

Varenr.	DN	PN	Dimension (mm)	Varenr.	DN	PN	Dimension (mm)
65228260	DN 10	PN 10-40	45 x 18	65222224	DN 150	PN 10-16	218 x 169
65222204	DN 15	PN 10-40	50 x 22	65228263	DN 150	PN 25-40	225 x 169
65222206	DN 20	PN 10-40	60 x 28	65222226	DN 200	PN 10-16	273 x 220
65222208	DN 25	PN 10-40	70 x 35	65228264	DN 200	PN 25	285 x 220
65222210	DN 32	PN 10-40	82 x 43	65228265	DN 200	PN 40	292 x 220
65222212	DN 40	PN 10-40	92 x 49	65228266	DN 250	PN 10	328 x 274
65222214	DN 50	PN 10-40	107 x 61	65228194	DN 250	PN 16	330 x 274
65222216	DN 65	PN 10-40	127 x 77	65228267	DN 250	PN 25	342 x 274
65222218	DN 80	PN 10-40	142 x 90	65228268	DN 250	PN 40	353 x 274
65222220	DN 100	PN 10-16	162 x 115	65228269	DN 300	PN 10	378 x 325
65228261	DN 100	PN 25-40	168 x 115	65228195	DN 300	PN 16	385 x 325
65222222	DN 125	PN 10-16	192 x 141	65228270	DN 300	PN 25	402 x 325
65228262	DN 125	PN 25-40	195 x 141	65228271	DN 300	PN 40	418 x 325

KLINGERtop-chem	Type : KLINGERtop-chem-2003
Modificeret PTFE	
Anvendelse: Stort set alle medier. Velegnet til svagere flangesamlinger med begrænset boltkraft.	
<ul style="list-style-type: none"> * Kemisk resistens som PTFE. * Excellent tætningssevne selv ved ringe boltkraft og lav temperatur. * God til ikke metalliske samt beskadigede flangesamlinger. * Leveres i plader samt som udstandsede pakninger på mål. 	
Generelle data	
Type	: KLINGERtop-chem-2003
Materiale	: Modificeret PTFE
Farve	: Rå hvid begge sider
Kompressibilitet ASTM F36A	: 18%
Tilbagefjedring ASTM F36A	: 40%
Trykstabilitet DIN 52913 (2,0mm)	: 13 N/mm ² (150°C/30MPa)
Gaslækage DIN 3535/6	: <0,1 ml/min.
Densitet	: 1,7 g/cm ³
Medie resistens	: se resistenstabel
Godkendelser	: DIN DVGW BAM - u. forberedelse TA Luft KTW+FDA Germanischer Lloyd
Tryk- og temperaturdiagram:	
Område 1:	Under hensyntagen til medie og tilspænding - ingen efterprøvning.
Område 2:	Vi anbefaler at kontakte Klinger for rådgivning.
Område 3:	Kontakt Klinger for rådgivning.



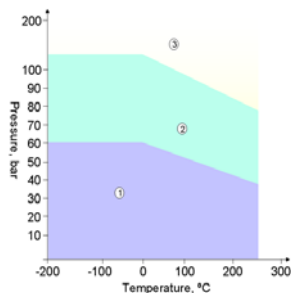
KLINGERtop-chem-2003: plader

Varenr.	Tykkelse (mm)	Pladedimensioner (mm)
65162015	1,50	1500 x 1500
65162020	2,00	1500 x 1500
65162030	3,00	1500 x 1500

KLINGERtop-chem-2003: DIN flangepakninger 1,5 mm

Varenr.	DN	PN	Dimension (mm)	Varenr.	DN	PN	Dimension (mm)
	DN 10	PN 10-40	45 x 18 mm	65768142	DN 150	PN 10-16	218 x 169 mm
65768130	DN 15	PN 10-40	50 x 22 mm	65768143	DN 150	PN 25-40	225 x 169 mm
65768131	DN 20	PN 10-40	60 x 28 mm	65768144	DN 200	PN 10-16	273 x 220 mm
65768132	DN 25	PN 10-40	70 x 35 mm	65768145	DN 200	PN 25	285 x 220 mm
65768133	DN 32	PN 10-40	82 x 43 mm	65768146	DN 200	PN 40	292 x 220 mm
65768134	DN 40	PN 10-40	92 x 49 mm	65768147	DN 250	PN 10	328 x 274 mm
65768135	DN 50	PN 10-40	107 x 61 mm	65768148	DN 250	PN 16	330 x 274 mm
65768136	DN 65	PN 10-40	127 x 77 mm	65768149	DN 250	PN 25	342 x 274 mm
65768137	DN 80	PN 10-40	142 x 90 mm	65768150	DN 250	PN 40	353 x 274 mm
65768138	DN 100	PN 10-16	162 x 115 mm	65768151	DN 300	PN 10	378 x 325 mm
65768139	DN 100	PN 25-40	168 x 115 mm	65768152	DN 300	PN 16	385 x 325 mm
65768140	DN 125	PN 10-16	192 x 141 mm	65768153	DN 300	PN 25	402 x 325 mm
65768141	DN 125	PN 25-40	195 x 141 mm	65768154	DN 300	PN 40	418 x 325 mm

Kunststof pakninger



KLINGERtop-chem Type : KLINGERtop-chem-2005

Modificeret PTFE

Anvendelse: Til mange applikationer i kemisk industri - specielt stærke syrer.

- * Et økonomisk alternativ til top-chem-2000, hvor kravene er knap så omfattende.
- * Excellent tætningssevne ved lav til medium temperatur og tryk.
- * Leveres i plader samt som udstandsede pakninger på mål.

Generelle data

Type : KLINGERtop-chem-2005

Materiale : Modificeret PTFE

Farve : Rød brun begge sider

Kompressibilitet ASTM F36A : 7%
 Tilbagefjedring ASTM F36A : 35%
 Trykstabilitet DIN 52913 (1,5mm) : 25 N/mm² (150°C/30MPa)
 Gaslækage DIN 3535/6 : <0,2 ml/min.

Densitet : 2,0 g/cm³

Medie resistens : se resistenstabel

Godkendelser : DIN DVGW
 TA-Luft
 KTW+FDA
 Germanischer Lloyd

Tryk- og temperaturdiagram:

Område 1: Under hensyntagen til medie og tilspænding - ingen efterprøvning.

Område 2: Vi anbefaler at kontakte Klinger for rådgivning.

Område 3: Kontakt Klinger for rådgivning.

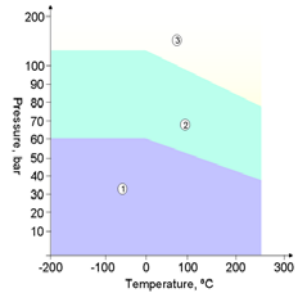
KLINGERtop-chem-2005: plader

Varenr.	Tykkelse (mm)	Pladedimensioner (mm)
	1,50	1500 x 1500
	2,00	1500 x 1500
	3,00	1500 x 1500

KLINGERtop-chem-2005: DIN flangepakninger 1,5 mm

Varenr.	DN	PN	Dimension (mm)	Varenr.	DN	PN	Dimension (mm)
65767000	DN 10	PN 10-40	45 x 18	65767013	DN 150	PN 10-16	218 x 169
65767001	DN 15	PN 10-40	50 x 22	65767014	DN 150	PN 25-40	225 x 169
65767002	DN 20	PN 10-40	60 x 28	65767015	DN 200	PN 10-16	273 x 220
65767003	DN 25	PN 10-40	70 x 35	65767016	DN 200	PN 25	285 x 220
65767004	DN 32	PN 10-40	82 x 43	65767017	DN 200	PN 40	292 x 220
65767005	DN 40	PN 10-40	92 x 49	65767018	DN 250	PN 10	328 x 274
65767006	DN 50	PN 10-40	107 x 61	65767019	DN 250	PN 16	330 x 274
65767007	DN 65	PN 10-40	127 x 77	65767020	DN 250	PN 25	342 x 274
65767008	DN 80	PN 10-40	142 x 90	65767021	DN 250	PN 40	353 x 274
65767009	DN 100	PN 10-16	162 x 115	65767022	DN 300	PN 10	378 x 325
65767010	DN 100	PN 25-40	168 x 115	65767023	DN 300	PN 16	385 x 325
65767011	DN 125	PN 10-16	192 x 141	65767024	DN 300	PN 25	402 x 325
65767012	DN 125	PN 25-40	195 x 141	65767026	DN 300	PN 40	418 x 325

KLINGERtop-chem	Type : KLINGERtop-chem-2006
Modificeret PTFE	
Anvendelse: Til mange applikationer i kemisk industri inkl. stærke alkalier.	
<ul style="list-style-type: none"> * Et økonomisk alternativ til top-chem-2000, hvor kravene er knap så omfattende. * Excellent tætningssevne ved lav til medium temperatur og tryk. * Fri for pigmenter og derfor særlig velegnet til fødevarer og farmaceutisk industri. * Leveres i plader samt som udstandsede pakninger på mål. 	
Generelle data	
Type	: KLINGERtop-chem-2006
Materiale	: Modificeret PTFE
Farve	: Lys brun begge sider
Kompressibilitet ASTM F36A	: 4%
Tilbagefjedring ASTM F36A	: 40%
Trykstabilitet DIN 52913 (1,5mm)	: 18 N/mm ² (150°C/30MPa)
Gaslækage DIN 3535/6	: <0,1 ml/min.
Densitet	: 2,9 g/cm ³
Medie resistens	: se resistenstabel
Godkendelser	: DIN DVGW BAM KTW+FDA Germanischer Lloyd - u. forberedelse
Tryk- og temperaturdiagram:	
Område 1:	Under hensyntagen til medie og tilspænding - ingen efterprøvning.
Område 2:	Vi anbefaler at kontakte Klinger for rådgivning.
Område 3:	Kontakt Klinger for rådgivning.



KLINGERtop-chem-2006: plader

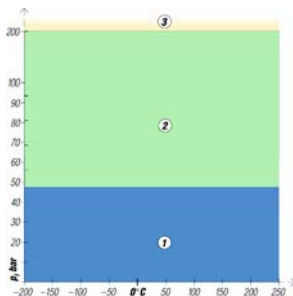
Varenr.	Tykkelse (mm)	Pladedimensioner (mm)
	1,50	1500 x 1500
	2,00	1500 x 1500
	3,00	1500 x 1500

KLINGERtop-chem-2006: DIN flangepakninger 1,5 mm

Varenr.	DN	PN	Dimension (mm)	Varenr.	DN	PN	Dimension (mm)
65767027	DN 10	PN 10-40	45 x 18	65767040	DN 150	PN 10-16	218 x 169
65767028	DN 15	PN 10-40	50 x 22	65767041	DN 150	PN 25-40	225 x 169
65767029	DN 20	PN 10-40	60 x 28	65767042	DN 200	PN 10-16	273 x 220
65767030	DN 25	PN 10-40	70 x 35	65767043	DN 200	PN 25	285 x 220
65767031	DN 32	PN 10-40	82 x 43	65767044	DN 200	PN 40	292 x 220
65767032	DN 40	PN 10-40	92 x 49	65767045	DN 250	PN 10	328 x 274
65767033	DN 50	PN 10-40	107 x 61	65767046	DN 250	PN 16	330 x 274
65767034	DN 65	PN 10-40	127 x 77	65767047	DN 250	PN 25	342 x 274
65767035	DN 80	PN 10-40	142 x 90	65767048	DN 250	PN 40	353 x 274
65767036	DN 100	PN 10-16	162 x 115	65767049	DN 300	PN 10	378 x 325
65767037	DN 100	PN 25-40	168 x 115	65767050	DN 300	PN 16	385 x 325
65767038	DN 125	PN 10-16	192 x 141	65767051	DN 300	PN 25	402 x 325
65767039	DN 125	PN 25-40	195 x 141	65767052	DN 300	PN 40	418 x 325

Fiber- og gummi-

Kunststof pakninger



KLINGERsoft-chem Type : **KLINGERsoft-chem**

Ekspanderet PTFE

Anvendelse: Stort set alle medier eller hvor der er ringe boltekræft.

- * Høj kompressibilitet - dvs. fremragende tilpasningsevne.
- * Kemisk resistens som ptfе.
- * Leveres i plader samt som udstandsede pakninger på mål.
- * Levering på ruller - se Klinger Sealex.

Generelle data

Type : **KLINGERsoft-chem**

Materiale : **Ekspanderet PTFE**

Farve : Hvid begge sider

Kompressibilitet ASTM F36A : 60%
 Tilbagefjedring ASTM F36A : 12%
 Trykstabilitet ASTM F38B(1,5mm) : 35% (100°C)
 Tæthed DIN 28090 : <0,01 mg/s x m

Densitet : 0,85 g/cm³

Medie resistens : se resistenstabel

Godkendelser : FDA
 TA-Luft
 Stanford Consult. Laboratories
 Neuseeland MAF
 Australia AS 4020

Tryk- og temperaturdiagram:

- Område 1: Under hensyntagen til medie og tilspænding - ingen efterprøvning.
 Område 2: Vi anbefaler at kontakte Klinger for rådgivning.
 Område 3: Kontakt Klinger for rådgivning.

KLINGERsoft-chem: plader

Varenr.	Tykkelse (mm)	Pladedimensioner (mm)
65261010	1,00	1500 x 1500
65261015	1,50	1500 x 1500
65261020	2,00	1500 x 1500
65261030	3,00	1500 x 1500

KLINGERsoft-chem: DIN flangepakninger 1,5 mm

Varenr.	DN	PN	Dimension (mm)	Varenr.	DN	PN	Dimension (mm)
65432010	DN 10	PN 10-40	45 x 18 mm	65432150	DN 150	PN 10-16	218 x 169 mm
65432015	DN 15	PN 10-40	50 x 22 mm	65432151	DN 150	PN 25-40	225 x 169 mm
65432020	DN 20	PN 10-40	60 x 28 mm	65432200	DN 200	PN 10-16	273 x 220 mm
65432025	DN 25	PN 10-40	70 x 35 mm	65433200	DN 200	PN 25	285 x 220 mm
65433032	DN 32	PN 10-40	82 x 43 mm	65433201	DN 200	PN 40	292 x 220 mm
65432040	DN 40	PN 10-40	92 x 49 mm	65431250	DN 250	PN 10	328 x 274 mm
65432050	DN 50	PN 10-40	107 x 61 mm	65432250	DN 250	PN 16	330 x 274 mm
65432065	DN 65	PN 10-40	127 x 77 mm	65433250	DN 250	PN 25	342 x 274 mm
65432080	DN 80	PN 10-40	142 x 90 mm	65433251	DN 250	PN 40	353 x 274 mm
65432100	DN 100	PN 10-16	162 x 115 mm	65431300	DN 300	PN 10	378 x 325 mm
65432101	DN 100	PN 25-40	168 x 115 mm	65432300	DN 300	PN 16	385 x 325 mm
65432125	DN 125	PN 10-16	192 x 141 mm	65433300	DN 300	PN 25	402 x 325 mm
65432126	DN 125	PN 25-40	195 x 141 mm	65433301	DN 300	PN 40	418 x 325 mm

Kunststof pakninger



Teflon, Hvid		Type : PTFE
PTFE iht. FDA		
Anvendelse: Stort set alle medier syrre, baser, kemikalier og ikke mindst fødevarer		
* Leveres i plader fra 0,10 til 12,0 mm, samt som udstandsede pakninger på mål.		
Generelle data		
Type	:	PTFE
Materiale	:	Ren PTFE
Farve	:	Hvid
Densitet	:	2,2 g/cm ³
Medie resistens	:	se resistenstabel
Godkendelser	:	Iht.FDA CFR21§177.1550
Temperatur	:	-150 til 260°C. Kortvarigt 300°C.

PTFE: Plader

Varenr.	Tykkelse (mm)	Pladedimensioner (mm)
65991273	1,00	1500 x 1500
65976283	1,50	1500 x 1500
65991275	2,00	1500 x 1500
65991277	3,00	1500 x 1500
65991272	1,00	1200 x 1200
65991274	1,50	1200 x 1200
65976289	2,00	1200 x 1200
65991276	3,00	1200 x 1200

PTFE: DIN flangepakninger 1,5 mm

Varenr.	DN	PN	Dimension (mm)	Varenr.	DN	PN	Dimension (mm)
	DN 10	PN 10-40	45 x 18 mm		DN 150	PN 10-16	218 x 169 mm
65998546	DN 15	PN 10-40	50 x 22 mm		DN 150	PN 25-40	225 x 169 mm
65998547	DN 20	PN 10-40	60 x 28 mm		DN 200	PN 10-16	273 x 220 mm
65998512	DN 25	PN 10-40	70 x 35 mm		DN 200	PN 25	285 x 220 mm
65998506	DN 32	PN 10-40	82 x 43 mm		DN 200	PN 40	292 x 220 mm
65998507	DN 40	PN 10-40	92 x 49 mm		DN 250	PN 10	328 x 274 mm
65998508	DN 50	PN 10-40	107 x 61 mm		DN 250	PN 16	330 x 274 mm
65998509	DN 65	PN 10-40	127 x 77 mm		DN 250	PN 25	342 x 274 mm
65998510	DN 80	PN 10-40	142 x 90 mm		DN 250	PN 40	353 x 274 mm
65998511	DN 100	PN 10-16	162 x 115 mm		DN 300	PN 10	378 x 325 mm
	DN 100	PN 25-40	168 x 115 mm		DN 300	PN 16	385 x 325 mm
65998866	DN 125	PN 10-16	192 x 141 mm		DN 300	PN 25	402 x 325 mm
	DN 125	PN 25-40	195 x 141 mm		DN 300	PN 40	418 x 325 mm

PTFE: DIN flangepakninger 2,0 mm

Varenr.	DN	PN	Dimension (mm)	Varenr.	DN	PN	Dimension (mm)
65998522	DN 10	PN 10-40	45 x 18 mm	65998533	DN 150	PN 10-16	218 x 169 mm
65998523	DN 15	PN 10-40	50 x 22 mm		DN 150	PN 25-40	225 x 169 mm
65998524	DN 20	PN 10-40	60 x 28 mm		DN 200	PN 10-16	273 x 220 mm
65998525	DN 25	PN 10-40	70 x 35 mm		DN 200	PN 25	285 x 220 mm
65998526	DN 32	PN 10-40	82 x 43 mm		DN 200	PN 40	292 x 220 mm
65998527	DN 40	PN 10-40	92 x 49 mm		DN 250	PN 10	328 x 274 mm
65998528	DN 50	PN 10-40	107 x 61 mm		DN 250	PN 16	330 x 274 mm
65998529	DN 65	PN 10-40	127 x 77 mm		DN 250	PN 25	342 x 274 mm
65998530	DN 80	PN 10-40	142 x 90 mm		DN 250	PN 40	353 x 274 mm
65998531	DN 100	PN 10-16	162 x 115 mm		DN 300	PN 10	378 x 325 mm
	DN 100	PN 25-40	168 x 115 mm		DN 300	PN 16	385 x 325 mm
65998532	DN 125	PN 10-16	192 x 141 mm		DN 300	PN 25	402 x 325 mm
	DN 125	PN 25-40	195 x 141 mm		DN 300	PN 40	418 x 325 mm