



KLINGER INSTRUMENT

Vi registrerer og overvåger dine
procesdata



» Procesovervågning

- » Loop display
- » Tællere
- » Batch controllere
- » Dataloggere



DIGITALE DISPLAY

Displayenheder hjælper operatøren med at overvåge processen. I mange applikationer benyttes digitale display som supplement til centrale styresystemer, så nøgleparametre i processen bliver vist lokalt for bedre overblik.

Loop display

Fjerde generation af BEKA's egensikre 4/20mA loop forsynede display.

De 4 modeller er alle for feltmontage, og adskiller sig primært på indkapslingen, samt størrelsen af displayet.



Type:

BEKA BA304E, BA304G, BA324E og BA324G

Tydeligt display med høj kontrast:

4 cifre: Højde 34mm

5 cifre: Højde 29mm + bargraf

Indkapsling:

IP66

'E' modellen leveres med separat klemmeboks

-40°C til +70°C driftstemperatur

Intern kalibrator

Mulighed for kvadratrodsuddragning/linearisering

Optioner:

Eksternt keyboard

Baggrundsbelysning

Alarmer



Kan leveres med:

ATEX & IECEx intrinsic safety certification,
som option fås FM, cFM og INMETRO

Tællere

Vi tilbyder et omfattende sortiment af sumtællere, der kan anvendes med pulser og/eller 4/20mA output fra måleinstrumenter, f.eks. flowmålere.



Type:

BEKA BA3xx

Separat let aflæseligt display til flowmåling

Robuste indkapslinger

Modeller:

En puls indgang, eksternt forsynet

To pulsindgange, eksternt forsynet

Puls indgang, batteridrevet

Felt eller panel montering



Tilbehør:

Baggrundsbelysning

Isolerede dobbelte alarmer

Isolerede puls- og strøm udgange

Monteringsæt for rørmontering

Skala og TAG nummer på front



Kan leveres som:

Egensikker Ex ia, Ex nA & Ex tc for Zone 2 & 22

»» DOSERING AF VÆSKER

Dosering af væske er en af de hyppigst forekomne opgaver i dagens produktion, og opgaven udføres ofte i batche, hvor afmålte mængder af forskellige væsker doseres i en blandetank for derefter at blive mixet med andre ingredienser – f.eks. ved omrøring.

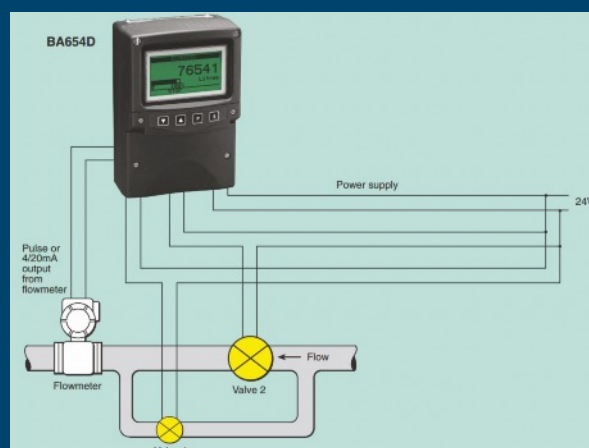
Selve afmålingen kan foregå på mange måder, men en af de mest almindelige metoder er at anvende en flowmåler sammen med en styreenhed, der kan åbne/lukke en ventil når den forvalgte mængde er opnået.

Typiske opgaver er:

- »» Tilsætning af kemikalier i neutraliserings-processer
- »» Tilsætning af vand til f.eks. beton
- »» Opfyldning af flasker og beholdere

Der findes flowmålere med indbygget batchcontroller, men i de fleste tilfælde benyttes en separat enhed, der er specielt udviklet til at styre doseringsforløbet. På enheden kan den ønskede mængde indstilles som et forvalg – og processen startes/stoppes. Enheden styrer de pumper/ventiler, som tilfører de forskellige ingredienser, og sammenligner løbende mængden, der passerer gennem måleren, med den forvalgte mængde.

For at opnå en bedre dosering er BA654D forsynet med flere udgange, så der er mulighed for at dosere i flere trin. Man kan f.eks. aktivere en langsom opstart/afslutning af processen, eller styre en cirkulation, for på den måde at udnytte flowmålerens egenskaber bedre. BA654D kan endog lagre flere op til 9 recepter og styres via eksterne signaler.



Flow/Batch controllere

Vi tilbyder batch controllere både til panel- og feltmontage, som kan anvendes med pulser og/eller 4/20mA output fra flowmålere.



Type:

BEKA BA45x (Ex version) og 65x

Modeller til:

Separat controller til flowmåling / batchdosering
Robuste indkapslinger

Tilbehør:

En puls indgang, eksternt forsynet
4/20mA indgang

Baggrundsbelysning

Op til 3 Isolerede udgange

Monteringsæt for rørmontage

6 forprogrammerede skærbilleder

Mulighed for 9 forprogrammerede recepter

Kan leveres som:

Egensikker Ex ia, Ex nA & Ex tc for Zone 2 & 22



DISPLAY til kommunikation

Displayenheder hjælper operatøren med at overvåge processen. Benyttes der feltbus eller anden kommunikation, i forbindelse med proceskontrollen, er der mange informationer til rådighed i måleudstyret. Lokal adgang opnås gennem brug af specielle display enheder.

Feltbus display

BEKA's program indeholder et omfattende sortiment af feltbus indikatorer til brug på FOUNDATION™ Fieldbus og PROFIBUS PA-netværk.

Displayene kan, afhængig af den valgte model, vise op til 8 variable pr. enhed.



Type:

BEKA BA484 og BA488

Forsynes via feltbussen

Stort 5 cifret display og 31 segment bargraf

Kompatibel med de fleste fieldbus host systemer.

Kan konfigureres enten i Node- eller Listener mode

Felt eller panel montage

Visning af én variabel

Visning af 8 variable

FOUNDATION™ fieldbus- eller PROFIBUS PA protokol

Modeller for:

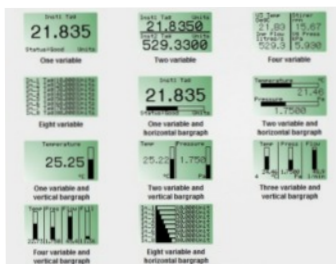
Kan leveres til:

Ex i applikationer eller Ex n Zone 2 applicationer

Tekst display

Vi tilbyder en række serielle tekst displays, der er ideelle som brugergrænseflader til enkle proces- og maskinstyringsopgaver. Displayene kan vise simpel grafik og omfatter elleve standard opsætninger af skærbilledet, billeder der kan vise op til otte variable.

De egensikre modeller kommunikerer via et 2 eller 3-leder-system fra en galvanisk isolator i sikkert område, mens modellerne til generelle formål forsynes separat og har RS232 eller RS485 porte.



Type:

BEKA BA484, BA488, BA684 og BA688

Viser tekst og simpel grafik

Display med høj kontrast og mulighed for baggrundsbelysning

Mulighed for integrerede betjenings knapper

Modbus & BEKA protocol

RS232 og RS485 porte

11 standard skærbilleder / op til 8 parametre pr. billede.

2 switch udgange



Modeller til:

Intrinsically safe Ex i applikationer

Generelle applikationer

Felt eller panel montage





DATALOGGERE

Dataloggere benyttes til at registrere og opsamle data fra processen. Data gemmes i enhedens interne hukommelse og kan derfra hentes over i en anden enhed (f.eks. en PC) for analyse og videre behandling.

Alle vores enheder er forsynet med USB stik og/eller RS485 Modbus kommunikation - så data kan udlæses i det tilhørende program Loggy-soft, der kan downloades uden beregning.



Type SRD-99

Datalogger med op til 8 kanaler. Enheden er beregnet til montage i tavle eller i tilpasset transportkuffert (leveres som ekstraudstyr)

SRD-99 leveres med 8Mb indbygget hukommelse svarende til lagring af 3.000.000 datasæt

Display: Grafisk LCD, 128 x 64 points, med baggrundsbelysning

Input: 1, 4 eller 8 kanaler, vælg mellem:

U/I - universel: 0/4 ... 20 mA, 0/1 ... 5V, 0/2 ... 10V

Modstand: Pt100, Pt500, Pt1000: -100 ... + 600 ° C

Termoelement: Type K, J, T, S, N

Output: 2 stk relæ NO, 24V AC / 35V DC, max. 200 mA

Hukommelse: 8 Mb intern, svarende til 3.000.000 datasæt

1 sec / 2 sec / 5 sec / 10 sec / 15 sec / 20 sec / 30 sec / 1 min
2 min / 5 min / 10 min / 15 min / 20 min / 30 min / 60 min

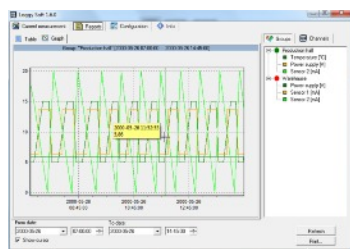
Kommunikation: RS-485 / Modbus RTU via USB Host port

Loggy-Soft bruges sammen med SRD-dataloggere.

Programmet benyttes til visualisering, arkivering og udskrivning af målinger (f.eks. Temperatur, fugtighed, tryk) gemt i loggerens hukommelse.

Data udveksles mellem logger og PC via et RS-485 serielt interface eller flash-disk-enheder, der er tilsluttet USB-porten.

Flere enheder kan kobles sammen i et netværk af enheder til en seriel port (RS-232) eller USB-port på en pc.





ALARMGIVERE

Lokale advarselssignaler, såvel hørbare, som visuelle, benyttes i forbindelse med gasudslip eller andre hændelser i anlægget, og kan være af afgørende betydning for de ansattes sikkerhed.

I vores leveringsprogram finder du en række lamper/blink og horn der kan kombineres på forskellig vis - og samtidig benyttes i klassificerede (Ex) områder.



Type:

Optisk system:

Farve:

Blink / frekvens

Responsetid:

Forsyningsspænding:

Hus:

Klassifikation:

BEKA BA386

LED svarende til 0,5 Joule Xenon

Vælg mellem:

Rød, Gul, Grøn, Blå og Hvid

2Hz (2 dobbelt blink pr. sekund)

2 sek efter spænding påtrykkes

10 to 28V DC

Glasfiberforstærket polyester (GRP)

ATEX Group II Category 1G



Type:

Alarmsignal:

Alarmfrekvens

Responsetid:

Forsyningsspænding:

Hus:

Klassifikation:

BEKA BA386

Op til 105 dB(A)

Lydstyrke justeres 96...105 dB

42 forskellige toner/frekvenser

Indstilles på DIP switche

2 sek efter spænding påtrykkes

16 to 28V DC

Glasfiberforstærket polyester (GRP)

ATEX Group II Category 1G



INSTRUMENTER

Se mere på www.klinger.dk



+45 43 64 66 11 | KONTAKT | DANSK

VIDENCENTER | PRODUKTER | SERVICE | INDUSTRIER | NYHEDER | OM OS



PRODUKTER

HOME | PRODUKTER | INSTRUMENTER

HOVEDKATEGORIER

- VENTILER
- INSTRUMENTER
- PRÆNINGER
- TÆTNINGER
- KOMPENSATORER & STÅLSLANGER
- VEJLEDNINGER
- BROCHURER

Vælg markeds

Vælg produkttype

Søg

Søg

INSTRUMENTER

Kontakt os på telefon +45 43 64 66 11

TRYKMÅLING



- MANOMETER
- DIGITALE MANOMETER
- PRESSOSTATER
- ELEKTRONISK TRANSMITTER
- DIFFERENTIEL TRANS... SØLLEMEMBRAN
- TUBEMETER

TEMPERATURMÅLING



- TERMISTATER
- TERMOSTATER
- PT100 FØJLER
- TERMOLOMVER

FLOWMÅLING



- MEKANISK FLOWMÅLING MEKANISKE FLOWMÅL...
- MAGNETISK INDUKTIV... VORTEX FLOWMÅLER
- ULTRALYD FLOWMÅLER TERMISKE FLOWMÅLER

NIVEAUMÅLING



- FJØJLER
- HYDROSTATISK NIVEAUMÅLING FASTE ...
- ULTRALYD

NIVEAUMÅLING - BYPASS



- REFLEKVISER
- TRANSPARENTVISER
- MAGNETISKE OG TUB... RESERVEDELE FOR NV...
- VENTILDRIVER FOR ... DELVISNING

TAVLEINSTRUMENTER



- DIGITALE DISPLAY
- DATALOGGERE

GAS- OG FLAMME DETEKTION



- GAS DETEKTION
- FLAMME DETEKTION
- TUBEMETER

KALIBRERING



- TEMPERATURKALIBR... TESTPUMPER
- TRYKFORLØBNER
- HÅNDINSTRUMENTER
- SIMULATORER
- KALIBRERINGSSERVICE





KLINGER Denmark A/S
Nyager 12-14
DK-2605 Brøndby
T +45 4364 6611